

Nur für Forschungszwecke

# S100A13 Polyklonaler Antikörper

Katalog-Nr.:14987-1-AP

Vorgestelltes Produkt

2 Publikationen



## Allgemeine Informationen

<b>Katalog-Nr.:</b> 14987-1-AP	<b>GenBank-Zugangsnummer:</b> BC000632	<b>Reinigungsmethode:</b> Antigen-Affinitätsreinigung
<b>Größe:</b> 150ul , Konzentration: 500 µg/ml von Nanodrop und 287 µg/ml durch die Bradford-Methode mit BSA als Standard;	<b>GeneID (NCBI):</b> 6284	<b>Empfohlene Verdünnungen:</b> WB 1:200-1:1000 IHC 1:20-1:200 IF 1:50-1:500
<b>Wirt:</b> Kaninchen	<b>Vollständiger Name:</b> S100 calcium binding protein A13	
<b>Isotyp:</b> IgG	<b>Berechnete Masse:</b> 11 kDa	
<b>Immunogen Katalognummer:</b> AG6971	<b>Beobachtete Masse:</b> 11 kDa	

## Anwendungen

<b>Geprüfte Anwendungen:</b> IF, IHC, WB, ELISA	<b>Positivkontrollen:</b> WB : MCF-7-Zellen,
<b>In Publikationen genannte Anwendungen:</b> IHC, WB	<b>IHC :</b> humanes Schilddrüsenkarzinomgewebe, humanes Eierstockgewebe, humanes Hautgewebe, humanes Herzgewebe, humanes Hirngewebe, humanes Hodengewebe, humanes Lungengewebe, humanes Milzgewebe, humanes Nierengewebe, humanes Plazenta-Gewebe, humanes Schilddrüsen Gewebe
<b>Getestete Reaktivität:</b> Human, Maus, Ratte	<b>IF :</b> MCF-7-Zellen,
<b>Zitierte Arten:</b> Human	
<b>Hinweis-IHC: Antigendemaskierung mit TE-Puffer pH 9,0 empfohlen. (*) Wahlweise kann die Antigendemaskierung auch mit Citratpuffer pH 6,0 erfolgen.</b>	

## Hintergrundinformationen

### Bemerkenswerte Veröffentlichungen

Verfasser	Pubmed ID	Journal	Anwendung
Ruicen Li	34358353	J Oral Pathol Med	IHC,WB
Wanpeng Wang	36793711	Front Immunol	WB,IHC

## Lagerung

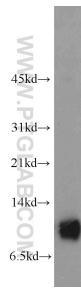
**Lagerungsbedingungen:**  
Bei -20°C lagern. Nach dem Versand ein Jahr lang stabil  
**Lagerungspuffer:**  
PBS mit 0.02% Natriumazid und 50% Glycerin pH 7.3.  
Aliquotieren ist nicht notwendig bei -20°C Lagerung

\*\*\* 20ul-Größen enthalten 0.1% BSA

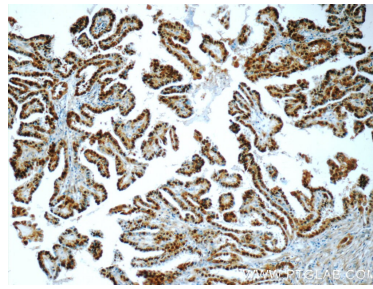
For technical support and original validation data for this product please contact:  
T: 1 (888) 4PTGLAB (1-888-478-4522) (toll free in USA), or 1(312) 455-8498 (outside USA)  
E: proteintech@ptglab.com  
W: ptglab.com

This product is exclusively available under Proteintech Group brand and is not available to purchase from any other manufacturer.

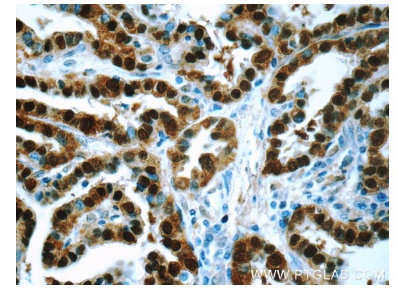
## Ausgewählte Validierungsdaten



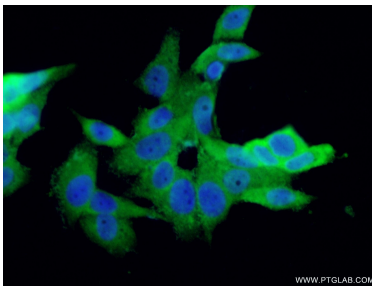
MCF-7 cells were subjected to SDS PAGE followed by western blot with 14987-1-AP (S100A13 Antibody) at dilution of 1:300 incubated at room temperature for 1.5 hours.



Immunohistochemical analysis of paraffin-embedded human thyroid cancer tissue slide using 14987-1-AP (S100A13 Antibody) at dilution of 1:50 (under 10x lens).



Immunohistochemical analysis of paraffin-embedded human thyroid cancer tissue slide using 14987-1-AP (S100A13 Antibody) at dilution of 1:50 (under 40x lens).



Immunofluorescent analysis of (-20°C Ethanol) fixed MCF-7 cells using 14987-1-AP (S100A13 antibody) at dilution of 1:50 and Alexa Fluor 488-conjugated AffiniPure Goat Anti-Rabbit IgG(H+L).