

## Allgemeine Informationen

Katalog-Nr.:  
14992-1-AP

Größe:  
150ul, Konzentration: 133 µg/ml  
durch die Bradford-Methode mit BSA  
als Standard;

Wirt:  
Kaninchen

Isotyp:  
IgG

Immunogen Katalognummer:  
AG6978

GenBank-Zugangsnummer:  
BC000588

GeneID (NCBI):  
8479

Vollständiger Name:  
HIRA interacting protein 3

Berechnete Masse:  
62 kDa

Beobachtete Masse:  
69 kDa

Reinigungsmethode:  
Antigen-Affinitätsreinigung

Empfohlene Verdünnungen:  
WB 1:500-1:1000  
IHC 1:20-1:200

## Anwendungen

Geprüfte Anwendungen:  
IHC, WB, ELISA

Getestete Reaktivität:  
Human, Maus

**Hinweis-IHC: Antigendemaskierung mit TE-Puffer pH 9,0 empfohlen. (\*) Wahlweise kann die Antigendemaskierung auch mit Citratpuffer pH 6,0 erfolgen.**

Positivkontrollen:

WB: Maus-Skelettmuskelgewebe, humanes Herzgewebe, humanes Skelettmuskelgewebe

IHC: humanes Eierstockgewebe, humanes Hautgewebe, humanes Herzgewebe, humanes Hodengewebe, humanes Nierengewebe, humanes Plazenta-Gewebe

## Hintergrundinformationen

The HIRIP3 protein had been identified from its interaction with the HIRA histone chaperone. It may play a role in chromatin function and histone metabolism via its interaction with HIRA and histones.

## Lagerung

Lagerungsbedingungen:

Bei -20°C lagern. Nach dem Versand ein Jahr lang stabil

Lagerungspuffer:

PBS mit 0.02% Natriumazid und 50% Glycerin pH 7.3.

Aliquotieren ist nicht notwendig bei -20°C Lagerung

**\*\*\* 20ul-Größen enthalten 0.1% BSA**

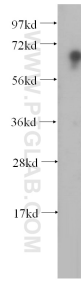
For technical support and original validation data for this product please contact:

T: 1 (888) 4PTGLAB (1-888-478-4522) (toll free in USA), or 1(312) 455-8498 (outside USA)

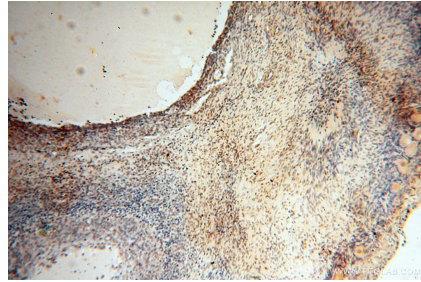
E: [proteintech@ptglab.com](mailto:proteintech@ptglab.com)  
W: [ptglab.com](http://ptglab.com)

**This product is exclusively available under Proteintech Group brand and is not available to purchase from any other manufacturer.**

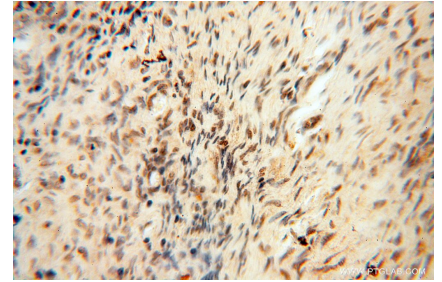
## Ausgewählte Validierungsdaten



mouse skeletal muscle tissue were subjected to SDS PAGE followed by western blot with 14992-1-AP (HIRIP3 antibody) at dilution of 1:300 incubated at room temperature for 1.5 hours.



Immunohistochemical analysis of paraffin-embedded human ovary using 14992-1-AP (HIRIP3 antibody) at dilution of 1:50 (under 10x lens).



Immunohistochemical analysis of paraffin-embedded human ovary using 14992-1-AP (HIRIP3 antibody) at dilution of 1:50 (under 40x lens).