

Nur für Forschungszwecke

PRSS2 Polyklonaler Antikörper

Katalog-Nr.: 15005-1-AP

3 Publikationen



Allgemeine Informationen

Katalog-Nr.: 15005-1-AP	GenBank-Zugangsnummer: BC030260	Reinigungsmethode: Antigen-Affinitätsreinigung
Größe: 150ul, Konzentration: 500 µg/ml von Nanodrop und 267 µg/ml durch die Bradford-Methode mit BSA als Standard;	GeneID (NCBI): 5645	Empfohlene Verdünnungen: WB 1:500-1:3000 IHC 1:200-1:800
Wirt: Kaninchen	Vollständiger Name: protease, serine, 2 (trypsin 2)	
Isotyp: IgG	Berechnete Masse: 26 kDa	
Immunogen Katalognummer: AG6461	Beobachtete Masse: 26 kDa, 35 kDa	

Anwendungen

Geprüfte Anwendungen: IHC, WB, ELISA	Positivkontrollen: WB: Raji-Zellen, HepG2-Zellen, Maus-Thymusgewebe IHC: humanes Dünndarmgewebe,
In Publikationen genannte Anwendungen: IHC, WB	
Getestete Reaktivität: Human, Maus, Ratte	
Zitierte Arten: Human, Maus	
Hinweis-IHC: Antigendemaskierung mit TE-Puffer pH 9,0 empfohlen. (*) Wahlweise kann die Antigendemaskierung auch mit Citratpuffer pH 6,0 erfolgen.	

Hintergrundinformationen

The human pancreas produces three isoforms of trypsinogen encoded by separate genes, the PRSS1 (protease, serine 1), PRSS2, and PRSS3 genes. PRSS2 is also named as TRY2 (trypsin-2), TRYP2. In the ileum, it may be involved in defensin processing, including DEFA5. The preproprotein comprises 247 amino acids, including a 15-amino acid signal peptide and an 8-amino acid activation peptide.

Bemerkenswerte Veröffentlichungen

Verfasser	Pubmed ID	Journal	Anwendung
Yu Chen	36240716	Tissue Cell	WB, IHC
Tomoyuki Araki	36375250	Biochem Biophys Res Commun	IHC
Timothy L Hostalley	34125181	Biol Open	WB

Lagerung

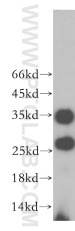
Lagerungsbedingungen:
Bei -20°C lagern. Nach dem Versand ein Jahr lang stabil
Lagerungspuffer:
PBS mit 0.02% Natriumazid und 50% Glycerin pH 7.3.
Aliquotieren ist nicht notwendig bei -20°C Lagerung

*** 20ul-Größen enthalten 0.1% BSA

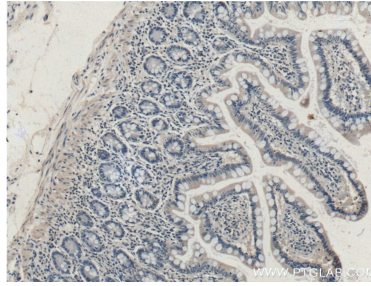
For technical support and original validation data for this product please contact:
T: 1 (888) 4PTGLAB (1-888-478-4522) (toll free in USA), or 1(312) 455-8498 (outside USA)
E: proteintech@ptglab.com
W: ptglab.com

This product is exclusively available under Proteintech Group brand and is not available to purchase from any other manufacturer.

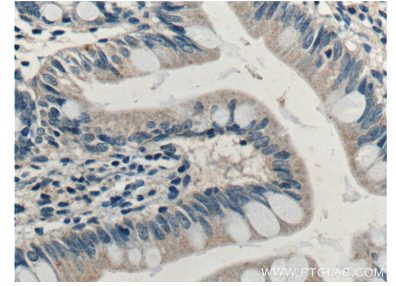
Ausgewählte Validierungsdaten



Raji cells were subjected to SDS PAGE followed by western blot with 15005-1-AP (PRSS2 antibody) at dilution of 1:400 incubated at room temperature for 1.5 hours.



Immunohistochemical analysis of paraffin-embedded human small intestine tissue slide using 15005-1-AP (PRSS2 Antibody) at dilution of 1:400 (under 10x lens).



Immunohistochemical analysis of paraffin-embedded human small intestine tissue slide using 15005-1-AP (PRSS2 Antibody) at dilution of 1:400 (under 40x lens).