

Nur für Forschungszwecke

IFT27 Polyklonaler Antikörper

Katalog-Nr.:15017-1-AP

Vorgestelltes Produkt

3 Publikationen



Allgemeine Informationen

Katalog-Nr.:

15017-1-AP

Größe:

150ul , Konzentration: 750 µg/ml von Nanodrop und 300 µg/ml durch die Bradford-Methode mit BSA als Standard;

Wirt:

Kaninchen

Isotyp:

IgG

Immunogen Katalognummer:

AG6967

GenBank-Zugangsnummer:

BC000566

GeneID (NCBI):

11020

Vollständiger Name:

RAB, member of RAS oncogene family-like 4

Berechnete Masse:

20 kDa

Beobachtete Masse:

20 kDa

Reinigungsmethode:

Antigen-Affinitätsreinigung

Empfohlene Verdünnungen:

WB 1:500-1:1000

IHC 1:20-1:200

IF 1:10-1:100

Anwendungen

Geprüfte Anwendungen:

IF, IHC, WB,ELISA

In Publikationen genannte Anwendungen:

WB

Getestete Reaktivität:

Human

Zitierte Arten:

Human

Hinweis-IHC: Antigendemaskierung mit TE-Puffer pH 9,0 empfohlen. (*) Wahlweise kann die Antigendemaskierung auch mit Citratpuffer pH 6,0 erfolgen.

Positivkontrollen:

WB : humane RPE-Zellen,

IHC : humanes Hirngewebe, humanes Hodengewebe

IF : hTERT-RPE1-Zellen,

Hintergrundinformationen

RABL4, also named as IFT27, is a GTP-binding protein that is a core component of the intraflagellar transport complex B. It plays a role in the cargo loading of the retrograde transport machinery.

Bemerkenswerte Veröffentlichungen

Verfasser	Pubmed ID	Journal	Anwendung
Malavika Raman	26389662	Nat Cell Biol	WB
Zi Gao	36264766	Anal Chem	WB
Tina Beyer	29615496	Mol Cell Proteomics	WB

Lagerung

Lagerungsbedingungen:

Bei -20°C lagern. Nach dem Versand ein Jahr lang stabil

Lagerungspuffer:

PBS mit 0.02% Natriumazid und 50% Glycerin pH 7.3.

Aliquotieren ist nicht notwendig bei -20°C Lagerung

*** 20ul-Größen enthalten 0.1% BSA

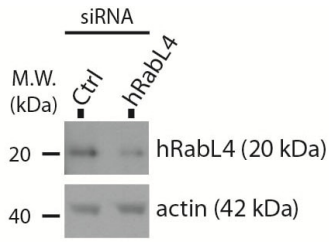
For technical support and original validation data for this product please contact:

T: 1 (888) 4PTGLAB (1-888-478-4522) (toll free in USA), or 1(312) 455-8498 (outside USA)

E: proteintech@ptglab.com
W: ptglab.com

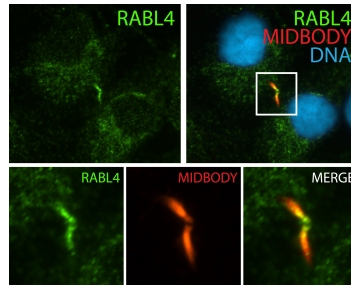
This product is exclusively available under Proteintech Group brand and is not available to purchase from any other manufacturer.

Ausgewählte Validierungsdaten

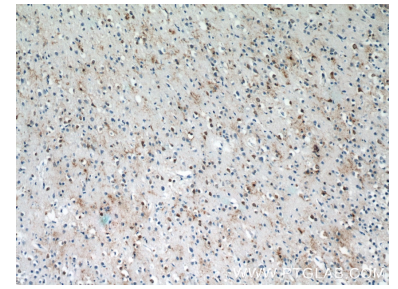


Human Retinal Pigment Epithelium (RPE) cells

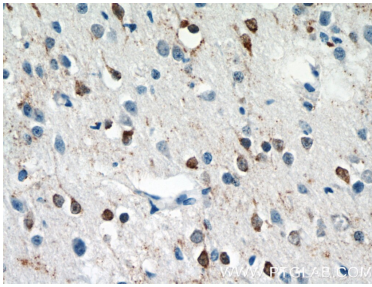
WB result of anti-RABL4 (15017-1-AP) with human RPE cells (siRNA and control) by Dr. Gerald Liew, Maxence Nachury's lab.



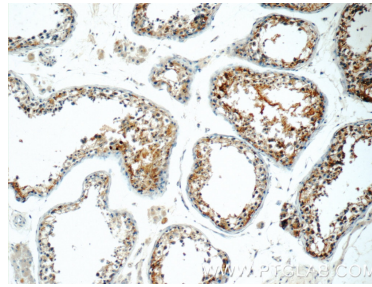
IF result (cytoplasm and the spindle midzone stain) of anti-RABL4 (IFT27, 15017-1-AP, 1:50) with telophase hTERT-RPE1 (MeOH fixed) by Dr. Moshe Kim.



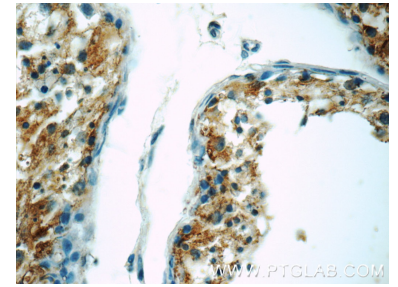
Immunohistochemical analysis of paraffin-embedded human brain tissue slide using 15017-1-AP (IFT27 antibody at dilution of 1:50 (under 10x lens).



Immunohistochemical analysis of paraffin-embedded human brain tissue slide using 15017-1-AP (IFT27 antibody at dilution of 1:50 (under 40x lens).



Immunohistochemical analysis of paraffin-embedded human testis tissue slide using 15017-1-AP (IFT27 antibody at dilution of 1:50 (under 10x lens).



Immunohistochemical analysis of paraffin-embedded human testis tissue slide using 15017-1-AP (IFT27 antibody at dilution of 1:50 (under 40x lens).