

Nur für Forschungszwecke

# POLR3E Polyklonaler Antikörper

Katalog-Nr.:15022-1-AP



## Allgemeine Informationen

**Katalog-Nr.:**

15022-1-AP

**Größe:**

150ul, Konzentration: 300 µg/ml von Nanodrop und 267 µg/ml durch die Bradford-Methode mit BSA als Standard;

**Wirt:**

Kaninchen

**Isotyp:**

IgG

**Immunogen Katalognummer:**

AG7098

**GenBank-Zugangsnummer:**

BC000285

**GeneID (NCBI):**

55718

**Vollständiger Name:**

polymerase (RNA) III (DNA directed) polypeptide E (80kD)

**Berechnete Masse:**

80 kDa

**Beobachtete Masse:**

80 kDa

**Reinigungsmethode:**

Antigen-Affinitätsreinigung

**Empfohlene Verdünnungen:**

WB 1:500-1:1000

IP 0.5-4.0 µg für IP und 1:200-1:1000 für WB

## Anwendungen

**Geprüfte Anwendungen:**

IP, WB, ELISA

**Getestete Reaktivität:**

Human, Maus, Ratte

**Positivkontrollen:**

WB: PC-3-Zellen,

IP: PC-3-Zellen,

## Hintergrundinformationen

### Lagerung

**Lagerungsbedingungen:**

Bei -20°C lagern. Nach dem Versand ein Jahr lang stabil

**Lagerungspuffer:**

PBS mit 0.02% Natriumazid und 50% Glycerin pH 7.3.

Aliquotieren ist nicht notwendig bei -20°C Lagerung

**\*\*\* 20ul-Größen enthalten 0.1% BSA**

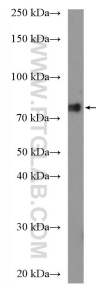
For technical support and original validation data for this product please contact:

T: 1 (888) 4PTGLAB (1-888-478-4522) (toll free in USA), or 1(312) 455-8498 (outside USA)

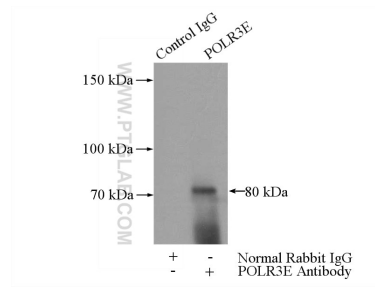
E: [proteintech@ptglab.com](mailto:proteintech@ptglab.com)  
W: [ptglab.com](http://ptglab.com)

**This product is exclusively available under Proteintech Group brand and is not available to purchase from any other manufacturer.**

## Ausgewählte Validierungsdaten



PC-3 cells were subjected to SDS PAGE followed by western blot with 15022-1-AP (POLR3E antibody) at dilution of 1:600 incubated at room temperature for 1.5 hours.



IP Result of anti-POLR3E (IP:15022-1-AP, 5ug; Detection:15022-1-AP 1:300) with PC-3 cells lysate 3200ug.