

Nur für Forschungszwecke

OSGEP Polyklonaler Antikörper

Katalog-Nr.: 15033-1-AP

1 Publikationen



Allgemeine Informationen

| | | |
|--|---|---|
| Katalog-Nr.: 15033-1-AP | GenBank-Zugangsnummer: BC032310 | Reinigungsmethode: Antigen-Affinitätsreinigung |
| Größe: 150ul, Konzentration: 400 µg/ml von Nanodrop und 140 µg/ml durch die Bradford-Methode mit BSA als Standard; | GeneID (NCBI): 55644 | Empfohlene Verdünnungen: WB 1:1000-1:4000 IHC 1:50-1:500 |
| Wirt: Kaninchen | Vollständiger Name: O-sialoglycoprotein endopeptidase | |
| Isotyp: IgG | Berechnete Masse: 36 kDa | |
| Immunogen Katalognummer: AG4308 | Beobachtete Masse: 36 kDa | |

Anwendungen

| | |
|---|--|
| Geprüfte Anwendungen: IHC, WB, ELISA | Positivkontrollen: WB : PC-3-Zellen, humanes Herzgewebe, Maus-Kolongewebe, Raji-Zellen IHC : humanes Nierengewebe, humanes Herzgewebe, humanes Pankreaskarzinomgewebe |
| In Publikationen genannte Anwendungen: WB | |
| Getestete Reaktivität: Human, Maus | |
| Zitierte Arten: Human | |
| Hinweis-IHC: Antigendemaskierung mit TE-Puffer pH 9,0 empfohlen. (*) Wahlweise kann die Antigendemaskierung auch mit Citratpuffer pH 6,0 erfolgen. | |

Hintergrundinformationen

OSGEP(O-sialoglycoprotein endopeptidase) is also named as hOSGEP, GCPL1 and belongs to the KAE1 / YgjD family. The deduced 335-amino acid OSGEP protein has a predicted molecular mass of 36.4 kDa. It is a protease whose target is O-linked sialic acid-containing glycoproteins, such as episialin(PMID:10859271). It is involved in the metabolism of glycosylated proteins as a glycoprotein-related chaperon protease(PMID: 20824107).

Bemerkenswerte Veröffentlichungen

| Verfasser | Pubmed ID | Journal | Anwendung |
|--------------|-----------|-------------------|-----------|
| Jin-Tao Wang | 35104889 | Nucleic Acids Res | WB |

Lagerung

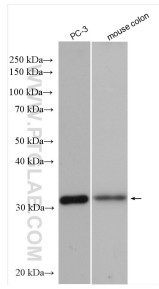
Lagerungsbedingungen:
Bei -20°C lagern. Nach dem Versand ein Jahr lang stabil
Lagerungspuffer:
PBS mit 0.02% Natriumazid und 50% Glycerin pH 7.3.
Aliquotieren ist nicht notwendig bei -20°C Lagerung

*** 20ul-Größen enthalten 0.1% BSA

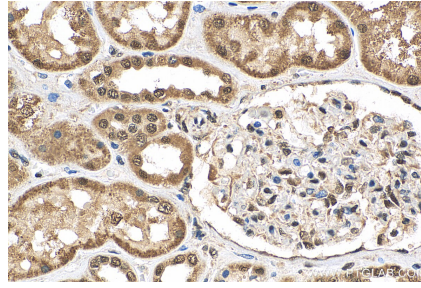
For technical support and original validation data for this product please contact:
T: 1 (888) 4PTGLAB (1-888-478-4522) (toll free in USA), or 1(312) 455-8498 (outside USA)
E: proteintech@ptglab.com
W: ptglab.com

This product is exclusively available under Proteintech Group brand and is not available to purchase from any other manufacturer.

Ausgewählte Validierungsdaten



PC-3 cells were subjected to SDS PAGE followed by western blot with 15033-1-AP (OSGEP antibody) at dilution of 1:2000 incubated at room temperature for 1.5 hours.



Immunohistochemical analysis of paraffin-embedded human kidney tissue slide using 15033-1-AP (OSGEP antibody) at dilution of 1:200 (under 40x lens). Heat mediated antigen retrieval with Tris-EDTA buffer (pH 9.0).