

## Allgemeine Informationen

**Katalog-Nr.:**

15039-1-AP

**Größe:**

150ul , Konzentration: 1000 µg/ml von152189

Nanodrop und 533 µg/ml durch die Bradford-Methode mit BSA als Standard;

**Wirt:**

Kaninchen

**Isotyp:**

IgG

**Immunogen Katalognummer:**

AG6776

**GenBank-Zugangsnummer:**

BC041390

**GeneID (NCBI):**

152189

**Vollständiger Name:**

CKLF-like MARVEL transmembrane domain containing 8

**Berechnete Masse:**

20 kDa

**Beobachtete Masse:**

25-28 kDa

**Reinigungsmethode:**

Antigen-Affinitätsreinigung

**Empfohlene Verdünnungen:**

WB 1:500-1:2000

IP 0.5-4.0 ug für IP und 1:200-1:1000

für WB

IHC 1:20-1:200

## Anwendungen

**Geprüfte Anwendungen:**

IHC, IP, WB,ELISA

**In Publikationen genannte Anwendungen:**

IHC, WB

**Getestete Reaktivität:**

Human, Maus, Ratte

**Zitierte Arten:**

Human

**Hinweis-IHC: Antigendemaskierung mit TE-Puffer pH 9,0 empfohlen. (\*) Wahlweise kann die Antigendemaskierung auch mit Citratpuffer pH 6,0 erfolgen.**

**Positivkontrollen:**

WB : Mauslebergewebe, Maus-Pankreasgewebe

IP : Mauslebergewebe,

IHC : humanes Lebergewebe, humanes

Pankreasgewebe, humanes Pankreaskarzinomgewebe

## Hintergrundinformationen

CMTM8, also known as CKLFSF8, is a member of the chemokine-like factor superfamily (CKLFSF). Proteins of this family share similarity with both the chemokine and the transmembrane 4 superfamilies. CMTM8 is an attenuator of EGF-induced signaling (PMID: 16263120). Overexpression of CMTM8 accelerates ligand-induced clearance of EGFR from the cell surface and induces apoptosis via caspase-dependent and -independent pathways (PMID: 17149703). An alternative splice form of CMTM8, CMTM8-v2, arises from a deletion of exon 2. CMTM8-v2 maintains the ability to induce apoptosis (PMID: 17681841).

## Bemerkenswerte Veröffentlichungen

Verfasser	Pubmed ID	Journal	Anwendung
Denghui Gao	26503336	Oncol Rep	WB
Meng Yan	33978454	DNA Cell Biol	IHC
Xue Zeng	34978519	Bioengineered	WB

## Lagerung

**Lagerungsbedingungen:**

Bei -20°C lagern. Nach dem Versand ein Jahr lang stabil

**Lagerungspuffer:**

PBS mit 0.02% Natriumazid und 50% Glycerin pH 7.3.

Aliquotieren ist nicht notwendig bei -20°C Lagerung

**\*\*\* 20ul-Größen enthalten 0.1% BSA**

For technical support and original validation data for this product please contact:

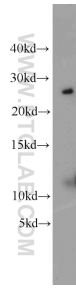
T: 1 (888) 4PTGLAB (1-888-478-4522) (toll free in USA), or 1(312) 455-8498 (outside USA)

E: [proteintech@ptglab.com](mailto:proteintech@ptglab.com)

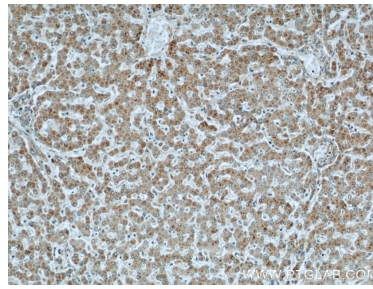
W: [ptglab.com](http://ptglab.com)

**This product is exclusively available under Proteintech Group brand and is not available to purchase from any other manufacturer.**

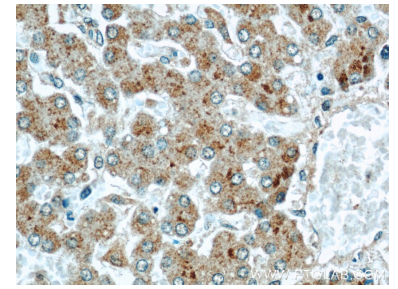
## Ausgewählte Validierungsdaten



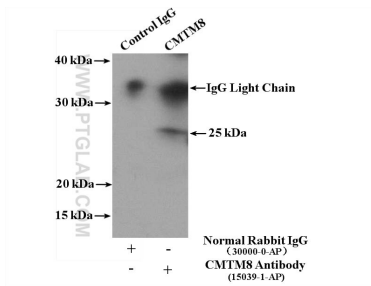
mouse liver tissue were subjected to SDS PAGE followed by western blot with 15039-1-AP (CMTM8 antibody) at dilution of 1:1000 incubated at room temperature for 1.5 hours.



Immunohistochemical analysis of paraffin-embedded human liver using 15039-1-AP (CMTM8 antibody) at dilution of 1:50 (under 10x lens).



Immunohistochemical analysis of paraffin-embedded human liver using 15039-1-AP (CMTM8 antibody) at dilution of 1:50 (under 40x lens).



IP Result of anti-CMTM8 (IP:15039-1-AP, 4ug; Detection:15039-1-AP 1:300) with mouse liver tissue lysate 6800ug.