

Nur für Forschungszwecke

APLP2 Polyklonaler Antikörper

Katalog-Nr.: 15041-1-AP

2 Publikationen



Allgemeine Informationen

Katalog-Nr.:
15041-1-AP

Größe:
150ul, Konzentration: 200 µg/ml von
Nanodrop und 133 µg/ml durch die
Bradford-Methode mit BSA als
Standard;

Wirt:
Kaninchen

Isotyp:
IgG

Immunogen Katalognummer:
AG6838

GenBank-Zugangsnummer:
BC000373

GeneID (NCBI):
334

Vollständiger Name:
amyloid beta (A4) precursor-like
protein 2

Berechnete Masse:
87 kDa

Beobachtete Masse:
120 kDa

Reinigungsmethode:

Antigen-Affinitätsreinigung

Empfohlene Verdünnungen:

WB 1:200-1:1000
IP 0.5-4.0 µg für IP und 1:200-1:1000
für WB
IHC 1:20-1:200

Anwendungen

Geprüfte Anwendungen:

IHC, IP, WB, ELISA

In Publikationen genannte Anwendungen:

PLA, WB

Getestete Reaktivität:

Human, Maus, Ratte

Zitierte Arten:

Human

**Hinweis-IHC: Antigendemaskierung mit TE-
Puffer pH 9,0 empfohlen. (*) Wahlweise
kann die Antigendemaskierung auch mit
Citratpuffer pH 6,0 erfolgen.**

Positivkontrollen:

WB: Maushirngewebe,

IP: Maushirngewebe,

IHC: humanes Hirngewebe,

Hintergrundinformationen

Bemerkenswerte Veröffentlichungen

Verfasser	Pubmed ID	Journal	Anwendung
Jennifer J Schwarz	34526379	Life Sci Alliance	WB, PLA
Yu-Han H Hsu	37207277	iScience	

Lagerung

Lagerungsbedingungen:

Bei -20°C lagern. Nach dem Versand ein Jahr lang stabil

Lagerungspuffer:

PBS mit 0.02% Natriumazid und 50% Glycerin pH 7.3.

Aliquotieren ist nicht notwendig bei -20°C Lagerung

*** 20ul-Größen enthalten 0.1% BSA

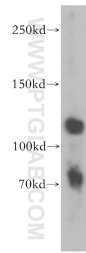
For technical support and original validation data for this product please contact:

T: 1 (888) 4PTGLAB (1-888-478-4522) (toll free
in USA), or 1(312) 455-8498 (outside USA)

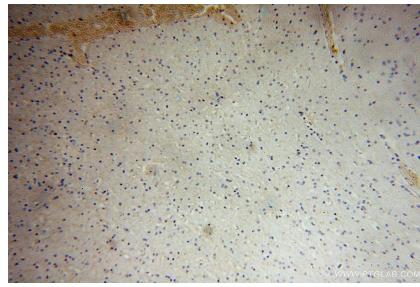
E: proteintech@ptglab.com
W: ptglab.com

This product is exclusively available under Proteintech
Group brand and is not available to purchase from any
other manufacturer.

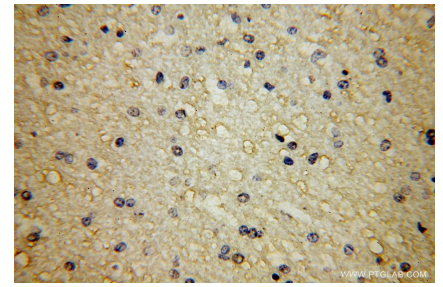
Ausgewählte Validierungsdaten



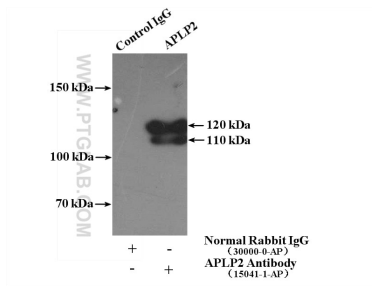
mouse brain tissue were subjected to SDS PAGE followed by western blot with 15041-1-AP (APLP2 antibody) at dilution of 1:300 incubated at room temperature for 1.5 hours.



Immunohistochemical analysis of paraffin-embedded human brain using 15041-1-AP (APLP2 antibody) at dilution of 1:50 (under 10x lens).



Immunohistochemical analysis of paraffin-embedded human brain using 15041-1-AP (APLP2 antibody) at dilution of 1:50 (under 40x lens).



IP Result of anti-APLP2 (IP:15041-1-AP, 4ug; Detection:15041-1-AP 1:300) with mouse brain tissue lysate 4000ug.