

Nur für Forschungszwecke

GPM6A Polyklonaler Antikörper

Katalog-Nr.:15044-1-AP

1 Publikationen



Allgemeine Informationen

Katalog-Nr.:

15044-1-AP

Größe:

150ul, Konzentration: 300 µg/ml von Nanodrop und 173 µg/ml durch die Bradford-Methode mit BSA als Standard;

Wirt:

Kaninchen

Isotyp:

IgG

Immunogen Katalognummer:

AG6915

GenBank-Zugangsnummer:

BC022528

GeneID (NCBI):

2823

Vollständiger Name:

glycoprotein M6A

Berechnete Masse:

31 kDa

Beobachtete Masse:

31 kDa

Reinigungsmethode:

Antigen-Affinitätsreinigung

Empfohlene Verdünnungen:

WB 1:2000-1:16000

IP 0.5-4.0 µg für IP und 1:500-1:1000

für WB

IHC 1:50-1:500

Anwendungen

Geprüfte Anwendungen:

IHC, IP, WB, ELISA

In Publikationen genannte Anwendungen:

IF, WB

Getestete Reaktivität:

Human, Maus, Ratte

Zitierte Arten:

Human

Hinweis-IHC: Antigendemaskierung mit TE-Puffer pH 9,0 empfohlen. (*) Wahlweise kann die Antigendemaskierung auch mit Citratpuffer pH 6,0 erfolgen.

Positivkontrollen:

WB: Maushirngewebe, Rattenhirngewebe

IP: Maushirngewebe,

IHC: Maushirngewebe,

Hintergrundinformationen

Glycoprotein M6A (GPM6A, or M6A) is known as a multi-pass transmembrane protein and an abundant cell surface protein on neurons in the central nervous system (CNS). M6A belongs to the myelin proteolipid protein family and is involved in neuronal differentiation, including differentiation and migration of neuronal stem cell. M6A is identified as a retinal membrane protein that is strongly expressed at embryonic stages. In mouse adult retina, M6A plays a role in neuronal plasticity and is involved in neurite and filopodia outgrowth, filopodia motility and probably synapse formation via regulation of MAPK and Src signaling pathways.

Bemerkenswerte Veröffentlichungen

Verfasser	Pubmed ID	Journal	Anwendung
Zong-Rui Li	35918602	Lab Invest	WB,IF

Lagerung

Lagerungsbedingungen:

Bei -20°C lagern. Nach dem Versand ein Jahr lang stabil

Lagerungspuffer:

PBS mit 0.02% Natriumazid und 50% Glycerin pH 7.3.

Aliquotieren ist nicht notwendig bei -20°C Lagerung

*** 20ul-Größen enthalten 0.1% BSA

For technical support and original validation data for this product please contact:

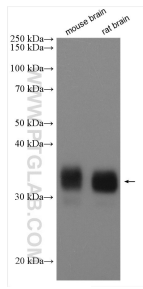
T: 1 (888) 4PTGLAB (1-888-478-4522) (toll free in USA), or 1(312) 455-8498 (outside USA)

E: proteintech@ptglab.com

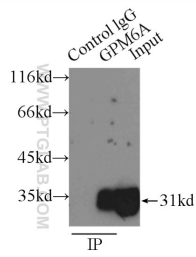
W: ptglab.com

This product is exclusively available under Proteintech Group brand and is not available to purchase from any other manufacturer.

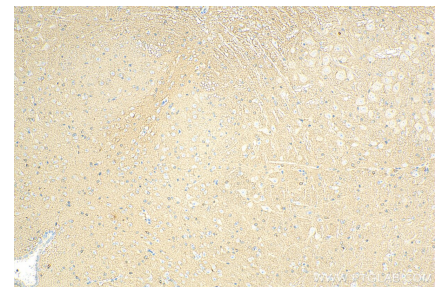
Ausgewählte Validierungsdaten



Various lysates were subjected to SDS PAGE followed by western blot with 15044-1-AP (GPM6A antibody) at dilution of 1:8000 incubated at room temperature for 1.5 hours.



IP Result of anti-GPM6A (IP:15044-1-AP, 3ug; Detection:15044-1-AP 1:800) with mouse brain tissue lysate 6500ug.



Immunohistochemical analysis of paraffin-embedded mouse brain tissue slide using 15044-1-AP (GPM6A antibody) at dilution of 1:200 (under 10x lens). Heat mediated antigen retrieval with Tris-EDTA buffer (pH 9.0).