

Nur für Forschungszwecke

# TOMM7 Polyklonaler Antikörper

Katalog-Nr.: 15071-1-AP

1 Publikationen



## Allgemeine Informationen

Katalog-Nr.:  
15071-1-AP

Größe:  
150ul, Konzentration: 850 µg/ml von  
Nanodrop und 387 µg/ml durch die  
Bradford-Methode mit BSA als  
Standard;

Wirt:  
Kaninchen

Isotyp:  
IgG

Immunogen Katalognummer:  
AG7105

GenBank-Zugangsnummer:  
BC001732

GeneID (NCBI):  
54543

Vollständiger Name:  
translocase of outer mitochondrial  
membrane 7 homolog (yeast)

Berechnete Masse:  
6 kDa

Beobachtete Masse:  
6 kDa

Reinigungsmethode:  
Antigen-Affinitätsreinigung

Empfohlene Verdünnungen:  
IHC 1:20-1:200

## Anwendungen

Geprüfte Anwendungen:  
IHC, ELISA

In Publikationen genannte Anwendungen:  
IF

Getestete Reaktivität:  
Human, Maus, Ratte

Zitierte Arten:  
Human

**Hinweis-IHC: Antigendemaskierung mit TE-  
Puffer pH 9,0 empfohlen. (\*) Wahlweise  
kann die Antigendemaskierung auch mit  
Citratpuffer pH 6,0 erfolgen.**

Positivkontrollen:

IHC : humanes Gliomgewebe, humanes Hirngewebe

## Hintergrundinformationen

### Bemerkenswerte Veröffentlichungen

Verfasser	Pubmed ID	Journal	Anwendung
Maniraj Bhagawati	34347503	Mol Biol Cell	IF

## Lagerung

Lagerungsbedingungen:

Bei -20°C lagern. Nach dem Versand ein Jahr lang stabil

Lagerungspuffer:

PBS mit 0.02% Natriumazid und 50% Glycerin pH 7.3.

Aliquotieren ist nicht notwendig bei -20°C Lagerung

\*\*\* 20ul-Größen enthalten 0.1% BSA

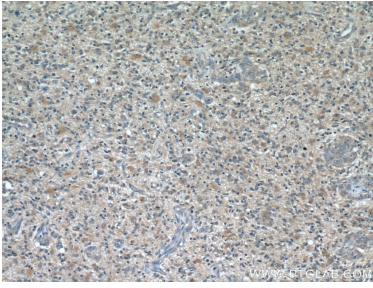
For technical support and original validation data for this product please contact:

T: 1 (888) 4PTGLAB (1-888-478-4522) (toll free  
in USA), or 1(312) 455-8498 (outside USA)

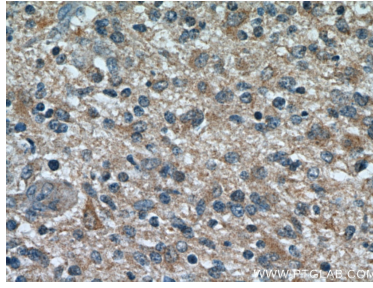
E: proteintech@ptglab.com  
W: ptglab.com

This product is exclusively available under Proteintech  
Group brand and is not available to purchase from any  
other manufacturer.

## Ausgewählte Validierungsdaten



Immunohistochemical analysis of paraffin-embedded human gliomas using 15071-1-AP (TOMM7 antibody) at dilution of 1:50 (under 10x lens).



Immunohistochemical analysis of paraffin-embedded human gliomas using 15071-1-AP (TOMM7 antibody) at dilution of 1:50 (under 40x lens).