

Nur für Forschungszwecke

METTL3 Polyklonaler Antikörper

Katalog-Nr.:15073-1-AP

Vorgestelltes Produkt

282 Publikationen



Allgemeine Informationen

Katalog-Nr.:

15073-1-AP

Größe:

150ul, Konzentration: 600 µg/ml von Nanodrop;

Wirt:

Kaninchen

Isotyp:

IgG

Immunogen Katalognummer:

AG7110

GenBank-Zugangsnummer:

BC001650

GeneID (NCBI):

56339

Vollständiger Name:

methyltransferase like 3

Berechnete Masse:

64 kDa

Beobachtete Masse:

65-70 kDa

Reinigungsmethode:

Antigen-Affinitätsreinigung

Empfohlene Verdünnungen:

WB 1:500-1:2000

IP 0.5-4.0 µg für IP und 1:1000-1:8000

für WB

IHC 1:750-1:3000

Anwendungen

Geprüfte Anwendungen:

IHC, IP, WB, ELISA

In Publikationen genannte Anwendungen:

ChIP, CoIP, FC, IF, IHC, IP, RIP, WB

Getestete Reaktivität:

Affe, Human, Maus, Ratte

Zitierte Arten:

Affe, Drosophila, Hausschwein, Huhn, Human, Maus, Ratte, Zebrafisch, Ziege

Hinweis-IHC: Antigenmaskierung mit TE-Puffer pH 9,0 empfohlen. (*) Wahlweise kann die Antigenmaskierung auch mit Citratpuffer pH 6,0 erfolgen.

Positivkontrollen:

WB: HEK-293-Zellen, A549-Zellen, COS-7-Zellen, HeLa-Zellen, HepG2-Zellen, HT-1080.Zellen, Jurkat-Zellen, NCCIT-Zellen, Neuro-2a-Zellen, Rattenhodengewebe

IP: HEK-293-Zellen,

IHC: humanes Nierenzellkarzinomgewebe, humanes Lungenkarzinomgewebe

Hintergrundinformationen

METTL3 is a key S-adenosyl-L-methionine-binding subunit, which is component of a complex multicomponent enzyme that catalyzes the methylation of internal adenosine residues in eukaryotic mRNA, forming N6-methyladenosine. It contains 2 putative nuclear localization signals and 2 consensus methylation motifs. The calculated molecular weight of METTL3 is 64 kDa, but modified METTL3 is about 65-70 kDa.

Bemerkenswerte Veröffentlichungen

Verfasser	Pubmed ID	Journal	Anwendung
Zhang Zhang	34594034	Nat Methods	WB
Fanpeng Zhao	34593014	Mol Neurodegener	WB,IHC
Brandon J Gheller	33083017	Cell Death Discov	WB

Lagerung

Lagerungsbedingungen:

Bei -20°C lagern. Nach dem Versand ein Jahr lang stabil

Lagerungspuffer:

PBS mit 0.02% Natriumazid und 50% Glycerin pH 7.3.

Aliquotieren ist nicht notwendig bei -20°C Lagerung

*** 20ul-Größen enthalten 0.1% BSA

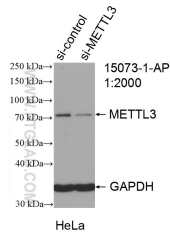
For technical support and original validation data for this product please contact:

T: 1 (888) 4PTGLAB (1-888-478-4522) (toll free in USA), or 1(312) 455-8498 (outside USA)

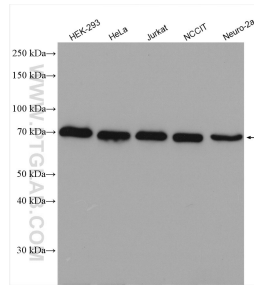
E: proteintech@ptglab.com
W: ptglab.com

This product is exclusively available under Proteintech Group brand and is not available to purchase from any other manufacturer.

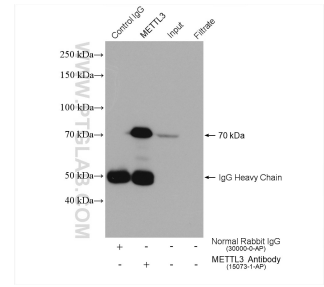
Ausgewählte Validierungsdaten



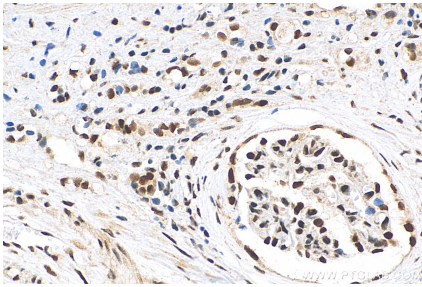
WB result of METTL3 antibody (15073-1-AP; 1:2000; incubated at room temperature for 1.5 hours) with sh-Control and sh-METTL3 transfected HeLa cells.



Various lysates were subjected to SDS PAGE followed by western blot with 15073-1-AP (METTL3 antibody) at dilution of 1:1000 incubated at room temperature for 1.5 hours.



IP result of anti-METTL3 (IP:15073-1-AP, 4ug; Detection:15073-1-AP 1:4000) with HEK-293 cells lysate 1800 ug.



Immunohistochemical analysis of paraffin-embedded human renal cell carcinoma tissue slide using 15073-1-AP (METTL3 antibody) at dilution of 1:1500 (under 40x lens). Heat mediated antigen retrieval with Tris-EDTA buffer (pH 9.0).