

Nur für Forschungszwecke

SUOX Polyklonaler Antikörper

Katalog-Nr.:15075-1-AP

4 Publikationen



Allgemeine Informationen

Katalog-Nr.:
15075-1-AP

Größe:

150ul, Konzentration: 1000 µg/ml von 6821
Nanodrop und 753 µg/ml durch die
Bradford-Methode mit BSA als
Standard;

Wirt:

Kaninchen

Isotyp:

IgG

Immunogen Katalognummer:

AG7146

GenBank-Zugangsnummer:

BC065193

GeneID (NCBI):

6821

Vollständiger Name:

sulfite oxidase

Berechnete Masse:

60 kDa

Beobachtete Masse:

52 kDa, 60 kDa

Reinigungsmethode:

Antigen-Affinitätsreinigung

Empfohlene Verdünnungen:

WB 1:500-1:3000

IP 0.5-4.0 µg für IP und 1:500-1:2400

für WB

IHC 1:50-1:500

IF 1:10-1:100

Anwendungen

Geprüfte Anwendungen:

FC, IF, IHC, IP, WB, ELISA

In Publikationen genannte Anwendungen:

WB

Getestete Reaktivität:

Human, Maus, Ratte

Zitierte Arten:

Human, Maus

Hinweis-IHC: Antigendemaskierung mit TE-Puffer pH 9,0 empfohlen. (*) Wahlweise kann die Antigendemaskierung auch mit Citratpuffer pH 6,0 erfolgen.

Positivkontrollen:

WB: humanes Lebergewebe, L02-Zellen,
Mauslebergewebe

IP: Mauslebergewebe,

IHC: humanes Lebergewebe,

IF: HeLa-Zellen,

Hintergrundinformationen

SUOX (sulfite oxidase) catalyzes the oxidation of sulfite to sulfate, the terminal reaction in the oxidative degradation pathway of the sulfur-containing amino acids cysteine and methionine. The enzyme is a dimer of identical subunits and is located in the intermembrane space of mitochondria (PMID:9600976). Defects in SUOX are the cause of isolated sulfite oxidase deficiency (ISOD).

Bemerkenswerte Veröffentlichungen

Verfasser	Pubmed ID	Journal	Anwendung
Pilar González-García	32975579	Hum Mol Genet	WB
Marta Luna-Sánchez	27856619	EMBO Mol Med	WB
Roman Heather B HB	23350603	Antioxid Redox Signal	WB

Lagerung

Lagerungsbedingungen:

Bei -20°C lagern. Nach dem Versand ein Jahr lang stabil

Lagerungspuffer:

PBS mit 0.02% Natriumazid und 50% Glycerin pH 7.3.

Aliquotieren ist nicht notwendig bei -20°C Lagerung

*** 20ul-Größen enthalten 0.1% BSA

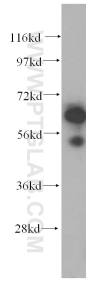
For technical support and original validation data for this product please contact:

T: 1 (888) 4PTGLAB (1-888-478-4522) (toll free
in USA), or 1(312) 455-8498 (outside USA)

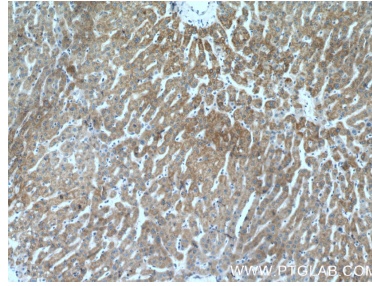
E: proteintech@ptglab.com
W: ptglab.com

This product is exclusively available under Proteintech Group brand and is not available to purchase from any other manufacturer.

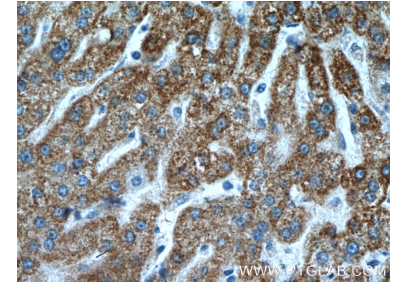
Ausgewählte Validierungsdaten



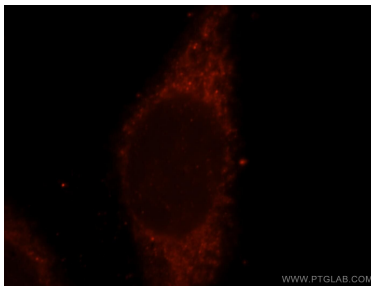
human liver tissue were subjected to SDS PAGE followed by western blot with 15075-1-AP (SUOX antibody) at dilution of 1:1000 incubated at room temperature for 1.5 hours.



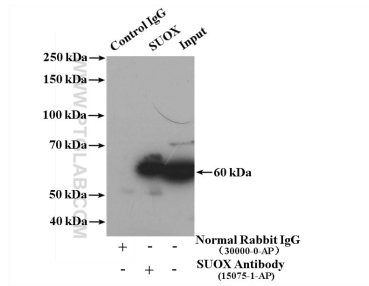
Immunohistochemical analysis of paraffin-embedded human liver tissue slide using 15075-1-AP (SUOX antibody) at dilution of 1:200 (under 10x lens).



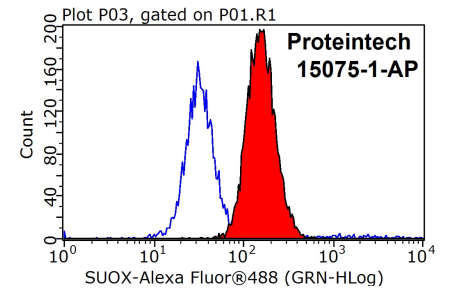
Immunohistochemical analysis of paraffin-embedded human liver tissue slide using 15075-1-AP (SUOX antibody) at dilution of 1:200 (under 40x lens).



Immunofluorescent analysis of HeLa cells, using SUOX antibody 15075-1-AP at 1:25 dilution and Rhodamine-labeled goat anti-rabbit IgG (red).



IP result of anti-SUOX (IP:15075-1-AP, 4ug; Detection:15075-1-AP 1:1200) with mouse liver tissue lysate 6000 ug.



1X10⁶ HeLa cells were stained with 0.2ug SUOX antibody (15075-1-AP, red) and control antibody (blue). Fixed with 90% MeOH blocked with 3% BSA (30 min). Alexa Fluor 488-conjugated AffiniPure Goat Anti-Rabbit IgG(H+L) with dilution 1:1000.