

Nur für Forschungszwecke

# LPCAT2 Polyklonaler Antikörper

Katalog-Nr.:15082-1-AP



## Allgemeine Informationen

**Katalog-Nr.:**

15082-1-AP

**Größe:**

150ul, Konzentration: 350 µg/ml von Nanodrop und 173 µg/ml durch die Bradford-Methode mit BSA als Standard;

**Wirt:**

Kaninchen

**Isotyp:**

IgG

**Immunogen Katalognummer:**

AG7156

**GenBank-Zugangsnummer:**

BC002472

**GeneID (NCBI):**

54947

**Vollständiger Name:**

lysophosphatidylcholine acyltransferase 2

**Berechnete Masse:**

60 kDa

**Beobachtete Masse:**

53 kDa

**Reinigungsmethode:**

Antigen-Affinitätsreinigung

**Empfohlene Verdünnungen:**

WB 1:5000-1:50000

## Anwendungen

**Geprüfte Anwendungen:**

WB, ELISA

**Getestete Reaktivität:**

Human, Maus, Ratte

**Positivkontrollen:**

WB : HEK-293-Zellen, HeLa-Zellen, Jurkat-Zellen, RAW 264.7-Zellen

## Hintergrundinformationen

### Lagerung

**Lagerungsbedingungen:**

Bei -20°C lagern. Nach dem Versand ein Jahr lang stabil

**Lagerungspuffer:**

PBS mit 0.02% Natriumazid und 50% Glycerin pH 7.3.

Aliquotieren ist nicht notwendig bei -20°C Lagerung

**\*\*\* 20ul-Größen enthalten 0.1% BSA**

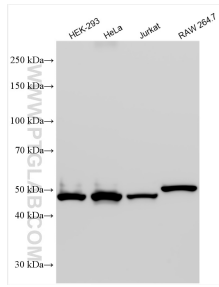
For technical support and original validation data for this product please contact:

T: 1 (888) 4PTGLAB (1-888-478-4522) (toll free in USA), or 1(312) 455-8498 (outside USA)

E: proteintech@ptglab.com  
W: ptglab.com

This product is exclusively available under Proteintech Group brand and is not available to purchase from any other manufacturer.

## Ausgewählte Validierungsdaten



Various lysates were subjected to SDS PAGE followed by western blot with 15082-1-AP (LPCAT2 antibody) at dilution of 1:10000 incubated at room temperature for 1.5 hours.