

Allgemeine Informationen

Katalog-Nr.:

15086-1-AP

Größe:

150ul , Konzentration: 900 µg/ml von Nanodrop und 407 µg/ml durch die Bradford-Methode mit BSA als Standard;

Wirt:

Kaninchen

Isotyp:

IgG

Immunogen Katalognummer:

AG7166

GenBank-Zugangsnummer:

BC000739

GeneID (NCBI):

5437

Vollständiger Name:

polymerase (RNA) II (DNA directed) polypeptide H

Berechnete Masse:

17 kDa

Beobachtete Masse:

17 kDa

Reinigungsmethode:

Antigen-Affinitätsreinigung

Empfohlene Verdünnungen:

WB 1:200-1:1000
 IP 0.5-4.0 ug für IP und 1:500-1:1000 für WB
 IHC 1:20-1:200
 IF 1:50-1:500

Anwendungen

Geprüfte Anwendungen:

IF, IHC, IP, WB, ELISA

In Publikationen genannte Anwendungen:

IHC, WB

Getestete Reaktivität:

Human, Maus, Ratte

Zitierte Arten:

Human, Maus

Hinweis-IHC: Antigenmaskierung mit TE-Puffer pH 9,0 empfohlen. (*) Wahlweise kann die Antigenmaskierung auch mit Citratpuffer pH 6,0 erfolgen.

Positivkontrollen:

WB : HL-60-Zellen, HeLa-Zellen, Mauslebergewebe, Mäusnierengewebe, MCF-7-Zellen, Rattenlebergewebe

IP : Mauslebergewebe,

IHC : humanes Mammakarzinomgewebe,

IF : HeLa-Zellen,

Hintergrundinformationen

POLR2H, also known as hRPB8, is a 150 amino acid protein, which localizes in nucleolus and is expressed in 228 organ(s), highest expression level in mucosa of transverse colon. POLR2H. POLR2H is a DNA-dependent RNA polymerase catalyzes the transcription of DNA into RNA using the four ribonucleoside triphosphates as substrates. POLR2H is a common component of RNA polymerases I, II and III which synthesize ribosomal RNA precursors, mRNA precursors and many functional non-coding RNAs, and small RNAs, such as 5S rRNA and tRNAs, respectively

Bemerkenswerte Veröffentlichungen

Verfasser	Pubmed ID	Journal	Anwendung
Shutong Fan	30405806	Oncol Lett	IHC
Yuanjun Li	36113479	Mol Cell	WB
Yongpeng Jiang	36443871	Genome Biol	

Lagerung

Lagerungsbedingungen:

Bei -20°C lagern. Nach dem Versand ein Jahr lang stabil

Lagerungspuffer:

PBS mit 0.02% Natriumazid und 50% Glycerin pH 7.3.

Aliquotieren ist nicht notwendig bei -20°C Lagerung

***** 20ul-Größen enthalten 0.1% BSA**

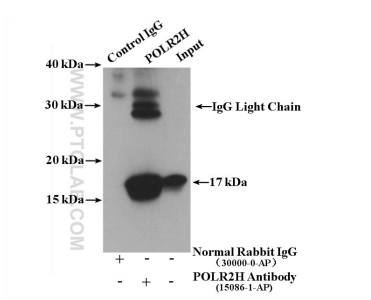
For technical support and original validation data for this product please contact:

T: 1 (888) 4PTGLAB (1-888-478-4522) (toll free in USA), or 1(312) 455-8498 (outside USA)

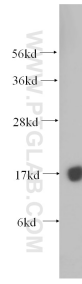
E: proteintech@ptglab.com
 W: ptglab.com

This product is exclusively available under Proteintech Group brand and is not available to purchase from any other manufacturer.

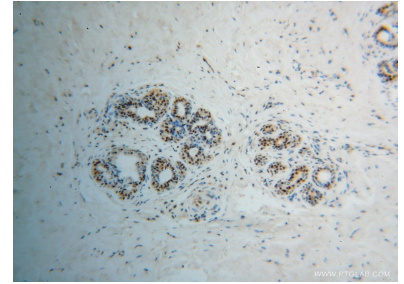
Ausgewählte Validierungsdaten



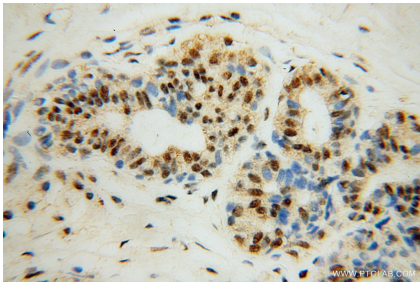
IP result of anti-POLR2H (IP:15086-1-AP, 4 μ g; Detection:15086-1-AP 1:500) with mouse liver tissue lysate 6000 μ g.



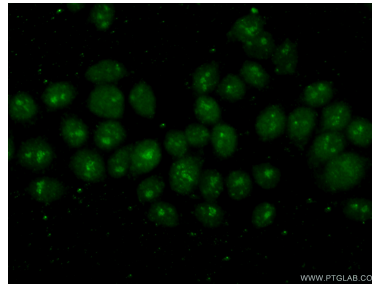
HL-60 cells were subjected to SDS PAGE followed by western blot with 15086-1-AP (POLR2H antibody) at dilution of 1:400 incubated at room temperature for 1.5 hours.



Immunohistochemical analysis of paraffin-embedded human breast cancer using 15086-1-AP (POLR2H antibody) at dilution of 1:100 (under 10x lens).



Immunohistochemical analysis of paraffin-embedded human breast cancer using 15086-1-AP (POLR2H antibody) at dilution of 1:100 (under 40x lens).



Immunofluorescent analysis of (4% PFA) fixed HeLa cells using 15086-1-AP (POLR2H antibody) at dilution of 1:50 and Alexa Fluor 488-conjugated AffiniPure Goat Anti-Rabbit IgG(H+L).