

Nur für Forschungszwecke

SEC61B Polyklonaler Antikörper

Katalog-Nr.:15087-1-AP

19 Publikationen



Allgemeine Informationen

Katalog-Nr.: 15087-1-AP	GenBank-Zugangsnummer: BC001734	Reinigungsmethode: Antigen-Affinitätsreinigung
Größe: 150ul , Konzentration: 400 µg/ml von Nanodrop;	GeneID (NCBI): 10952	Empfohlene Verdünnungen: WB 1:1000-1:6000 IP 0.5-4.0 ug für IP und 1:500-1:1000 für WB
Wirt: Kaninchen	Vollständiger Name: Sec61 beta subunit	IHC 1:50-1:500 IF 1:50-1:500
Isotyp: IgG	Berechnete Masse: 10 kDa	
Immunogen Katalognummer: AG7169	Beobachtete Masse: 10-15 kDa	

Anwendungen

Geprüfte Anwendungen:

IF, IHC, IP, WB, ELISA

In Publikationen genannte Anwendungen:

IF, IHC, IP, WB

Getestete Reaktivität:

Human, Maus, Ratte

Zitierte Arten:

Affe, Human, Maus, Zebrafisch

Positivkontrollen:

WB : HEK-293-Zellen, HeLa-Zellen, HepG2-Zellen, L02-Zellen, Mauslebergewebe, Rattenlebergewebe

IP : HepG2-Zellen,

IHC : humanes Lebergewebe, humanes Zervixkarzinomgewebe

IF : HepG2-Zellen, HeLa-Zellen, Maus-Pankreasgewebe

Hinweis-IHC: Antigenmaskierung mit TE-Puffer pH 9,0 empfohlen. (*) Wahlweise kann die Antigenmaskierung auch mit Citratpuffer pH 6,0 erfolgen.

Hintergrundinformationen

The heteromeric SEC61 complex is composed of alpha, beta and gamma subunits. Oligomers of the SEC61 complex form a transmembrane channel where proteins are translocated across and integrated into the ER membrane (PMID: 10212142). SEC61B is the beta subunit of the SEC61 complex. It has been reported that SEC61B facilitates cotranslational protein transport and interacts with the signal peptidase during translocation (PMID: 9585408).

Bemerkenswerte Veröffentlichungen

Verfasser	Pubmed ID	Journal	Anwendung
Hideaki Morishita	31526472	Elife	IF
Suman Rimal	34663454	Acta Neuropathol Commun	WB,IP
Stefan Norlin	26438609	Diabetes	WB, IHC

Lagerung

Lagerungsbedingungen:

Bei -20°C lagern. Nach dem Versand ein Jahr lang stabil

Lagerungspuffer:

PBS mit 0.02% Natriumazid und 50% Glycerin pH 7.3.

Aliquotieren ist nicht notwendig bei -20°C Lagerung

***** 20ul-Größen enthalten 0.1% BSA**

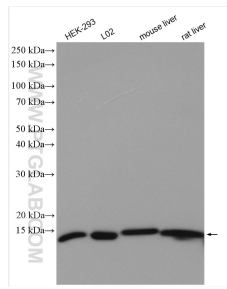
For technical support and original validation data for this product please contact:

T: 1 (888) 4PTGLAB (1-888-478-4522) (toll free in USA), or 1(312) 455-8498 (outside USA)

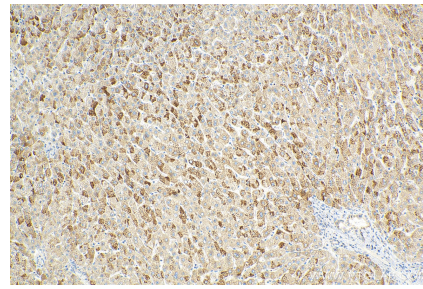
E: proteintech@ptglab.com
W: ptglab.com

This product is exclusively available under Proteintech Group brand and is not available to purchase from any other manufacturer.

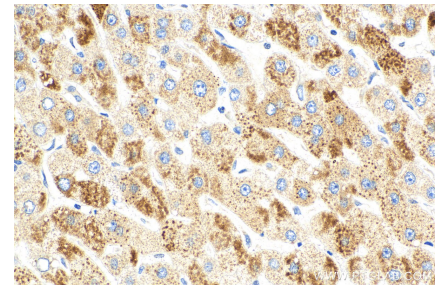
Ausgewählte Validierungsdaten



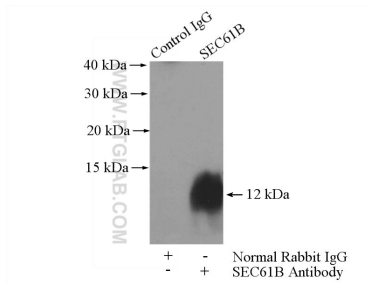
Various lysates were subjected to SDS PAGE followed by western blot with 15087-1-AP (SEC61B antibody) at dilution of 1:3000 incubated at room temperature for 1.5 hours.



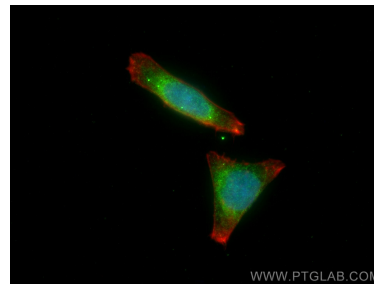
Immunohistochemical analysis of paraffin-embedded human liver tissue slide using 15087-1-AP (SEC61B antibody) at dilution of 1:200 (under 10x lens). Heat mediated antigen retrieval with Tris-EDTA buffer (pH 9.0).



Immunohistochemical analysis of paraffin-embedded human liver tissue slide using 15087-1-AP (SEC61B antibody) at dilution of 1:200 (under 40x lens). Heat mediated antigen retrieval with Tris-EDTA buffer (pH 9.0).



IP Result of anti-SEC61B (IP:15087-1-AP, 4ug; Detection:15087-1-AP 1:500) with HepG2 cells lysate 1800ug.



Immunofluorescent analysis of (4% PFA) fixed HepG2 cells using SEC61B antibody (15087-1-AP) at dilution of 1:200 and CoraLite@488-Conjugated AffiniPure Goat Anti-Rabbit IgG(H+L), CL594-Phalloidin (red).