

Nur für Forschungszwecke

ALDH3A2 Polyklonaler Antikörper

Katalog-Nr.: 15090-1-AP

5 Publikationen



Allgemeine Informationen

Katalog-Nr.:

15090-1-AP

Größe:

150ul, Konzentration: 280 µg/ml von 224 Nanodrop und 280 µg/ml durch die Bradford-Methode mit BSA als Standard;

Wirt:

Kaninchen

Isotyp:

IgG

Immunogen Katalognummer:

AG1687

GenBank-Zugangsnummer:

BC002430

GeneID (NCBI):

224

Vollständiger Name:

aldehyde dehydrogenase 3 family, member A2

Berechnete Masse:

55 kDa

Beobachtete Masse:

50-57 kDa

Reinigungsmethode:

Antigen-Affinitätsreinigung

Empfohlene Verdünnungen:

WB 1:1000-1:4000
IP 0.5-4.0 µg für IP und 1:500-1:2000 für WB
IHC 1:50-1:500
IF 1:10-1:100

Anwendungen

Geprüfte Anwendungen:

FC, IF, IHC, IP, WB, ELISA

In Publikationen genannte Anwendungen:

IHC, WB

Getestete Reaktivität:

Human, Maus, Ratte

Zitierte Arten:

Human, Maus, Ratte

Hinweis-IHC: Antigendemaskierung mit TE-Puffer pH 9,0 empfohlen. (*) Wahlweise kann die Antigendemaskierung auch mit Citratpuffer pH 6,0 erfolgen.

Positivkontrollen:

WB: HEK-293T-Zellen, Mauslebergewebe, Rattenlebergewebe

IP: HEK-293-Zellen,

IHC: humanes Leberkarzinomgewebe,

IF: HeLa-Zellen,

Hintergrundinformationen

Bemerkenswerte Veröffentlichungen

Verfasser	Pubmed ID	Journal	Anwendung
Wei Chen	31565850	J Cell Mol Med	IHC
Pamela A Young	30190326	J Biol Chem	WB
Kristian Nzogang Fomo	36313990	Front Med (Lausanne)	

Lagerung

Lagerungsbedingungen:

Bei -20°C lagern. Nach dem Versand ein Jahr lang stabil

Lagerungspuffer:

PBS mit 0.02% Natriumazid und 50% Glycerin pH 7.3.

Aliquotieren ist nicht notwendig bei -20°C Lagerung

*** 20ul-Größen enthalten 0.1% BSA

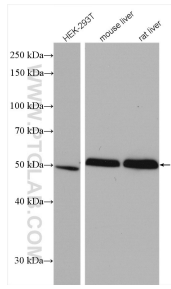
For technical support and original validation data for this product please contact:

T: 1 (888) 4PTGLAB (1-888-478-4522) (toll free in USA), or 1(312) 455-8498 (outside USA)

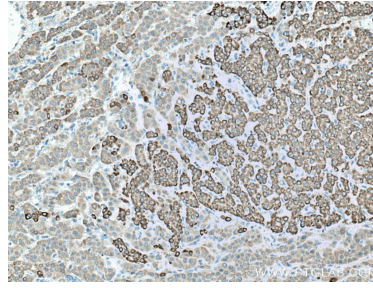
E: proteintech@ptglab.com
W: ptglab.com

This product is exclusively available under Proteintech Group brand and is not available to purchase from any other manufacturer.

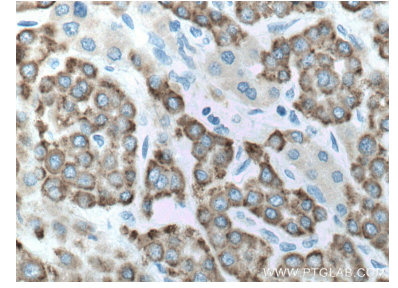
Ausgewählte Validierungsdaten



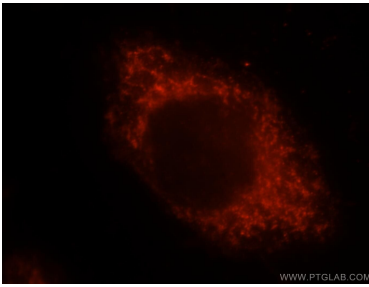
Various lysates were subjected to SDS PAGE followed by western blot with 15090-1-AP (ALDH3A2 antibody) at dilution of 1:2000 incubated at room temperature for 1.5 hours.



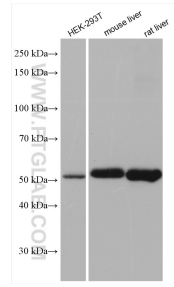
Immunohistochemical analysis of paraffin-embedded human liver cancer tissue slide using 15090-1-AP (ALDH3A2 antibody) at dilution of 1:200 (under 10x lens). Heat mediated antigen retrieval with Tris-EDTA buffer (pH 9.0).



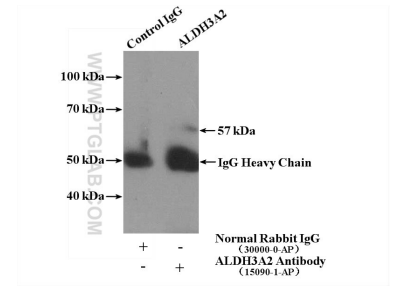
Immunohistochemical analysis of paraffin-embedded human liver cancer tissue slide using 15090-1-AP (ALDH3A2 antibody) at dilution of 1:200 (under 40x lens). Heat mediated antigen retrieval with Tris-EDTA buffer (pH 9.0).



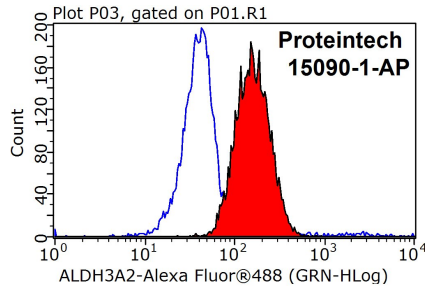
Immunofluorescent analysis of HeLa cells, using ALDH3A2 antibody 15090-1-AP at 1:25 dilution and Rhodamine-labeled goat anti-rabbit IgG (red).



Various lysates were subjected to SDS PAGE followed by western blot with 15090-1-AP (ALDH3A2 antibody) at dilution of 1:5000 incubated at room temperature for 1.5 hours.



IP Result of anti-ALDH3A2 (IP:15090-1-AP, 4ug; Detection:15090-1-AP 1:1000) with HEK-293 cells lysate 3000ug.



1x10⁶ HeLa cells were stained with 0.2ug ALDH3A2 antibody (15090-1-AP, red) and control antibody (blue). Fixed with 90% MeOH blocked with 3% BSA (30 min). Alexa Fluor 488-conjugated AffiniPure Goat Anti-Rabbit IgG(H+L) with dilution 1:1000.