

Allgemeine Informationen

Katalog-Nr.: 15091-1-AP	GenBank-Zugangsnummer: BC012074	Reinigungsmethode: Antigen-Affinitätsreinigung
Größe: 150ul , Konzentration: 400 µg/ml von Nanodrop und 273 µg/ml durch die Bradford-Methode mit BSA als Standard;	GeneID (NCBI): 84168	Empfohlene Verdünnungen: WB 1:500-1:1000 IHC 1:20-1:200 IF 1:50-1:500
Wirt: Kaninchen	Vollständiger Name: anthrax toxin receptor 1	
Isotyp: IgG	Berechnete Masse: 63 kDa	
Immunogen Katalognummer: AG4626	Beobachtete Masse: 85 kDa, 80 kDa	

Anwendungen

Geprüfte Anwendungen: IF, IHC, WB, ELISA	Positivkontrollen:
In Publikationen genannte Anwendungen: IHC, WB	WB : Maushodengewebe, HeLa-Zellen, Mauslungengewebe, PC-13-Zellen
Getestete Reaktivität: Human, Maus, Ratte	IHC : humanes Kolonkarzinomgewebe,
Zitierte Arten: Human	IF : HeLa-Zellen,

Hinweis-IHC: Antigenmaskierung mit TE-Puffer pH 9,0 empfohlen. (*) Wahlweise kann die Antigenmaskierung auch mit Citratpuffer pH 6,0 erfolgen.

Hintergrundinformationen

Tumor endothelial marker 8 (TEM8, ANTXR1) and capillary morphogenesis protein 2 (CMG2, ANTXR2) are the two well-characterized anthrax toxin receptors, each containing a von Willebrand factor A (vWA) domain responsible for anthrax protective antigen (PA) binding (PMID: 23271637). TEM8 is a highly-conserved single-pass cell-surface protein overexpressed on tumor-infiltrating vasculature, and is thought to play a positive role in endothelial cell activities related to angiogenesis (PMID: 11559528; 15777794). The long isoforms of TEM8 have been identified as an 80-85 kDa doublet, and experimental deglycosylation reduced the molecular mass to 70 kDa, indicating that TEM8 undergoes multiple glycosylations (PMID: 14871805; 15689409).

Bemerkenswerte Veröffentlichungen

Verfasser	Pubmed ID	Journal	Anwendung
Yuanchun Li	34285576	Cancer Manag Res	WB
Zhiqiang Dong	34956398	Comput Math Methods Med	WB
Fei Geng	31934301	Am J Transl Res	WB,IHC

Lagerung

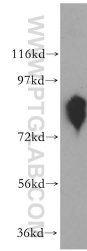
Lagerungsbedingungen:
Bei -20°C lagern. Nach dem Versand ein Jahr lang stabil
Lagerungspuffer:
PBS mit 0.02% Natriumazid und 50% Glycerin pH 7.3.
 Aliquotieren ist nicht notwendig bei -20°C Lagerung

*** 20ul-Größen enthalten 0.1% BSA

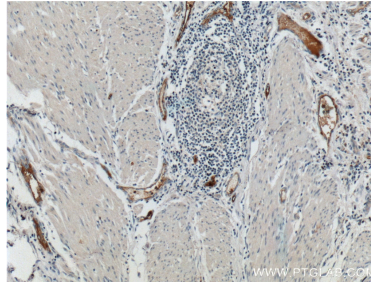
For technical support and original validation data for this product please contact:
 T: 1 (888) 4PTGLAB (1-888-478-4522) (toll free in USA), or 1(312) 455-8498 (outside USA)
 E: proteintech@ptglab.com
 W: ptglab.com

This product is exclusively available under Proteintech Group brand and is not available to purchase from any other manufacturer.

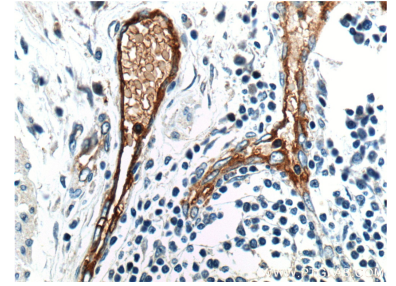
Ausgewählte Validierungsdaten



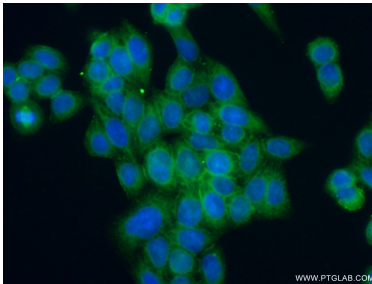
mouse testis tissue were subjected to SDS PAGE followed by western blot with 15091-1-AP (TEM8 antibody) at dilution of 1:500 incubated at room temperature for 1.5 hours.



Immunohistochemical analysis of paraffin-embedded human colon cancer tissue slide using 15091-1-AP (TEM8 antibody at dilution of 1:200 (under 10x lens).



Immunohistochemical analysis of paraffin-embedded human colon cancer tissue slide using 15091-1-AP (TEM8 antibody at dilution of 1:200 (under 40x lens).



Immunofluorescent analysis of (-20°C Ethanol) fixed HeLa cells using 15091-1-AP (TEM8 antibody) at dilution of 1:50 and Alexa Fluor 488-conjugated AffiniPure Goat Anti-Rabbit IgG(H+L).