

Nur für Forschungszwecke

ATP6V1B2 Polyklonaler Antikörper

Katalog-Nr.:15097-1-AP

9 Publikationen



Allgemeine Informationen

Katalog-Nr.: 15097-1-AP	GenBank-Zugangsnummer: BC003100	Reinigungsmethode: Antigen-Affinitätsreinigung
Größe: 150ul , Konzentration: 245 µg/ml von Nanodrop;	GeneID (NCBI): 526	Empfohlene Verdünnungen: WB 1:5000-1:50000 IP 0.5-4.0 ug für IP und 1:500-1:2000 für WB IHC 1:50-1:500
Wirt: Kaninchen	Vollständiger Name: ATPase, H+ transporting, lysosomal 56/58kDa, V1 subunit B2	
Isotyp: IgG	Berechnete Masse: 57 kDa	
Immunogen Katalognummer: AG7174	Beobachtete Masse: 56-58 kDa	

Anwendungen

Geprüfte Anwendungen: IHC, IP, WB, ELISA	Positivkontrollen:
In Publikationen genannte Anwendungen: IP, WB	WB : A549-Zellen, HeLa-Zellen, K-562-Zellen, Mausherzgewebe, Maushirngewebe, Maus-Skelettmuskelgewebe, Rattenhirngewebe
Getestete Reaktivität: Human, Maus, Ratte	IP : Maushirngewebe,
Zitierte Arten: Hausschwein, Human, Maus	IHC : humanes Kolonkarzinomgewebe,
Hinweis-IHC: Antigenmaskierung mit TE-Puffer pH 9,0 empfohlen. (*) Wahlweise kann die Antigenmaskierung auch mit Citratpuffer pH 6,0 erfolgen.	

Hintergrundinformationen

ATP6V1B2(V-type proton ATPase subunit B, brain isoform) is also named as ATP6B2, VPP3,HO57. It belongs to the ATPase alpha/beta chains family.V-ATPase is a heteromultimeric enzyme composed of a peripheral catalytic V1 complex attached to an integral membrane V0 proton pore complex.The quasi-ubiquitous ATP6V1B2 is one of 2 isoforms of ATP6V1 and is expressed in most cell types, where it plays a major role in organelle acidification(PMID:18667600).

Bemerkenswerte Veröffentlichungen

Verfasser	Pubmed ID	Journal	Anwendung
Ken G Victor	28960461	Synapse	WB
Tomas Doyle	30478388	Nat Microbiol	WB
Lanxin Yuan	34835488	Microorganisms	WB

Lagerung

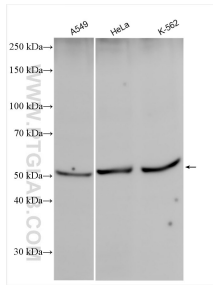
Lagerungsbedingungen:
Bei -20°C lagern. Nach dem Versand ein Jahr lang stabil
Lagerungspuffer:
PBS mit 0.02% Natriumazid und 50% Glycerin pH 7.3.
Aliquotieren ist nicht notwendig bei -20°C Lagerung

*** 20ul-Größen enthalten 0.1% BSA

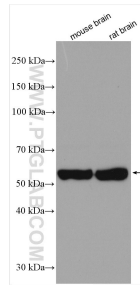
For technical support and original validation data for this product please contact:
T: 1 (888) 4PTGLAB (1-888-478-4522) (toll free in USA), or 1(312) 455-8498 (outside USA)
E: proteintech@ptglab.com
W: ptglab.com

This product is exclusively available under Proteintech Group brand and is not available to purchase from any other manufacturer.

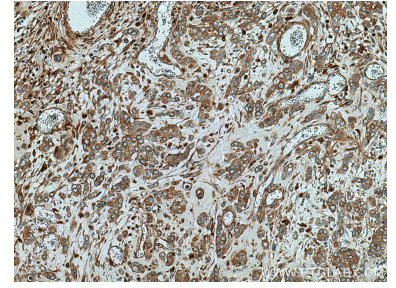
Ausgewählte Validierungsdaten



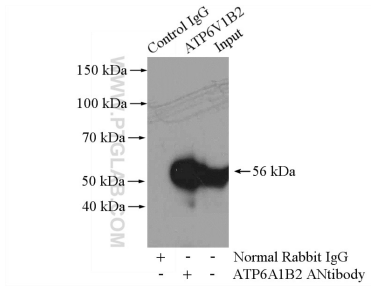
Various lysates were subjected to SDS PAGE followed by western blot with 15097-1-AP (ATP6V1B2 antibody) at dilution of 1:10000 incubated at room temperature for 1.5 hours.



Various lysates were subjected to SDS PAGE followed by western blot with 15097-1-AP (ATP6V1B2 antibody) at dilution of 1:5000 incubated at room temperature for 1.5 hours.



Immunohistochemical analysis of paraffin-embedded human colon cancer tissue slide using 15097-1-AP (ATP6V1B2 antibody) at dilution of 1:200 (under 10x lens).



IP Result of anti-ATP6V1B2 (IP:15097-1-AP, 4ug; Detection:15097-1-AP 1:1000) with mouse brain tissue lysate 4000ug.