

Nur für Forschungszwecke

# AIPL1 Polyklonaler Antikörper

Katalog-Nr.: 15108-1-AP

2 Publikationen



## Allgemeine Informationen

Katalog-Nr.:  
15108-1-AP

Größe:  
150ul, Konzentration: 350 µg/ml von  
Nanodrop und 207 µg/ml durch die  
Bradford-Methode mit BSA als  
Standard;

Wirt:  
Kaninchen

Isotyp:  
IgG

Immunogen Katalognummer:  
AG4625

GenBank-Zugangsnummer:  
BC012055

GeneID (NCBI):  
23746

Vollständiger Name:  
aryl hydrocarbon receptor interacting  
protein-like 1

Berechnete Masse:  
44 kDa

Beobachtete Masse:  
44 kDa

Reinigungsmethode:

Antigen-Affinitätsreinigung

Empfohlene Verdünnungen:

WB 1:500-1:1000  
IP 0.5-4.0 µg für IP und 1:500-1:1000  
für WB  
IHC 1:20-1:200

## Anwendungen

Geprüfte Anwendungen:

IHC, IP, WB, ELISA

In Publikationen genannte Anwendungen:

IF, IP, WB

Getestete Reaktivität:

Human, Maus, Ratte

Zitierte Arten:

Maus

**Hinweis-IHC: Antigendemaskierung mit TE-  
Puffer pH 9,0 empfohlen. (\*) Wahlweise  
kann die Antigendemaskierung auch mit  
Citratpuffer pH 6,0 erfolgen.**

Positivkontrollen:

WB: Y79-Zellen, Maushirngewebe, SH-SY5Y-Zellen

IP: Y79-Zellen,

IHC: humanes Augengewebe,

## Hintergrundinformationen

### Bemerkenswerte Veröffentlichungen

Verfasser	Pubmed ID	Journal	Anwendung
Lei-Lei Gao	28145526	Sci Rep	WB,IF
Zhen Jin	36533678	Zygote	IP

## Lagerung

Lagerungsbedingungen:

Bei -20°C lagern. Nach dem Versand ein Jahr lang stabil

Lagerungspuffer:

PBS mit 0.02% Natriumazid und 50% Glycerin pH 7.3.

Aliquotieren ist nicht notwendig bei -20°C Lagerung

\*\*\* 20ul-Größen enthalten 0.1% BSA

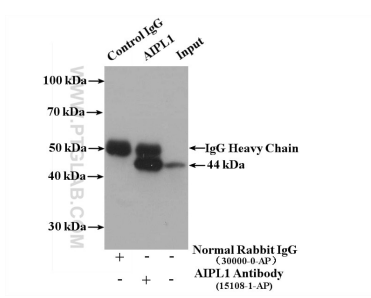
For technical support and original validation data for this product please contact:

T: 1 (888) 4PTGLAB (1-888-478-4522) (toll free  
in USA), or 1(312) 455-8498 (outside USA)

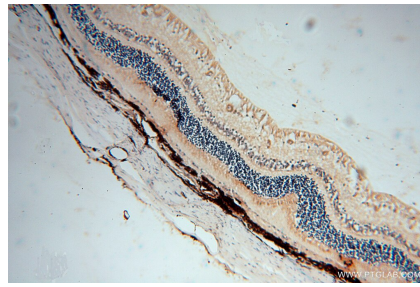
E: proteintech@ptglab.com  
W: ptglab.com

This product is exclusively available under Proteintech  
Group brand and is not available to purchase from any  
other manufacturer.

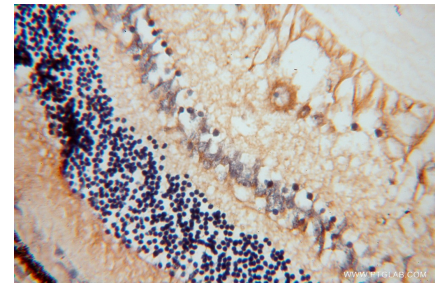
## Ausgewählte Validierungsdaten



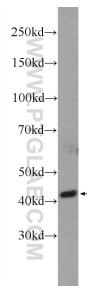
IP result of anti-AIPL1 (IP:15108-1-AP, 4ug; Detection:15108-1-AP 1:500) with Y79 cells lysate 2400 ug.



Immunohistochemical analysis of paraffin-embedded human eye using 15108-1-AP (AIPL1 antibody) at dilution of 1:50 (under 10x lens).



Immunohistochemical analysis of paraffin-embedded human eye using 15108-1-AP (AIPL1 antibody) at dilution of 1:50 (under 40x lens).



Y79 cells were subjected to SDS PAGE followed by western blot with 15108-1-AP (AIPL1 Antibody) at dilution of 1:600 incubated at room temperature for 1.5 hours.