

Nur für Forschungszwecke

# NSDHL Polyklonaler Antikörper

Katalog-Nr.: 15111-1-AP

Vorgestelltes Produkt

12 Publikationen



## Allgemeine Informationen

Katalog-Nr.:  
15111-1-AP

Größe:  
150ul, Konzentration: 393 µg/ml von  
Nanodrop und 393 µg/ml durch die  
Bradford-Methode mit BSA als  
Standard;

Wirt:  
Kaninchen

Isotyp:  
IgG

Immunogen Katalognummer:  
AG7097

GenBank-Zugangsnummer:  
BC000245

GeneID (NCBI):  
50814

Vollständiger Name:  
NAD(P) dependent steroid  
dehydrogenase-like

Berechnete Masse:  
42 kDa

Beobachtete Masse:  
42 kDa, 40 kDa

Reinigungsmethode:

Antigen-Affinitätsreinigung

Empfohlene Verdünnungen:

WB 1:500-1:3200

IHC 1:20-1:200

IF 1:50-1:500

## Anwendungen

Geprüfte Anwendungen:

IF, IHC, WB, ELISA

In Publikationen genannte Anwendungen:

IHC, WB

Getestete Reaktivität:

Human, Maus, Ratte

Zitierte Arten:

Human, Maus

**Hinweis-IHC: Antigendemaskierung mit TE-Puffer pH 9,0 empfohlen. (\*) Wahlweise kann die Antigendemaskierung auch mit Citratpuffer pH 6,0 erfolgen.**

Positivkontrollen:

WB: HeLa-Zellen, humanes Herzgewebe, Maushirngewebe

IHC: humanes Hautkrebsgewebe, humanes Eierstockgewebe, humanes Kolongewebe, humanes Kolonkarzinomgewebe, humanes Lungengewebe, humanes Lungenkarzinomgewebe, humanes Magengewebe, humanes Magenkrebsgewebe, humanes Ovarialkarzinomgewebe, humanes Zervixkarzinomgewebe

IF: HeLa-Zellen,

## Hintergrundinformationen

NSDHL(Sterol-4-alpha-carboxylate 3-dehydrogenase, decarboxylating) encodes a sterol dehydrogenase or decarboxylase involved in the sequential removal of two C-4 methyl groups in post-squalene cholesterol biosynthesis. Mutations in this gene are associated with human CHILD syndrome (congenital hemidysplasia with ichthyosiform nevus and limb defects), an X-linked, male lethal disorder, as well as the mouse mutations bare patches and striated.(PMID: 14506130).

## Bemerkenswerte Veröffentlichungen

Verfasser	Pubmed ID	Journal	Anwendung
Linaro Gabitova-Cornell	32976774	Cancer Cell	WB
Linaro Gabitova	26344763	Cell Rep	WB, IHC
Weibiao Kang	36381317	Am J Cancer Res	WB

## Lagerung

Lagerungsbedingungen:

Bei -20°C lagern. Nach dem Versand ein Jahr lang stabil

Lagerungspuffer:

PBS mit 0.02% Natriumazid und 50% Glycerin pH 7.3.

Aliquotieren ist nicht notwendig bei -20°C Lagerung

\*\*\* 20ul-Größen enthalten 0.1% BSA

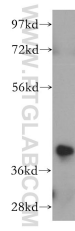
For technical support and original validation data for this product please contact:

T: 1 (888) 4PTGLAB (1-888-478-4522) (toll free in USA), or 1(312) 455-8498 (outside USA)

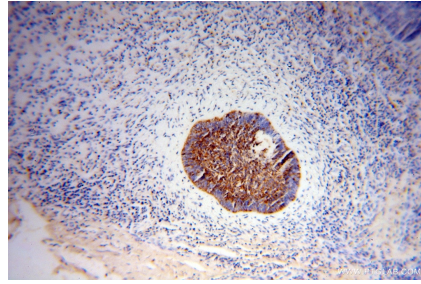
E: proteintech@ptglab.com  
W: ptglab.com

This product is exclusively available under Proteintech Group brand and is not available to purchase from any other manufacturer.

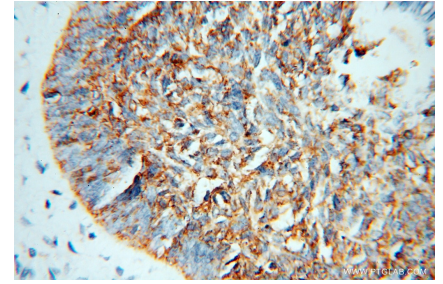
## Ausgewählte Validierungsdaten



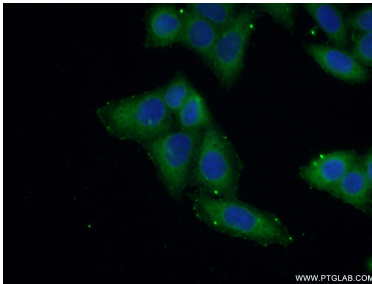
HeLa cells were subjected to SDS PAGE followed by western blot with 15111-1-AP (NSDHL antibody) at dilution of 1:500 incubated at room temperature for 1.5 hours.



Immunohistochemical analysis of paraffin-embedded human skin cancer using 15111-1-AP (NSDHL antibody) at dilution of 1:100 (under 10x lens).



Immunohistochemical analysis of paraffin-embedded human skin cancer using 15111-1-AP (NSDHL antibody) at dilution of 1:100 (under 40x lens).



Immunofluorescent analysis of (-20°C Ethanol) fixed HeLa cells using 15111-1-AP (NSDHL antibody) at dilution of 1:50 and Alexa Fluor 488-conjugated AffiniPure Goat Anti-Rabbit IgG(H+L).