

Nur für Forschungszwecke

LMOD1 Polyklonaler Antikörper

Katalog-Nr.: 15117-1-AP

Vorgestelltes Produkt

18 Publikationen



Allgemeine Informationen

Katalog-Nr.: 15117-1-AP	GenBank-Zugangsnummer: BC001755	Reinigungsmethode: Antigen-Affinitätsreinigung
Größe: 150ul, Konzentration: 750 µg/ml von Nanodrop;	GeneID (NCBI): 25802	Empfohlene Verdünnungen: WB 1:500-1:1000 IHC 1:50-1:500 IF 1:10-1:100
Wirt: Kaninchen	Vollständiger Name: leiomodin 1 (smooth muscle)	
Isotyp: IgG	Berechnete Masse: 67 kDa	
Immunogen Katalognummer: AG7176	Beobachtete Masse: 85 kDa, 64 kDa	

Anwendungen

Geprüfte Anwendungen: IF, IHC, WB, ELISA	Positivkontrollen: WB : Maus-Blasengewebe, HT-29-Zellen, Maus-Uterusgewebe IHC : humanes Kolongewebe, IF : A375-Zellen,
In Publikationen genannte Anwendungen: IF, IHC, WB	
Getestete Reaktivität: Human, Maus, Ratte	
Zitierte Arten: Human, Maus	
Hinweis-IHC: Antigenmaskierung mit TE-Puffer pH 9,0 empfohlen. (*) Wahlweise kann die Antigenmaskierung auch mit Citratpuffer pH 6,0 erfolgen.	

Hintergrundinformationen

LMOD1 was initially identified as a 64-kDa autoantigen in an expression screen with sera from patients with Hashimoto's thyroiditis. Recently immunohistochemistry and immunoblotting of LMOD1 demonstrated its highly restrictive pattern of expression in SMC lineages, like adult aorta, and bladder. LMOD1 is also shown to exhibit an embryonic and adult expression pattern. These data identify LMOD1 as a new SMC-restricted gene associated with the SMC differentiated phenotype.

Bemerkenswerte Veröffentlichungen

Verfasser	Pubmed ID	Journal	Anwendung
Hui Cai	36264152	Neurogastroenterol Motil	IHC
Tory P Johnson	28202777	Sci Transl Med	IF
Shreya Gupta	36505365	Front Cardiovasc Med	WB

Lagerung

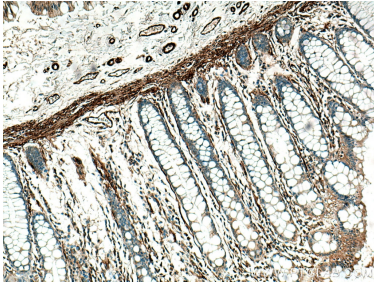
Lagerungsbedingungen:
Bei -20°C lagern. Nach dem Versand ein Jahr lang stabil
Lagerungspuffer:
PBS mit 0.02% Natriumazid und 50% Glycerin pH 7.3.
Aliquotieren ist nicht notwendig bei -20°C Lagerung

*** 20ul-Größen enthalten 0.1% BSA

For technical support and original validation data for this product please contact:
T: 1 (888) 4PTGLAB (1-888-478-4522) (toll free in USA), or 1(312) 455-8498 (outside USA)
E: proteintech@ptglab.com
W: ptglab.com

This product is exclusively available under Proteintech Group brand and is not available to purchase from any other manufacturer.

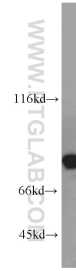
Ausgewählte Validierungsdaten



Immunohistochemical analysis of paraffin-embedded human colon tissue slide using 15117-1-AP (LMOD1 antibody) at dilution of 1:200 (under 10x lens). Heat mediated antigen retrieval with Tris-EDTA buffer (pH 9.0).



Immunofluorescent analysis of A375 cells, using LMOD1 antibody 15117-1-AP at 1:25 dilution and Rhodamine-labeled goat anti-rabbit IgG (red).



mouse bladder tissue were subjected to SDS PAGE followed by western blot with 15117-1-AP (LMOD1 antibody) at dilution of 1:800 incubated at room temperature for 1.5 hours.