

Allgemeine Informationen

Katalog-Nr.:
15118-1-AP

Größe:
150ul, Konzentration: 450 µg/ml von
Nanodrop und 693 µg/ml durch die
Bradford-Methode mit BSA als
Standard;

Wirt:
Kaninchen

Isotyp:
IgG

Immunogen Katalognummer:
AG7189

GenBank-Zugangsnummer:
BC001691

GeneID (NCBI):
3052

Vollständiger Name:
holocytochrome c synthase
(cytochrome c heme-lyase)

Berechnete Masse:
31 kDa

Beobachtete Masse:
31 kDa

Reinigungsmethode:

Antigen-Affinitätsreinigung

Empfohlene Verdünnungen:

WB 1:500-1:2400
IP 0.5-4.0 µg für IP und 1:500-1:1000
für WB
IHC 1:100-1:400
IF 1:50-1:500

Anwendungen

Geprüfte Anwendungen:

IF, IHC, IP, WB, ELISA

In Publikationen genannte Anwendungen:

WB

Getestete Reaktivität:

Human, Maus

Zitierte Arten:

Human, Maus

Hinweis-IHC: Antigendemaskierung mit TE-Puffer pH 9,0 empfohlen. (*) Wahlweise kann die Antigendemaskierung auch mit Citratpuffer pH 6,0 erfolgen.

Positivkontrollen:

WB: humanes Herzgewebe, HeLa-Zellen, MCF-7-Zellen

IP: MCF-7-Zellen,

IHC: humanes Mammakarzinomgewebe,

IF: HeLa-Zellen,

Hintergrundinformationen

HCCS(Cytochrome c-type heme lyase) links covalently the heme group to the apoprotein of cytochrome C. The covalent attachment of heme by CCHL in the IMS is crucial for translocation of the precursor of cytochrome c and its trapping in the IMS(PMID:15359280). This protein has a calculated molecular mass of about 31 kDa.

Bemerkenswerte Veröffentlichungen

Verfasser	Pubmed ID	Journal	Anwendung
Bin Feng	32999148	Chem Pharm Bull (Tokyo)	WB
Alexandre Janer	27390132	EMBO Mol Med	WB
Elias Adriaenssens	36690850	Nat Cell Biol	WB

Lagerung

Lagerungsbedingungen:

Bei -20°C lagern. Nach dem Versand ein Jahr lang stabil

Lagerungspuffer:

PBS mit 0.02% Natriumazid und 50% Glycerin pH 7.3.

Aliquotieren ist nicht notwendig bei -20°C Lagerung

*** 20ul-Größen enthalten 0.1% BSA

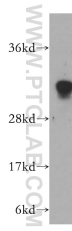
For technical support and original validation data for this product please contact:

T: 1 (888) 4PTGLAB (1-888-478-4522) (toll free
in USA), or 1(312) 455-8498 (outside USA)

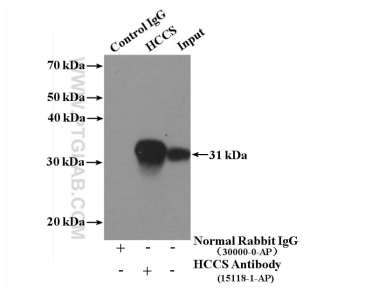
E: proteintech@ptglab.com
W: ptglab.com

This product is exclusively available under Proteintech Group brand and is not available to purchase from any other manufacturer.

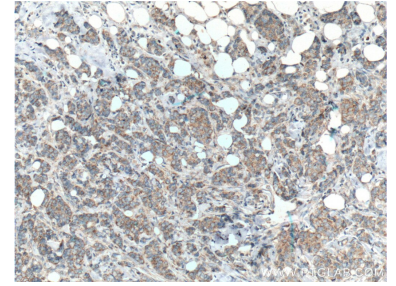
Ausgewählte Validierungsdaten



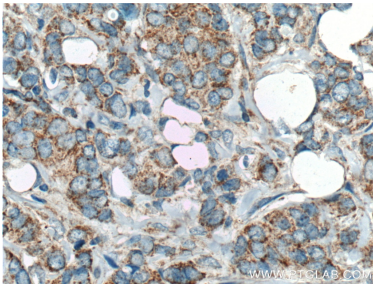
human heart tissue were subjected to SDS PAGE followed by western blot with 15118-1-AP (HCCS antibody) at dilution of 1:500 incubated at room temperature for 1.5 hours.



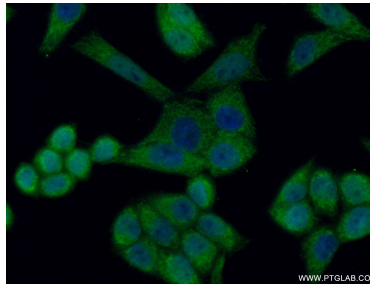
IP Result of anti-HCCS (IP:15118-1-AP, 4ug; Detection:15118-1-AP 1:500) with MCF-7 cells lysate 3200ug.



Immunohistochemical analysis of paraffin-embedded human breast cancer tissue slide using 15118-1-AP (HCCS Antibody) at dilution of 1:200 (under 10x lens). Heat mediated antigen retrieval with Tris-EDTA buffer (pH 9.0).



Immunohistochemical analysis of paraffin-embedded human breast cancer tissue slide using 15118-1-AP (HCCS Antibody) at dilution of 1:200 (under 40x lens). Heat mediated antigen retrieval with Tris-EDTA buffer (pH 9.0).



Immunofluorescent analysis of (4% PFA) fixed HeLa cells using 15118-1-AP (HCCS antibody) at dilution of 1:50 and Alexa Fluor 488-conjugated AffiniPure Goat Anti-Rabbit IgG(H+L).