

Nur für Forschungszwecke

SCAMP2 Polyklonaler Antikörper

Katalog-Nr.: 15119-1-AP

1 Publikationen



Allgemeine Informationen

Katalog-Nr.: 15119-1-AP	GenBank-Zugangsnummer: BC001376	Reinigungsmethode: Antigen-Affinitätsreinigung
Größe: 150ul, Konzentration: 600 µg/ml von Nanodrop und 253 µg/ml durch die Bradford-Methode mit BSA als Standard;	GeneID (NCBI): 10066	Empfohlene Verdünnungen: WB 1:500-1:3000 IP 0.5-4.0 µg für IP und 1:500-1:1000 für WB
Wirt: Kaninchen	Vollständiger Name: secretory carrier membrane protein 2	IHC 1:20-1:200 IF 1:10-1:100
Isotyp: IgG	Berechnete Masse: 37 kDa	
Immunogen Katalognummer: AG7190	Beobachtete Masse: 39 kDa	

Anwendungen

Geprüfte Anwendungen: FC, IF, IHC, IP, WB, ELISA	Positivkontrollen: WB: HepG2-Zellen, HeLa-Zellen, humanes Lebergewebe, Mauslungengewebe IP: HepG2-Zellen, IHC: humanes Pankreaskarzinomgewebe, IF: HEK-293-Zellen,
In Publikationen genannte Anwendungen: WB	
Getestete Reaktivität: Human, Maus, Ratte	
Zitierte Arten: Human	
Hinweis-IHC: Antigendemaskierung mit TE-Puffer pH 9,0 empfohlen. (*) Wahlweise kann die Antigendemaskierung auch mit Citratpuffer pH 6,0 erfolgen.	

Hintergrundinformationen

SCAMP2 functions in post-Golgi recycling pathways. It acts as a recycling carrier to the cell surface. It couples Arf6-stimulated PLD activity to exocytosis and links this process to formation of fusion pores. SCAMP2 is marker for secretory vesicles and tobacco BY-2 cells as a model system. The MW of SCAMP2 is 36-39 kDa with modification.

Bemerkenswerte Veröffentlichungen

Verfasser	Pubmed ID	Journal	Anwendung
Feiyu Mao	33493138	Aging (Albany NY)	WB

Lagerung

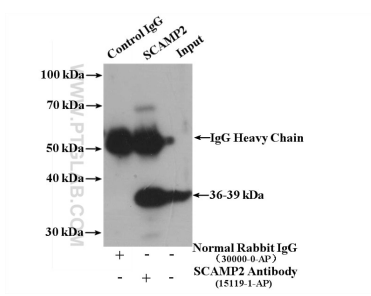
Lagerungsbedingungen:
Bei -20°C lagern. Nach dem Versand ein Jahr lang stabil
Lagerungspuffer:
PBS mit 0.02% Natriumazid und 50% Glycerin pH 7.3.
Aliquotieren ist nicht notwendig bei -20°C Lagerung

*** 20ul-Größen enthalten 0.1% BSA

For technical support and original validation data for this product please contact:
T: 1 (888) 4PTGLAB (1-888-478-4522) (toll free in USA), or 1(312) 455-8498 (outside USA)
E: proteintech@ptglab.com
W: ptglab.com

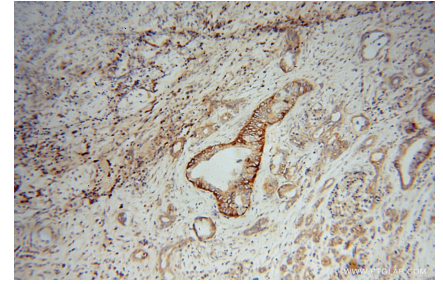
This product is exclusively available under Proteintech Group brand and is not available to purchase from any other manufacturer.

Ausgewählte Validierungsdaten

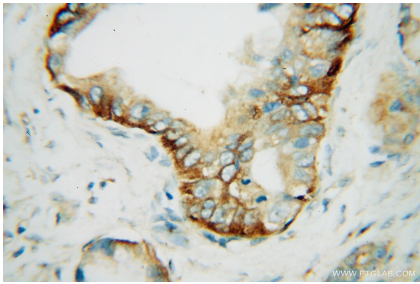


IP result of anti-SCAMP2 (IP:15119-1-AP, 4 μ g; Detection:15119-1-AP 1:500) with HepG2 cells lysate 3300 μ g.

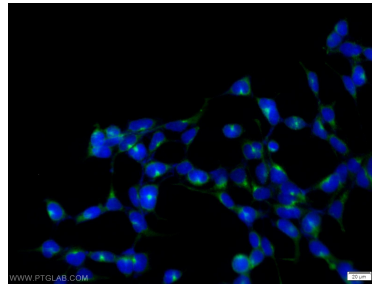
HepG2 cells were subjected to SDS PAGE followed by western blot with 15119-1-AP (SCAMP2 antibody) at dilution of 1:500 incubated at room temperature for 1.5 hours.



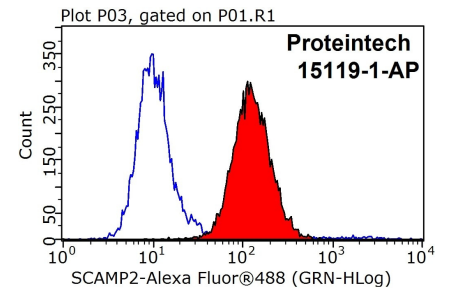
Immunohistochemical analysis of paraffin-embedded human pancreas cancer using 15119-1-AP (SCAMP2 antibody) at dilution of 1:100 (under 10x lens).



Immunohistochemical analysis of paraffin-embedded human pancreas cancer using 15119-1-AP (SCAMP2 antibody) at dilution of 1:100 (under 40x lens).



Immunofluorescent analysis of HEK-293 cells using 15119-1-AP (SCAMP2 antibody) at dilution of 1:25 and Alexa Fluor 488-conjugated AffiniPure Goat Anti-Rabbit IgG(H+L).



1X10⁶ HEK-293 cells were stained with 0.2 μ g SCAMP2 antibody (15119-1-AP, red) and control antibody (blue). Fixed with 90% MeOH blocked with 3% BSA (30 min). Alexa Fluor 488-conjugated AffiniPure Goat Anti-Rabbit IgG(H+L) with dilution 1:1000.