

Nur für Forschungszwecke

ABLIM1 Polyklonaler Antikörper

Katalog-Nr.: 15129-1-AP

Vorgestelltes Produkt

4 Publikationen



Allgemeine Informationen

Katalog-Nr.:
15129-1-AP

Größe:
150ul, Konzentration: 600 µg/ml von
Nanodrop und 440 µg/ml durch die
Bradford-Methode mit BSA als
Standard;

Wirt:
Kaninchen

Isotyp:
IgG

Immunogen Katalognummer:
AG7258

GenBank-Zugangsnummer:
BC002448

GeneID (NCBI):
3983

Vollständiger Name:
actin binding LIM protein 1

Berechnete Masse:
88 kDa

Beobachtete Masse:
48-52 kDa, 105-110 kDa

Reinigungsmethode:

Antigen-Affinitätsreinigung

Empfohlene Verdünnungen:

WB 1:1000-1:4000

IHC 1:20-1:200

IF 1:50-1:500

Anwendungen

Geprüfte Anwendungen:

IF, IHC, WB, ELISA

In Publikationen genannte Anwendungen:

WB

Getestete Reaktivität:

Human, Maus, Ratte

Zitierte Arten:

Human, Maus

Hinweis-IHC: Antigenmaskierung mit TE-Puffer pH 9,0 empfohlen. (*) Wahlweise kann die Antigenmaskierung auch mit Citratpuffer pH 6,0 erfolgen.

Positivkontrollen:

WB: HeLa-Zellen, HEK-293-Zellen, NCI-H1299-Zellen

IHC: humanes Lebergewebe,

IF: Maus-Skelettmuskelgewebe, HEK-293-Zellen

Hintergrundinformationen

ABLIM1 (actin-binding LIM protein 1) is a member of the LIM-domain protein family, mediating interactions between actin filaments and cytoplasmic targets. ABLIM1 has been reported as a cell cortex protein specifically in non-erythrocytes, and is critical for the formation of dense interwoven cortical actin meshwork. Several isoforms of ABLIM1 exist due to the alternative splicing. This antibody recognized 110 kDa and 48 kDa forms of ABLIM1. The phosphorylation or binding with SUMO2 may result in higher MW (predicted MW 88 kDa).

Bemerkenswerte Veröffentlichungen

Verfasser	Pubmed ID	Journal	Anwendung
Xin Dong	33061800	Int J Biol Sci	WB
Haruna Narahara	29904924	J Cell Physiol	WB
Cao Jingli J	22684256	Nat Cell Biol	WB

Lagerung

Lagerungsbedingungen:

Bei -20°C lagern. Nach dem Versand ein Jahr lang stabil

Lagerungspuffer:

PBS mit 0.02% Natriumazid und 50% Glycerin pH 7.3.

Aliquotieren ist nicht notwendig bei -20°C Lagerung

*** 20ul-Größen enthalten 0.1% BSA

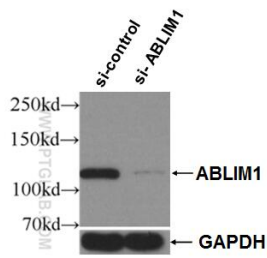
For technical support and original validation data for this product please contact:

T: 1 (888) 4PTGLAB (1-888-478-4522) (toll free
in USA), or 1(312) 455-8498 (outside USA)

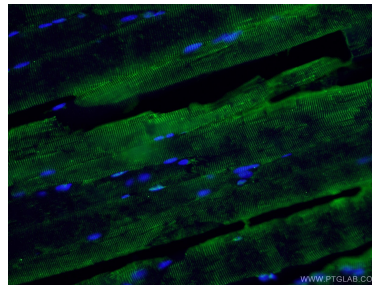
E: proteintech@ptglab.com
W: ptglab.com

This product is exclusively available under Proteintech Group brand and is not available to purchase from any other manufacturer.

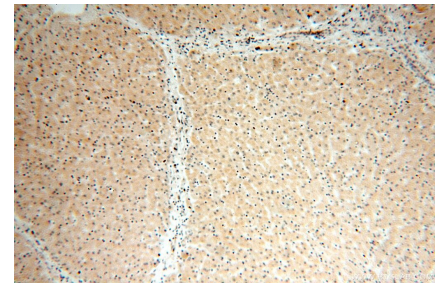
Ausgewählte Validierungsdaten



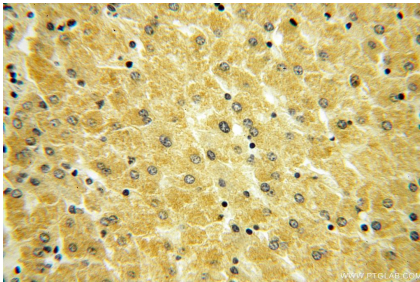
WB result of ABLIM1 antibody (15129-1-AP; 1:2000; incubated at room temperature for 1.5 hours) with sh-Control and sh-ABLIM1 transfected HeLa cells.



Immunofluorescent analysis of (4% PFA) fixed mouse skeletal muscle tissue using 15129-1-AP (ABLIM1 antibody) at dilution of 1:50 and Alexa Fluor 488-conjugated AffiniPure Goat Anti-Rabbit IgG(H+L).



Immunohistochemical analysis of paraffin-embedded human liver using 15129-1-AP (ABLIM1 antibody) at dilution of 1:100 (under 10x lens).



Immunohistochemical analysis of paraffin-embedded human liver using 15129-1-AP (ABLIM1 antibody) at dilution of 1:100 (under 40x lens).