

Nur für Forschungszwecke

# ATG4B Polyklonaler Antikörper

Katalog-Nr.: 15131-1-AP

Vorgestelltes Produkt

19 Publikationen



## Allgemeine Informationen

Katalog-Nr.:  
15131-1-AP

Größe:  
150ul, Konzentration: 540 µg/ml von  
Nanodrop und 540 µg/ml durch die  
Bradford-Methode mit BSA als  
Standard;

Wirt:  
Kaninchen

Isotyp:  
IgG

Immunogen Katalognummer:  
AG7261

GenBank-Zugangsnummer:  
BC000719

GeneID (NCBI):  
23192

Vollständiger Name:  
ATG4 autophagy related 4 homolog B  
(S. cerevisiae)

Berechnete Masse:  
44 kDa

Beobachtete Masse:  
44 kDa

Reinigungsmethode:

Antigen-Affinitätsreinigung

Empfohlene Verdünnungen:

WB 1:500-1:3000  
IP 0.5-4.0 µg für IP und 1:500-1:1000  
für WB  
IHC 1:50-1:500

## Anwendungen

Geprüfte Anwendungen:

IHC, IP, WB, ELISA

In Publikationen genannte Anwendungen:

CoIP, IF, IHC, IP, WB

Getestete Reaktivität:

Human, Maus, Ratte

Zitierte Arten:

Human, Maus, Ratte

**Hinweis-IHC: Antigendemaskierung mit TE-Puffer pH 9,0 empfohlen. (\*) Wahlweise kann die Antigendemaskierung auch mit Citratpuffer pH 6,0 erfolgen.**

Positivkontrollen:

WB: HEK-293-Zellen, HeLa-Zellen, HepG2-Zellen, Jurkat-Zellen

IP: Maus-Skelettmuskelgewebe,

IHC: humanes Pankreaskarzinomgewebe, Mausherzgewebe

## Hintergrundinformationen

ATG4B (autophagy 4) is also named as APG4B, AULT1, KIAA0943 and belongs to the peptidase C54 family. It is a homolog of yeast Apg4, a cysteine protease involved in autophagy and is a cytoplasmic enzyme. This protein is highly expressed in skeletal muscle, with lower expression in heart, liver, and pancreas and no expression is detected in fetal tissues by the northern blot. ATG4B is widely expressed in tumor cell lines (PMID:12446702). It has some isoforms produced by alternative splicing with molecular mass of 31-52 kDa.

## Bemerkenswerte Veröffentlichungen

| Verfasser            | Pubmed ID | Journal     | Anwendung |
|----------------------|-----------|-------------|-----------|
| Huandi Liu           | 36163615  | J Med Virol | WB        |
| Luis Muniz-Feliciano | 28933590  | Autophagy   | WB        |
| Nan Zhang            | 28889000  | Cancer Lett | WB        |

## Lagerung

Lagerungsbedingungen:

Bei -20°C lagern. Nach dem Versand ein Jahr lang stabil

Lagerungspuffer:

PBS mit 0.02% Natriumazid und 50% Glycerin pH 7.3.

Aliquotieren ist nicht notwendig bei -20°C Lagerung

\*\*\* 20ul-Größen enthalten 0.1% BSA

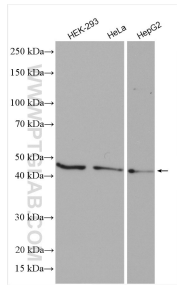
For technical support and original validation data for this product please contact:

T: 1 (888) 4PTGLAB (1-888-478-4522) (toll free in USA), or 1(312) 455-8498 (outside USA)

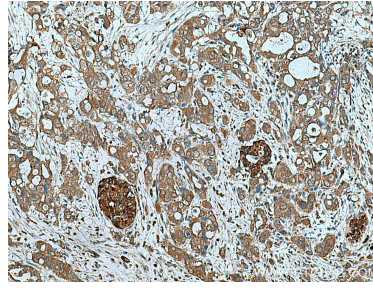
E: proteintech@ptglab.com  
W: ptglab.com

This product is exclusively available under Proteintech Group brand and is not available to purchase from any other manufacturer.

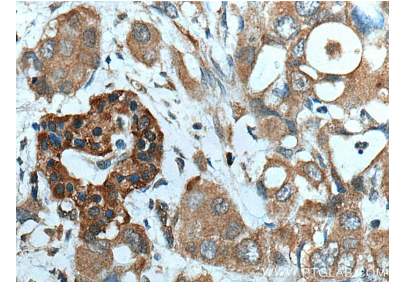
## Ausgewählte Validierungsdaten



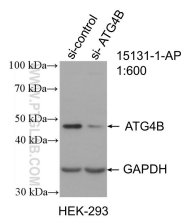
Various lysates were subjected to SDS PAGE followed by western blot with 15131-1-AP (ATG4B antibody) at dilution of 1:1500 incubated at room temperature for 1.5 hours.



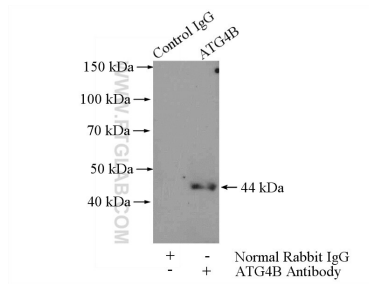
Immunohistochemical analysis of paraffin-embedded human pancreas cancer tissue slide using 15131-1-AP (ATG4B antibody) at dilution of 1:200 (under 10x lens). Heat mediated antigen retrieval with Tris-EDTA buffer (pH 9.0).



Immunohistochemical analysis of paraffin-embedded human pancreas cancer tissue slide using 15131-1-AP (ATG4B antibody) at dilution of 1:200 (under 40x lens). Heat mediated antigen retrieval with Tris-EDTA buffer (pH 9.0).



WB result of ATG4B antibody (15131-1-AP; 1:600; incubated at room temperature for 1.5 hours) with sh-Control and sh-ATG4B transfected HEK-293 cells.



IP Result of anti-ATG4B (IP:15131-1-AP, 4ug; Detection:15131-1-AP 1:500) with mouse skeletal muscle tissue lysate 3600ug.