

Nur für Forschungszwecke

HSCB Polyklonaler Antikörper

Katalog-Nr.: 15132-1-AP

1 Publikationen



Allgemeine Informationen

Katalog-Nr.: 15132-1-AP	GenBank-Zugangsnummer: BC065569	Reinigungsmethode: Antigen-Affinitätsreinigung
Größe: 150ul, Konzentration: 313 µg/ml durch die Bradford-Methode mit BSA als Standard;	GeneID (NCBI): 150274	Empfohlene Verdünnungen: WB 1:200-1:1000 IHC 1:20-1:200
Wirt: Kaninchen	Vollständiger Name: HscB iron-sulfur cluster co-chaperone homolog (E. coli)	
Isotyp: IgG	Berechnete Masse: 27 kDa	
Immunogen Katalognummer: AG7268	Beobachtete Masse: 27-30 kDa	

Anwendungen

Geprüfte Anwendungen: IHC, WB, ELISA	Positivkontrollen: WB : Rattenlebergewebe, IHC : humanes Kolonkarzinomgewebe,
In Publikationen genannte Anwendungen: WB	
Getestete Reaktivität: Human, Ratte	
Zitierte Arten: Human	
Hinweis-IHC: Antigendemaskierung mit TE-Puffer pH 9,0 empfohlen. (*) Wahlweise kann die Antigendemaskierung auch mit Citratpuffer pH 6,0 erfolgen.	

Hintergrundinformationen

HSCB, also named as HSC20 and DNAJC20, acts as a co-chaperone in iron-sulfur cluster assembly in mitochondria.

Bemerkenswerte Veröffentlichungen

Verfasser	Pubmed ID	Journal	Anwendung
Mohamed Alalem	36077724	Cancers (Basel)	WB

Lagerung

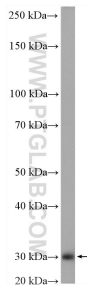
Lagerungsbedingungen:
Bei -20°C lagern. Nach dem Versand ein Jahr lang stabil
Lagerungspuffer:
PBS mit 0.02% Natriumazid und 50% Glycerin pH 7.3.
Aliquotieren ist nicht notwendig bei -20°C Lagerung

*** 20ul-Größen enthalten 0.1% BSA

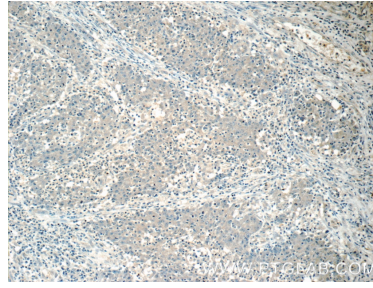
For technical support and original validation data for this product please contact:
T: 1 (888) 4PTGLAB (1-888-478-4522) (toll free in USA), or 1(312) 455-8498 (outside USA)
E: proteintech@ptglab.com
W: ptglab.com

This product is exclusively available under Proteintech Group brand and is not available to purchase from any other manufacturer.

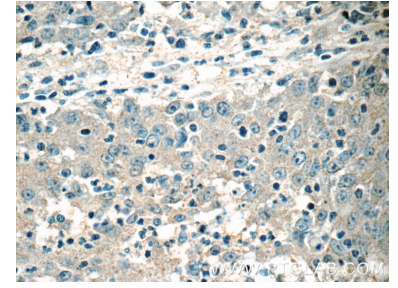
Ausgewählte Validierungsdaten



rat liver tissue were subjected to SDS PAGE followed by western blot with 15132-1-AP (HSCB antibody) at dilution of 1:300 incubated at room temperature for 1.5 hours.



Immunohistochemical analysis of paraffin-embedded human colon cancer tissue slide using 15132-1-AP (HSCB Antibody) at dilution of 1:50 (under 10x lens).



Immunohistochemical analysis of paraffin-embedded human colon cancer tissue slide using 15132-1-AP (HSCB Antibody) at dilution of 1:50 (under 40x lens).