

Nur für Forschungszwecke

ADI1 Polyklonaler Antikörper

Katalog-Nr.: 15133-1-AP

3 Publikationen



Allgemeine Informationen

Katalog-Nr.: 15133-1-AP	GenBank-Zugangsnummer: BC001467	Reinigungsmethode: Antigen-Affinitätsreinigung
Größe: 150ul, Konzentration: 400 µg/ml von Nanodrop und 227 µg/ml durch die Bradford-Methode mit BSA als Standard;	GeneID (NCBI): 55256	Empfohlene Verdünnungen: WB 1:500-1:1000 IHC 1:20-1:200
Wirt: Kaninchen	Vollständiger Name: acireductone dioxygenase 1	
Isotyp: IgG	Berechnete Masse: 21 kDa	
Immunogen Katalognummer: AG7274	Beobachtete Masse: 20 kDa	

Anwendungen

Geprüfte Anwendungen: IHC, WB, ELISA	Positivkontrollen: WB : humanes Hodengewebe, Ratten-Kolongewebe IHC : humanes Kolonkarzinomgewebe,
In Publikationen genannte Anwendungen: IHC, WB	
Getestete Reaktivität: Human, Maus, Ratte	
Zitierte Arten: Human	
Hinweis-IHC: Antigendemaskierung mit TE-Puffer pH 9,0 empfohlen. (*) Wahlweise kann die Antigendemaskierung auch mit Citratpuffer pH 6,0 erfolgen.	

Hintergrundinformationen

ADI1(acireductone dioxygenase 1) is also named as SIPL, ARD, APL1, HMFT1638, MTCBP-1, FLJ10913, MTCBP1 and belongs to the acireductone dioxygenase (ARD) family. It catalyzes the formation of formate and 2-keto-4-methylthiobutyrate (KMTB) from 1,2-dihydroxy-3-keto-5-methylthiopentene (DHK-MTPene). The downregulation of ADI1 protein expression in human prostate cancer specimens argues that ADI1 potentially inhibits the growth that occurs during prostate cancer progression(PMID:17786183). It has 2 isoforms produced by alternative splicing.

Bemerkenswerte Veröffentlichungen

Verfasser	Pubmed ID	Journal	Anwendung
Li Qiang	30487181	J Cell Biol	IHC
Sapna Iyer	27939882	Biochem Biophys Res Commun	WB
Hui Jiang	28455966	Oncotarget	WB

Lagerung

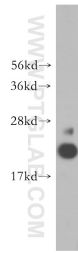
Lagerungsbedingungen:
Bei -20°C lagern. Nach dem Versand ein Jahr lang stabil
Lagerungspuffer:
PBS mit 0.02% Natriumazid und 50% Glycerin pH 7.3.
Aliquotieren ist nicht notwendig bei -20°C Lagerung

*** 20ul-Größen enthalten 0.1% BSA

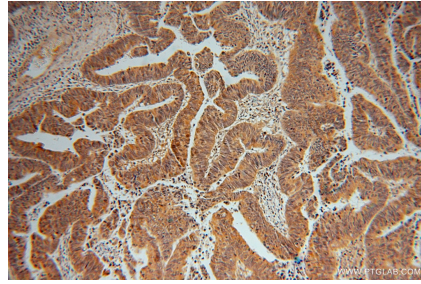
For technical support and original validation data for this product please contact:
T: 1 (888) 4PTGLAB (1-888-478-4522) (toll free in USA), or 1(312) 455-8498 (outside USA)
E: proteintech@ptglab.com
W: ptglab.com

This product is exclusively available under Proteintech Group brand and is not available to purchase from any other manufacturer.

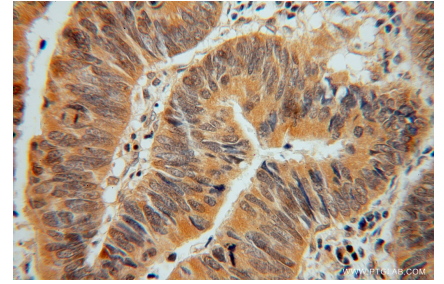
Ausgewählte Validierungsdaten



human testis tissue were subjected to SDS PAGE followed by western blot with 15133-1-AP (ADI1 antibody) at dilution of 1:400 incubated at room temperature for 1.5 hours.



Immunohistochemical analysis of paraffin-embedded human colon cancer using 15133-1-AP (ADI1 antibody) at dilution of 1:100 (under 10x lens).



Immunohistochemical analysis of paraffin-embedded human colon cancer using 15133-1-AP (ADI1 antibody) at dilution of 1:100 (under 40x lens).