

Nur für Forschungszwecke

RPAP1 Polyklonaler Antikörper

Katalog-Nr.: 15138-1-AP

Vorgestelltes Produkt

2 Publikationen



Allgemeine Informationen

Katalog-Nr.:
15138-1-AP

Größe:
150ul, Konzentration: 450 µg/ml von
Nanodrop und 667 µg/ml durch die
Bradford-Methode mit BSA als
Standard;

Wirt:
Kaninchen

Isotyp:
IgG

Immunogen Katalognummer:
AG7286

GenBank-Zugangsnummer:
BC000246

GeneID (NCBI):
26015

Vollständiger Name:
RNA polymerase II associated protein
1

Berechnete Masse:
153 kDa

Beobachtete Masse:
153 kDa

Reinigungsmethode:

Antigen-Affinitätsreinigung

Empfohlene Verdünnungen:

WB 1:500-1:2000
IP 0.5-4.0 µg für IP und 1:500-1:1000
für WB

Anwendungen

Geprüfte Anwendungen:

IP, WB, ELISA

In Publikationen genannte Anwendungen:

WB

Getestete Reaktivität:

Human, Maus, Ratte

Zitierte Arten:

Human, Maus

Positivkontrollen:

WB: HEK-293-Zellen, HeLa-Zellen, Maushirngewebe

IP: HeLa-Zellen,

Hintergrundinformationen

RNA polymerase II-associated protein 1 (RPAP1) encodes a nuclear 153-kDa protein, and forms an interface between the RNA polymerase II (RNAPII) enzyme and chaperone/scaffolding protein, suggesting that it is required to connect RNA polymerase II to regulators of protein complex formation. RPAP1 is required for interaction of the RNA polymerase II complex with acetylated histone H3 and the subsequent DNA transcription.

Bemerkenswerte Veröffentlichungen

Verfasser	Pubmed ID	Journal	Anwendung
Isabel Pablos	34672947	Cell Rep	WB
Cian J Lynch	29320736	Cell Rep	WB

Lagerung

Lagerungsbedingungen:

Bei -20°C lagern. Nach dem Versand ein Jahr lang stabil

Lagerungspuffer:

PBS mit 0.02% Natriumazid und 50% Glycerin pH 7.3.

Aliquotieren ist nicht notwendig bei -20°C Lagerung

*** 20ul-Größen enthalten 0.1% BSA

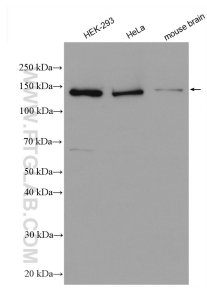
For technical support and original validation data for this product please contact:

T: 1 (888) 4PTGLAB (1-888-478-4522) (toll free
in USA), or 1(312) 455-8498 (outside USA)

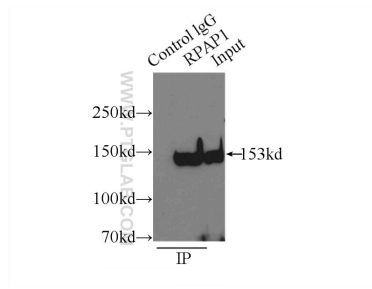
E: proteintech@ptglab.com
W: ptglab.com

This product is exclusively available under Proteintech Group brand and is not available to purchase from any other manufacturer.

Ausgewählte Validierungsdaten



Various lysates were subjected to SDS PAGE followed by western blot with 15138-1-AP (RPAP1 antibody) at dilution of 1:1000 incubated at room temperature for 1.5 hours.



IP Result of anti-RPAP1 (IP:15138-1-AP, 3ug; Detection:15138-1-AP 1:800) with HeLa cells lysate 3000ug.