

Nur für Forschungszwecke

# GLO1 Polyklonaler Antikörper

Katalog-Nr.:15140-1-AP

Vorgestelltes Produkt

7 Publikationen



## Allgemeine Informationen

Katalog-Nr.:

15140-1-AP

Größe:

150ul, Konzentration: 1200 µg/ml durch die Bradford-Methode mit BSA als Standard;

Wirt:

Kaninchen

Isotyp:

IgG

Immunogen Katalognummer:

AG7314

GenBank-Zugangsnummer:

BC001741

GeneID (NCBI):

2739

Vollständiger Name:

glyoxalase I

Berechnete Masse:

21 kDa

Beobachtete Masse:

21-25 kDa

Reinigungsmethode:

Antigen-Affinitätsreinigung

Empfohlene Verdünnungen:

WB 1:2000-1:10000

IP 0.5-4.0 µg für IP und 1:500-1:2000 für WB

## Anwendungen

Geprüfte Anwendungen:

IP, WB, ELISA

In Publikationen genannte Anwendungen:

IF, WB

Getestete Reaktivität:

Human, Maus, Ratte

Zitierte Arten:

Human, Maus

Positivkontrollen:

WB: Raji-Zellen, HeLa-Zellen, HepG2-Zellen, Mauslebergewebe, Rattenlebergewebe

IP: HepG2-Zellen,

## Hintergrundinformationen

Glo1 is known to play a role in many diseases including diabetes mellitus, Alzheimer's disease, and cancer. The molecular mass of the dimer was 46 kDa determined by gel permeation chromatography.

## Bemerkenswerte Veröffentlichungen

Verfasser	Pubmed ID	Journal	Anwendung
Dan Tang	34815154	Phytomedicine	WB, IF
Shengya Tian	31562192	Life Sci Alliance	WB
Masahiro Watanabe	36127524	Mol Biol Rep	WB

## Lagerung

Lagerungsbedingungen:

Bei -20°C lagern. Nach dem Versand ein Jahr lang stabil

Lagerungspuffer:

PBS mit 0.02% Natriumazid und 50% Glycerin pH 7.3.

Aliquotieren ist nicht notwendig bei -20°C Lagerung

\*\*\* 20ul-Größen enthalten 0.1% BSA

For technical support and original validation data for this product please contact:

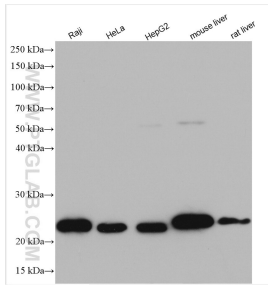
T: 1 (888) 4PTGLAB (1-888-478-4522) (toll free in USA), or 1(312) 455-8498 (outside USA)

E: [proteintech@ptglab.com](mailto:proteintech@ptglab.com)

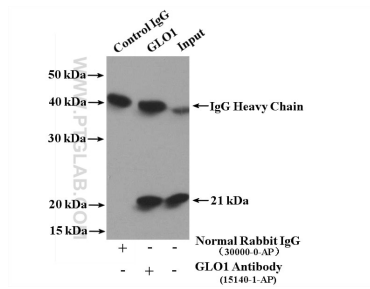
W: [ptglab.com](http://ptglab.com)

This product is exclusively available under Proteintech Group brand and is not available to purchase from any other manufacturer.

## Ausgewählte Validierungsdaten



Various lysates were subjected to SDS PAGE followed by western blot with 15140-1-AP (GLO1 antibody) at dilution of 1:5000 incubated at room temperature for 1.5 hours.



IP Result of anti-GLO1 (IP:15140-1-AP, 4ug; Detection:15140-1-AP 1:1000) with HepG2 cells lysate 1000ug.