

Nur für Forschungszwecke

PPIL1 Polyklonaler Antikörper

Katalog-Nr.: 15144-1-AP

1 Publikationen



Allgemeine Informationen

Katalog-Nr.:
15144-1-AP

Größe:
150ul, Konzentration: 750 µg/ml von
Nanodrop und 1053 µg/ml durch die
Bradford-Methode mit BSA als
Standard;

Wirt:
Kaninchen

Isotyp:
IgG

Immunogen Katalognummer:
AG7436

GenBank-Zugangsnummer:
BC003048

GeneID (NCBI):
51645

Vollständiger Name:
peptidylprolyl isomerase
(cyclophilin)-like 1

Berechnete Masse:
18 kDa

Beobachtete Masse:
18 kDa

Reinigungsmethode:

Antigen-Affinitätsreinigung

Empfohlene Verdünnungen:

WB 1:200-1:1000
IP 0.5-4.0 µg für IP und 1:200-1:1000
für WB
IHC 1:20-1:200
IF 1:50-1:500

Anwendungen

Geprüfte Anwendungen:

IF, IHC, IP, WB, ELISA

In Publikationen genannte Anwendungen:

IP

Getestete Reaktivität:

Human, Maus, Ratte

Zitierte Arten:

Human

Hinweis-IHC: Antigendemaskierung mit TE-Puffer pH 9,0 empfohlen. (*) Wahlweise kann die Antigendemaskierung auch mit Citratpuffer pH 6,0 erfolgen.

Positivkontrollen:

WB: NIH/3T3-Zellen, A375-Zellen, HeLa-Zellen

IP: NIH/3T3-Zellen,

IHC: humanes Kolonkarzinomgewebe,

IF: NIH/3T3-Zellen,

Hintergrundinformationen

Bemerkenswerte Veröffentlichungen

Verfasser

Guoliang Chai

Pubmed ID

33220177

Journal

Neuron

Anwendung

IP

Lagerung

Lagerungsbedingungen:

Bei -20°C lagern. Nach dem Versand ein Jahr lang stabil

Lagerungspuffer:

PBS mit 0.02% Natriumazid und 50% Glycerin pH 7.3.

Aliquotieren ist nicht notwendig bei -20°C Lagerung

*** 20ul-Größen enthalten 0.1% BSA

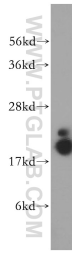
For technical support and original validation data for this product please contact:

T: 1 (888) 4PTGLAB (1-888-478-4522) (toll free
in USA), or 1(312) 455-8498 (outside USA)

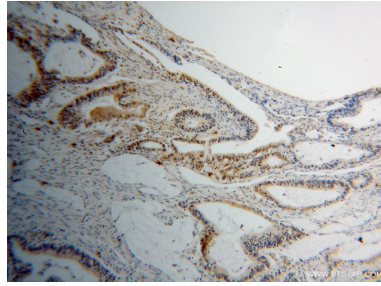
E: proteintech@ptglab.com
W: ptglab.com

This product is exclusively available under Proteintech Group brand and is not available to purchase from any other manufacturer.

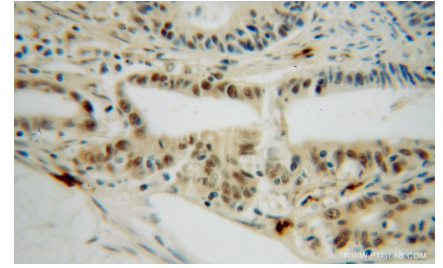
Ausgewählte Validierungsdaten



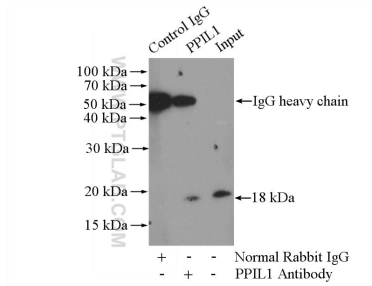
NIH/3T3 cells were subjected to SDS PAGE followed by western blot with 15144-1-AP (PPIL1 antibody) at dilution of 1:400 incubated at room temperature for 1.5 hours.



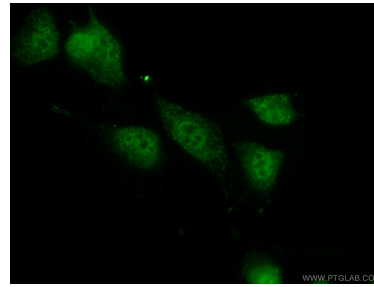
Immunohistochemical analysis of paraffin-embedded human colon cancer using 15144-1-AP (PPIL1 antibody) at dilution of 1:100 (under 10x lens).



Immunohistochemical analysis of paraffin-embedded human colon cancer using 15144-1-AP (PPIL1 antibody) at dilution of 1:100 (under 40x lens).



IP Result of anti-PPIL1 (IP:15144-1-AP, 3 μ g; Detection:15144-1-AP 1:400) with NIH/3T3 cells lysate 1600 μ g.



Immunofluorescent analysis of (10% Formaldehyde) fixed NIH/3T3 cells using 15144-1-AP (PPIL1 antibody) at dilution of 1:50 and Alexa Fluor 488-conjugated AffiniPure Goat Anti-Rabbit IgG(H+L).