

Nur für Forschungszwecke

# RPL36 Polyklonaler Antikörper

Katalog-Nr.: 15145-1-AP

1 Publikationen



## Allgemeine Informationen

Katalog-Nr.:  
15145-1-AP

Größe:

150ul, Konzentration: 450 µg/ml von  
Nanodrop und 300 µg/ml durch die  
Bradford-Methode mit BSA als  
Standard;

Wirt:

Kaninchen

Isotyp:

IgG

Immunogen Katalognummer:

AG7437

GenBank-Zugangsnummer:

BC003052

GeneID (NCBI):

25873

Vollständiger Name:

ribosomal protein L36

Berechnete Masse:

12 kDa

Beobachtete Masse:

12-14 kDa

Reinigungsmethode:

Antigen-Affinitätsreinigung

Empfohlene Verdünnungen:

WB 1:500-1:1000

## Anwendungen

Geprüfte Anwendungen:

WB, ELISA

In Publikationen genannte Anwendungen:

WB

Getestete Reaktivität:

Human, Maus, Ratte

Zitierte Arten:

Human

Positivkontrollen:

WB: PC-12-Zellen, BxPC-3-Zellen, HeLa-Zellen,  
HepG2-Zellen, NIH/3T3-Zellen

## Hintergrundinformationen

RPL36, also named as 60S ribosomal protein L36, is a 105 amino acid protein, which is a component of the large ribosomal subunit. RPL36 may be involved in the early stage of hepatocarcinogenesis, and it can be used as an independent and potential prognostic marker for resected HCC.

## Bemerkenswerte Veröffentlichungen

Verfasser	Pubmed ID	Journal	Anwendung
Xueju Wei	35927451	Nat Cell Biol	WB

## Lagerung

Lagerungsbedingungen:

Bei -20°C lagern. Nach dem Versand ein Jahr lang stabil

Lagerungspuffer:

PBS mit 0.02% Natriumazid und 50% Glycerin pH 7.3.

Aliquotieren ist nicht notwendig bei -20°C Lagerung

\*\*\* 20ul-Größen enthalten 0.1% BSA

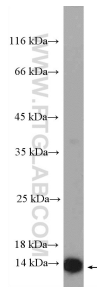
For technical support and original validation data for this product please contact:

T: 1 (888) 4PTGLAB (1-888-478-4522) (toll free  
in USA), or 1(312) 455-8498 (outside USA)

E: proteintech@ptglab.com  
W: ptglab.com

This product is exclusively available under Proteintech Group brand and is not available to purchase from any other manufacturer.

## Ausgewählte Validierungsdaten



PC-12 cells were subjected to SDS PAGE followed by western blot with 15145-1-AP (RPL36 Antibody) at dilution of 1:600 incubated at room temperature for 1.5 hours.