

Nur für Forschungszwecke

CEP68 Polyklonaler Antikörper

Katalog-Nr.: 15147-1-AP

Vorgestelltes Produkt

6 Publikationen



Allgemeine Informationen

Katalog-Nr.:
15147-1-AP

Größe:
150ul, Konzentration: 350 µg/ml von
Nanodrop und 153 µg/ml durch die
Bradford-Methode mit BSA als
Standard;

Wirt:
Kaninchen

Isotyp:
IgG

Immunogen Katalognummer:
AG7447

GenBank-Zugangsnummer:
BC002982

GeneID (NCBI):
23177

Vollständiger Name:
centrosomal protein 68kDa

Berechnete Masse:
81 kDa

Beobachtete Masse:
68 kDa

Reinigungsmethode:
Antigen-Affinitätsreinigung

Empfohlene Verdünnungen:
WB 1:1000-1:4000

Anwendungen

Geprüfte Anwendungen:
WB, ELISA

In Publikationen genannte Anwendungen:
IF, WB

Getestete Reaktivität:
Human

Zitierte Arten:
Human

Positivkontrollen:

WB: SH-SY5Y-Zellen, HeLa-Zellen, Jurkat-Zellen

Hintergrundinformationen

Bemerkenswerte Veröffentlichungen

Verfasser	Pubmed ID	Journal	Anwendung
Yuqing Xia	30404835	J Cell Sci	WB, IF
Elena Fdez	35721463	iScience	WB, IF
Delowar Hossain	34005155	J Cell Sci	WB, IF

Lagerung

Lagerungsbedingungen:

Bei -20°C lagern. Nach dem Versand ein Jahr lang stabil

Lagerungspuffer:

PBS mit 0.02% Natriumazid und 50% Glycerin pH 7.3.

Aliquotieren ist nicht notwendig bei -20°C Lagerung

*** 20ul-Größen enthalten 0.1% BSA

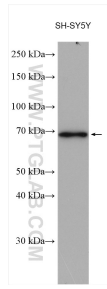
For technical support and original validation data for this product please contact:

T: 1 (888) 4PTGLAB (1-888-478-4522) (toll free
in USA), or 1(312) 455-8498 (outside USA)

E: proteintech@ptglab.com
W: ptglab.com

This product is exclusively available under Proteintech Group brand and is not available to purchase from any other manufacturer.

Ausgewählte Validierungsdaten



SH-SY5Y cells were subjected to SDS PAGE followed by western blot with 15147-1-AP (CEP68 antibody) at dilution of 1:2000 incubated at room temperature for 1.5 hours.