

Nur für Forschungszwecke

KCNE1 Polyklonaler Antikörper

Katalog-Nr.: 15150-1-AP

2 Publikationen



Allgemeine Informationen

Katalog-Nr.:

15150-1-AP

Größe:

150ul, Konzentration: 300 µg/ml von Nanodrop und 133 µg/ml durch die Bradford-Methode mit BSA als Standard;

Wirt:

Kaninchen

Isotyp:

IgG

Immunogen Katalognummer:

AG3495

GenBank-Zugangsnummer:

BC036452

GeneID (NCBI):

3753

Vollständiger Name:

potassium voltage-gated channel, Isk-related family, member 1

Berechnete Masse:

15 kDa

Beobachtete Masse:

18-25 kDa, 28-35 kDa

Reinigungsmethode:

Antigen-Affinitätsreinigung

Empfohlene Verdünnungen:

WB 1:500-1:1000

IF 1:20-1:200

Anwendungen

Geprüfte Anwendungen:

IF, WB, ELISA

In Publikationen genannte Anwendungen:

WB

Getestete Reaktivität:

Human, Maus, Ratte

Zitierte Arten:

Hausschwein, Ratte

Positivkontrollen:

WB : Mausherzgewebe, Maushodengewebe

IF : Mausherzgewebe,

Hintergrundinformationen

Bemerkenswerte Veröffentlichungen

Verfasser	Pubmed ID	Journal	Anwendung
Po-Cheng Chang	31772612	Cardiovasc Ther	WB
Yankun Lv	25857626	Br J Pharmacol	WB

Lagerung

Lagerungsbedingungen:

Bei -20°C lagern. Nach dem Versand ein Jahr lang stabil

Lagerungspuffer:

PBS mit 0.02% Natriumazid und 50% Glycerin pH 7.3.

Aliquotieren ist nicht notwendig bei -20°C Lagerung

*** 20ul-Größen enthalten 0.1% BSA

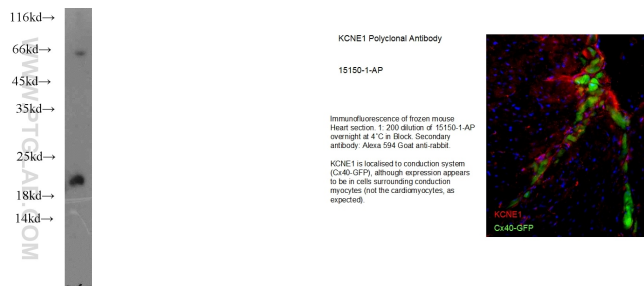
For technical support and original validation data for this product please contact:

T: 1 (888) 4PTGLAB (1-888-478-4522) (toll free in USA), or 1(312) 455-8498 (outside USA)

E: proteintech@ptglab.com
W: ptglab.com

This product is exclusively available under Proteintech Group brand and is not available to purchase from any other manufacturer.

Ausgewählte Validierungsdaten



mouse heart tissue were subjected to SDS PAGE followed by western blot with 15150-1-AP (KCNE1 antibody) at dilution of 1:500 incubated at room temperature for 1.5 hours.

IF result of anti-KCNE1 (15150-1-AP) in frozen mouse heart section by Dr Nicola Smart.