

Nur für Forschungszwecke

PSMB2 Polyklonaler Antikörper

Katalog-Nr.:15154-1-AP

Vorgestelltes Produkt

5 Publikationen



Allgemeine Informationen

Katalog-Nr.: 15154-1-AP	GenBank-Zugangsnummer: BC000268	Reinigungsmethode: Antigen-Affinitätsreinigung
Größe: 150ul , Konzentration: 200 µg/ml von Nanodrop und 153 µg/ml durch die Bradford-Methode mit BSA als Standard;	GeneID (NCBI): 5690	Empfohlene Verdünnungen: WB 1:500-1:2000 IHC 1:20-1:200 IF 1:20-1:200
Wirt: Kaninchen	Vollständiger Name: proteasome (prosome, macropain) subunit, beta type, 2	
Isotyp: IgG	Berechnete Masse: 23 kDa	
Immunogen Katalognummer: AG7198	Beobachtete Masse: 23 kDa	

Anwendungen

Geprüfte Anwendungen: IF, IHC, WB, ELISA	Positivkontrollen: WB : HEK-293T-Zellen, HEK-293-Zellen, HeLa-Zellen, Jurkat-Zellen IHC : humanes Ovarialkarzinomgewebe, IF : HepG2-Zellen,
In Publikationen genannte Anwendungen: WB	
Getestete Reaktivität: Human	
Zitierte Arten: Human, Maus, Ratte	
Hinweis-IHC: Antigendemaskierung mit TE-Puffer pH 9,0 empfohlen. (*) Wahlweise kann die Antigendemaskierung auch mit Citratpuffer pH 6,0 erfolgen.	

Hintergrundinformationen

PSMB2, Proteasome subunit beta type-2, is also known as 20S proteasome subunit beta-4(PMID: 7918633). The proteasome is responsible for degradation of short lived and misfolded cytosolic and nuclear proteins in the cell and cleaves peptides in an ATP/ubiquitin-dependent process in a non-lysosomal pathway. PSMB2 is up-regulated in ovarian cancer cell lines. The up-regulation of PSMB2 may indicate the activated neuronal defensive mechanism in VAD (vitamin A depletion) brain regions (PMID: 21190828). Knockdown of PSMB2 suppresses hepatocellular carcinoma and gastric cancer cell proliferation and invasion (PMID: 29780166, PMID: 36110152).

Bemerkenswerte Veröffentlichungen

Verfasser	Pubmed ID	Journal	Anwendung
Sheng Tan	29780166	Oncogene	WB
Chang-Xin Shi	32561655	Mol Cancer Res	WB
Xin Xie	32595507	Front Pharmacol	WB

Lagerung

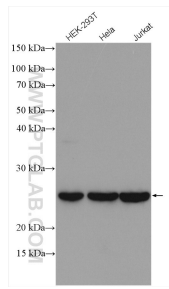
Lagerungsbedingungen:
Bei -20°C lagern. Nach dem Versand ein Jahr lang stabil
Lagerungspuffer:
PBS mit 0.02% Natriumazid und 50% Glycerin pH 7.3.
Aliquotieren ist nicht notwendig bei -20°C Lagerung

*** 20ul-Größen enthalten 0.1% BSA

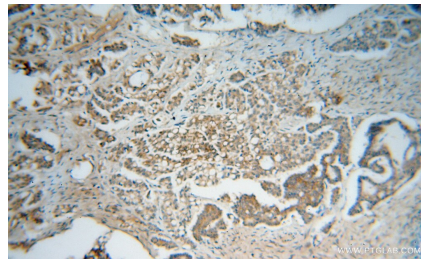
For technical support and original validation data for this product please contact:
T: 1 (888) 4PTGLAB (1-888-478-4522) (toll free in USA), or 1(312) 455-8498 (outside USA)
E: proteintech@ptglab.com
W: ptglab.com

This product is exclusively available under Proteintech Group brand and is not available to purchase from any other manufacturer.

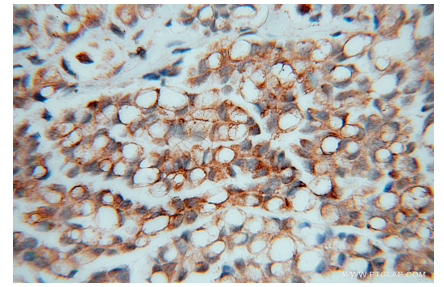
Ausgewählte Validierungsdaten



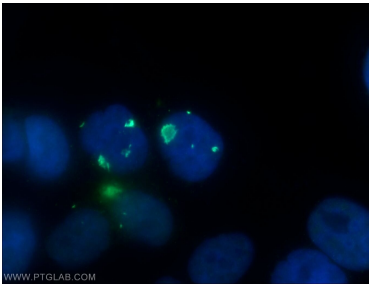
Various lysates were subjected to SDS PAGE followed by western blot with 15154-1-AP (PSMB2 antibody) at dilution of 1:1000 incubated at room temperature for 1.5 hours.



Immunohistochemical analysis of paraffin-embedded human ovary tumor using 15154-1-AP (PSMB2 antibody) at dilution of 1:50 (under 10x lens).



Immunohistochemical analysis of paraffin-embedded human ovary tumor using 15154-1-AP (PSMB2 antibody) at dilution of 1:50 (under 40x lens).



Immunofluorescent analysis of HepG2 cells using 15154-1-AP (PSMB2 antibody) at dilution of 1:50 and Alexa Fluor 488-conjugated AffiniPure Goat Anti-Rabbit IgG(H+L).