

Nur für Forschungszwecke

Retrolinkin Polyklonaler Antikörper

Katalog-Nr.:15177-1-AP



Allgemeine Informationen

Katalog-Nr.: 15177-1-AP	GenBank-Zugangsnummer: BC000568	Reinigungsmethode: Antigen-Affinitätsreinigung
Größe: 150ul , Konzentration: 400 µg/ml von Nanodrop und 260 µg/ml durch die Bradford-Methode mit BSA als Standard;	GeneID (NCBI): 66000	Empfohlene Verdünnungen: WB 1:500-1:2000
Wirt: Kaninchen	Vollständiger Name: transmembrane protein 108	
Isotyp: IgG	Berechnete Masse: 60 kDa	
Immunogen Katalognummer: AG7076	Beobachtete Masse: 55-60 kDa and 65-70 kDa	

Anwendungen

Geprüfte Anwendungen: WB, ELISA	Positivkontrollen: WB : HeLa-Zellen, Jurkat-Zellen
Getestete Reaktivität: Human	

Hintergrundinformationen

Retrolinkin, also named as TMEM108, KIAA1690 and RTLN, is a membrane protein which plays an important role in retrograde axonal transport. It's highly enriched in neuronal endosomes, binds directly to BPA1n4. This gene has two isoforms with calculated MW 60 kDa and 50 kDa. With modification, the MW of these two forms will be migrated to 65-70 kDa and 55-60 kDa.

Lagerung

Lagerungsbedingungen:
Bei -20°C lagern. Nach dem Versand ein Jahr lang stabil

Lagerungspuffer:
PBS mit 0.02% Natriumazid und 50% Glycerin pH 7.3.

Aliquotieren ist nicht notwendig bei -20°C Lagerung

***** 20ul-Größen enthalten 0.1%BSA**

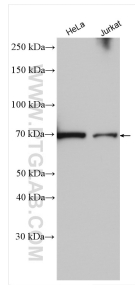
For technical support and original validation data for this product please contact:

T: 1 (888) 4PTGLAB (1-888-478-4522) (toll free
in USA), or 1(312) 455-8498 (outside USA)

E: proteintech@ptglab.com
W: ptglab.com

This product is exclusively available under Proteintech Group brand and is not available to purchase from any other manufacturer.

Ausgewählte Validierungsdaten



Various lysates were subjected to SDS PAGE followed by western blot with 15177-1-AP (Retrolinkin antibody) at dilution of 1:1000 incubated at room temperature for 1.5 hours.