

Nur für Forschungszwecke

CA12 Polyklonaler Antikörper

Katalog-Nr.: 15180-1-AP

Vorgestelltes Produkt

14 Publikationen



Allgemeine Informationen

Katalog-Nr.:
15180-1-AP

Größe:
150ul, Konzentration: 700 µg/ml von
Nanodrop und 427 µg/ml durch die
Bradford-Methode mit BSA als
Standard;

Wirt:
Kaninchen

Isotyp:
IgG

Immunogen Katalognummer:
AG7107

GenBank-Zugangsnummer:
BC000278

GeneID (NCBI):
771

Vollständiger Name:
carbonic anhydrase XII

Berechnete Masse:
39 kDa

Beobachtete Masse:
44 kDa, 75-80 kDa

Reinigungsmethode:

Antigen-Affinitätsreinigung

Empfohlene Verdünnungen:

WB 1:2000-1:10000

IHC 1:250-1:1000

Anwendungen

Geprüfte Anwendungen:

FC, IHC, WB, ELISA

In Publikationen genannte Anwendungen:

IF, IHC, IP, WB

Getestete Reaktivität:

Human, Maus, Ratte

Zitierte Arten:

Human, Maus, Ratte

Hinweis-IHC: Antigendemaskierung mit TE-Puffer pH 9,0 empfohlen. (*) Wahlweise kann die Antigendemaskierung auch mit Citratpuffer pH 6,0 erfolgen.

Positivkontrollen:

WB: A549-Zellen, BxPC-3-Zellen, MCF-7-Zellen

IHC: humanes Pankreasgewebe, humanes Nierengewebe

Hintergrundinformationen

CA12 belongs to the alpha-carbonic anhydrase family. It reversibly hydrates carbon dioxide. Overexpression of the zinc enzyme CA12 is observed in certain human cancers. The structure reveals a prototypical CA fold; however, two CA12 domains associate to form an isologous dimer, an observation that is confirmed by studies of the enzyme in solution.

Bemerkenswerte Veröffentlichungen

Verfasser	Pubmed ID	Journal	Anwendung
Pan-Ling Xu	34597654	J Ethnopharmacol	WB
Soyoung Hwang	31546841	Molecules	WB, IF
Sang-Woo Kim	28901294	Nanotechnology	WB

Lagerung

Lagerungsbedingungen:

Bei -20°C lagern. Nach dem Versand ein Jahr lang stabil

Lagerungspuffer:

PBS mit 0.02% Natriumazid und 50% Glycerin pH 7.3.

Aliquotieren ist nicht notwendig bei -20°C Lagerung

*** 20ul-Größen enthalten 0.1% BSA

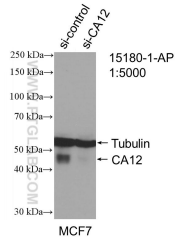
For technical support and original validation data for this product please contact:

T: 1 (888) 4PTGLAB (1-888-478-4522) (toll free in USA), or 1(312) 455-8498 (outside USA)

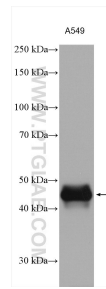
E: proteintech@ptglab.com
W: ptglab.com

This product is exclusively available under Proteintech Group brand and is not available to purchase from any other manufacturer.

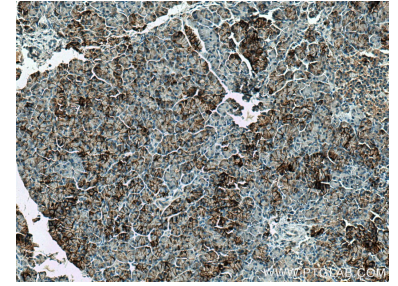
Ausgewählte Validierungsdaten



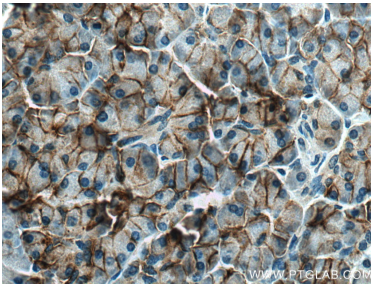
WB result of CA12 antibody (15180-1-AP; 1:5000; incubated at room temperature for 1.5 hours) with sh-Control and sh-CA12 transfected MCF-7 cells.



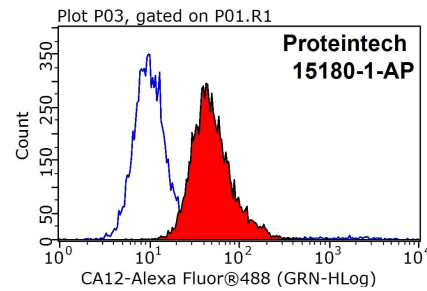
A549 cells were subjected to SDS PAGE followed by western blot with 15180-1-AP (CA12 antibody) at dilution of 1:5000 incubated at room temperature for 1.5 hours.



Immunohistochemical analysis of paraffin-embedded human pancreas tissue slide using 15180-1-AP (CA12 antibody) at dilution of 1:500 (under 10x lens). Heat mediated antigen retrieval with Tris-EDTA buffer (pH 9.0).



Immunohistochemical analysis of paraffin-embedded human pancreas tissue slide using 15180-1-AP (CA12 antibody) at dilution of 1:500 (under 40x lens). Heat mediated antigen retrieval with Tris-EDTA buffer (pH 9.0).



1x10⁶ HEK-293 cells were stained with 0.2ug CA12 antibody (15180-1-AP, red) and control antibody (blue). Fixed with 90% MeOH blocked with 3% BSA (30 min). Alexa Fluor 488-conjugated AffiniPure Goat Anti-Rabbit IgG(H+L) with dilution 1:1000.