

Nur für Forschungszwecke

RBPMS Polyklonaler Antikörper

Katalog-Nr.: 15187-1-AP

10 Publikationen



Allgemeine Informationen

Katalog-Nr.: 15187-1-AP	GenBank-Zugangsnummer: BC003608	Reinigungsmethode: Antigen-Affinitätsreinigung
Größe: 150ul, Konzentration: 600 µg/ml von Nanodrop;	GeneID (NCBI): 11030	Empfohlene Verdünnungen: WB 1:500-1:2000
Wirt: Kaninchen	Vollständiger Name: RNA binding protein with multiple splicing	IP 0.5-4.0 ug für IP und 1:200-1:1000 für WB
Isotyp: IgG	Berechnete Masse: 22 kDa	IHC 1:20-1:200
Immunogen Katalognummer: AG7256	Beobachtete Masse: 28-30 kDa	IF 1:200-1:800

Anwendungen

Geprüfte Anwendungen:
FC, IF, IHC, IP, WB, ELISA

In Publikationen genannte Anwendungen:
IF, IHC, WB

Getestete Reaktivität:
Human, Maus, Ratte

Zitierte Arten:
Human, Maus, Ratte

Hinweis-IHC: Antigendemaskierung mit TE-Puffer pH 9,0 empfohlen. (*) Wahlweise kann die Antigendemaskierung auch mit Citratpuffer pH 6,0 erfolgen.

Positivkontrollen:

WB: Mausherzgewebe, Mauslebergewebe, Mausnierengewebe

IP: Mausherzgewebe,

IHC: humanes Ovarialkarzinomgewebe,

IF: HepG2-Zellen,

Hintergrundinformationen

RBPMS is a member of the RNA recognition motif family of RNA-binding proteins. It has a single, putative RNA recognition motif in its N-terminus.

Bemerkenswerte Veröffentlichungen

Verfasser	Pubmed ID	Journal	Anwendung
Zong-Yi Zhan	36204863	Neural Regen Res	IHC
Pin Lyu	34788628	Cell Rep	IF
Minzhen Li	36423381	Biochem Biophys Res Commun	WB

Lagerung

Lagerungsbedingungen:

Bei -20°C lagern. Nach dem Versand ein Jahr lang stabil

Lagerungspuffer:

PBS mit 0.02% Natriumazid und 50% Glycerin pH 7.3.

Aliquotieren ist nicht notwendig bei -20°C Lagerung

*** 20ul-Größen enthalten 0.1% BSA

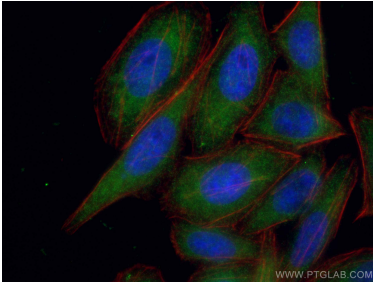
For technical support and original validation data for this product please contact:

T: 1 (888) 4PTGLAB (1-888-478-4522) (toll free in USA), or 1(312) 455-8498 (outside USA)

E: proteintech@ptglab.com
W: ptglab.com

This product is exclusively available under Proteintech Group brand and is not available to purchase from any other manufacturer.

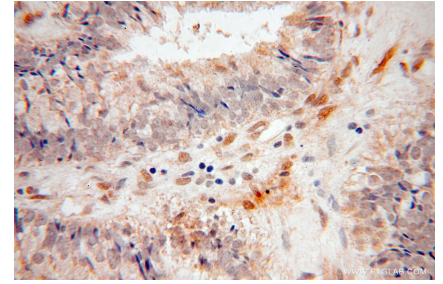
Ausgewählte Validierungsdaten



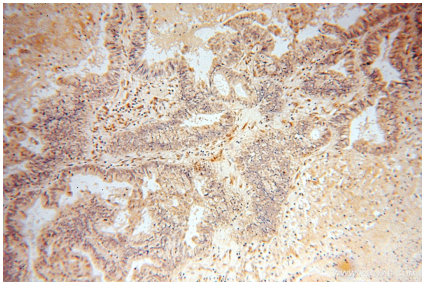
Immunofluorescent analysis of (4% PFA) fixed HepG2 cells using RBPMS antibody (15187-1-AP) at dilution of 1:400 and CoraLite®488-Conjugated AffiniPure Goat Anti-Rabbit IgG(H+L). CL594-Phalloidin (red). DAPI (blue).



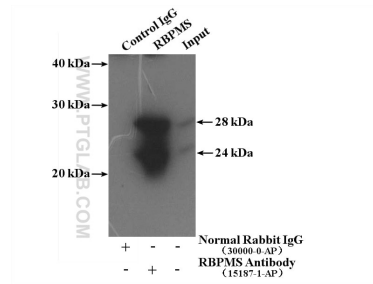
mouse heart tissue were subjected to SDS PAGE followed by western blot with 15187-1-AP (RBPMS antibody) at dilution of 1:400 incubated at room temperature for 1.5 hours.



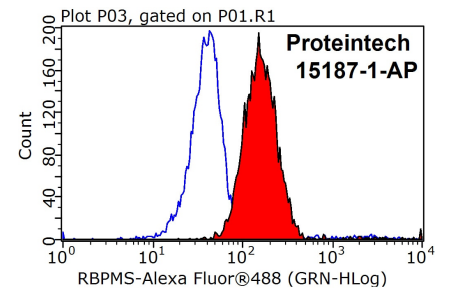
Immunohistochemical analysis of paraffin-embedded human ovary tumor using 15187-1-AP (RBPMS antibody) at dilution of 1:50 (under 40x lens).



Immunohistochemical analysis of paraffin-embedded human ovary tumor using 15187-1-AP (RBPMS antibody) at dilution of 1:50 (under 10x lens).



IP Result of anti-RBPMS (IP:15187-1-AP, 4ug; Detection:15187-1-AP 1:400) with mouse heart tissue lysate 4000ug.



1X10⁶ HeLa cells were stained with 0.2ug RBPMS antibody (15187-1-AP, red) and control antibody (blue). Fixed with 90% MeOH blocked with 3% BSA (30 min). Alexa Fluor 488-conjugated AffiniPure Goat Anti-Rabbit IgG(H+L) with dilution 1:1000.