

Nur für Forschungszwecke

# GFPT2 Polyklonaler Antikörper

Katalog-Nr.:15189-1-AP



## Allgemeine Informationen

Katalog-Nr.:  
15189-1-AP

Größe:  
150ul, Konzentration: 400 µg/ml von  
Nanodrop und 233 µg/ml durch die  
Bradford-Methode mit BSA als  
Standard;

Wirt:  
Kaninchen

Isotyp:  
IgG

Immunogen Katalognummer:  
AG7275

GenBank-Zugangsnummer:  
BC000012

GeneID (NCBI):  
9945

Vollständiger Name:  
glutamine-fructose-6-phosphate  
transaminase 2

Berechnete Masse:  
77 kDa

Beobachtete Masse:  
75-77 kDa

Reinigungsmethode:

Antigen-Affinitätsreinigung

Empfohlene Verdünnungen:

WB 1:200-1:500

IP 0.5-4.0 µg für IP und 1:200-1:1000  
für WB

## Anwendungen

Geprüfte Anwendungen:

IP, WB, ELISA

Getestete Reaktivität:

Human

Positivkontrollen:

WB : HT1080-Zellen,

IP : HT-1080.Zellen,

## Hintergrundinformationen

### Lagerung

Lagerungsbedingungen:

Bei -20°C lagern. Nach dem Versand ein Jahr lang stabil

Lagerungspuffer:

PBS mit 0.02% Natriumazid und 50% Glycerin pH 7.3.

Aliquotieren ist nicht notwendig bei -20°C Lagerung

\*\*\* 20ul-Größen enthalten 0.1% BSA

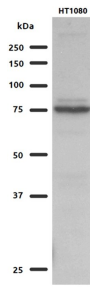
For technical support and original validation data for this product please contact:

T: 1 (888) 4PTGLAB (1-888-478-4522) (toll free  
in USA), or 1(312) 455-8498 (outside USA)

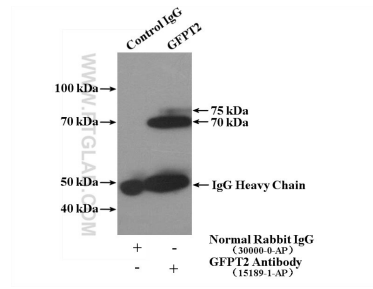
E: proteintech@ptglab.com  
W: ptglab.com

This product is exclusively available under Proteintech  
Group brand and is not available to purchase from any  
other manufacturer.

## Ausgewählte Validierungsdaten



WB result of GFPT2 antibody (15189-1-AP) with HT1080 cells.



IP Result of anti-GFPT2 (IP:15189-1-AP, 4ug; Detection:15189-1-AP 1:300) with HT-1080 cells lysate 2400ug.