

Nur für Forschungszwecke

# TMP21 Polyklonaler Antikörper

Katalog-Nr.: 15199-1-AP

Vorgestelltes Produkt

6 Publikationen



## Allgemeine Informationen

<b>Katalog-Nr.:</b> 15199-1-AP	<b>GenBank-Zugangsnummer:</b> BC001825	<b>Reinigungsmethode:</b> Antigen-Affinitätsreinigung
<b>Größe:</b> 150ul, Konzentration: 450 µg/ml von Nanodrop;	<b>GeneID (NCBI):</b> 10972	<b>Empfohlene Verdünnungen:</b> WB 1:2000-1:16000 IHC 1:50-1:500 IF 1:10-1:100
<b>Wirt:</b> Kaninchen	<b>Vollständiger Name:</b> transmembrane emp24-like trafficking protein 10 (yeast)	
<b>Isotyp:</b> IgG	<b>Berechnete Masse:</b> 25 kDa	
<b>Immunogen Katalognummer:</b> AG7347	<b>Beobachtete Masse:</b> 21 kDa	

## Anwendungen

### Geprüfte Anwendungen:

IF, IHC, WB, ELISA

### In Publikationen genannte Anwendungen:

CoIP, IF, WB

### Getestete Reaktivität:

Human, Maus, Ratte

### Zitierte Arten:

Human, Maus

**Hinweis-IHC: Antigenmaskierung mit TE-Puffer pH 9,0 empfohlen. (\*) Wahlweise kann die Antigenmaskierung auch mit Citratpuffer pH 6,0 erfolgen.**

### Positivkontrollen:

**WB:** BxPC-3-Zellen, HEK-293T-Zellen, Maus-Pankreasgewebe, Neuro-2a-Zellen, NIH/3T3-Zellen, PC-3-Zellen, Raji-Zellen, Ratten-Pankreasgewebe, U-87 MG-Zellen

**IHC:** Maushirngewebe, humanes Kolonkarzinomgewebe, humanes Pankreasgewebe

**IF:** HeLa-Zellen,

## Hintergrundinformationen

### Bemerkenswerte Veröffentlichungen

Verfasser	Pubmed ID	Journal	Anwendung
Shulin Li	34561617	Cell Res	WB
Jiixin Sun	28515233	J Cell Sci	CoIP
Hak Park	35748162	Adv Sci (Weinh)	WB

## Lagerung

### Lagerungsbedingungen:

Bei -20°C lagern. Nach dem Versand ein Jahr lang stabil

### Lagerungspuffer:

PBS mit 0.02% Natriumazid und 50% Glycerin pH 7.3.

Aliquotieren ist nicht notwendig bei -20°C Lagerung

\*\*\* 20ul-Größen enthalten 0.1% BSA

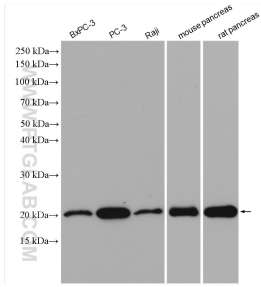
For technical support and original validation data for this product please contact:

T: 1 (888) 4PTGLAB (1-888-478-4522) (toll free in USA), or 1(312) 455-8498 (outside USA)

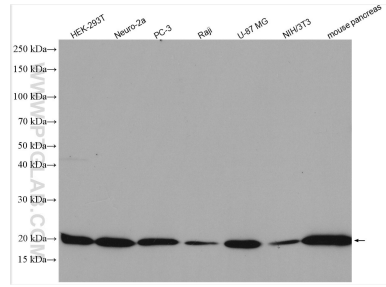
E: proteintech@ptglab.com  
W: ptglab.com

This product is exclusively available under Proteintech Group brand and is not available to purchase from any other manufacturer.

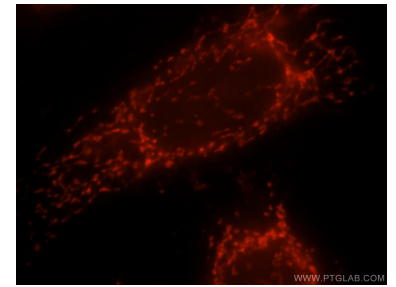
## Ausgewählte Validierungsdaten



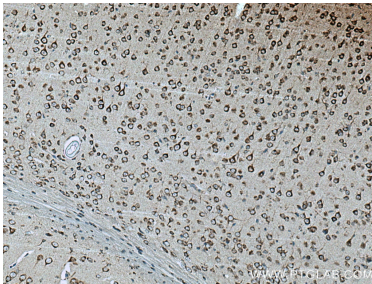
Various lysates were subjected to SDS PAGE followed by western blot with 15199-1-AP (TMP21 antibody) at dilution of 1:8000 incubated at room temperature for 1.5 hours.



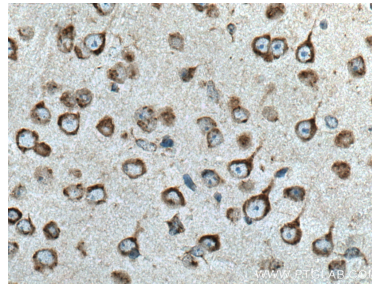
Various lysates were subjected to SDS PAGE followed by western blot with 15199-1-AP (TMP21 antibody) at dilution of 1:6000 incubated at room temperature for 1.5 hours.



Immunofluorescent analysis of Hela cells, using TMED10 antibody 15199-1-AP at 1:25 dilution and Rhodamine-labeled goat anti-rabbit IgG (red).



Immunohistochemical analysis of paraffin-embedded mouse brain tissue slide using 15199-1-AP (TMP21 antibody) at dilution of 1:200 (under 10x lens). Heat mediated antigen retrieval with Tris-EDTA buffer (pH 9.0).



Immunohistochemical analysis of paraffin-embedded mouse brain tissue slide using 15199-1-AP (TMP21 antibody) at dilution of 1:200 (under 40x lens). Heat mediated antigen retrieval with Tris-EDTA buffer (pH 9.0).