

Allgemeine Informationen

Katalog-Nr.:

15220-1-AP

Größe:

150ul , Konzentration: 300 µg/ml von Nanodrop und 200 µg/ml durch die Bradford-Methode mit BSA als Standard;

Wirt:

Kaninchen

Isotyp:

IgG

Immunogen Katalognummer:

AG7392

GenBank-Zugangsnummer:

BC004451

GeneID (NCBI):

84268

Vollständiger Name:

RPA interacting protein

Berechnete Masse:

25 kDa

Beobachtete Masse:

30-45 kDa

Reinigungsmethode:

Antigen-Affinitätsreinigung

Empfohlene Verdünnungen:

WB 1:200-1:1000

IP 0.5-4.0 µg für IP und 1:200-1:1000

für WB

IHC 1:20-1:200

Anwendungen

Geprüfte Anwendungen:

IHC, IP, WB, ELISA

Getestete Reaktivität:

Human, Maus

Hinweis-IHC: Antigendemaskierung mit TE-Puffer pH 9,0 empfohlen. (*) Wahlweise kann die Antigendemaskierung auch mit Citratpuffer pH 6,0 erfolgen.

Positivkontrollen:

WB : A375-Zellen, A2780-Zellen, Maus-Eierstockgewebe

IP : A375-Zellen,

IHC : humanes Ovarialkarzinomgewebe,

Hintergrundinformationen

PAIN, also named as RIP, mediates the import of RPA complex into the nucleus, possibly via some interaction with importin beta. RPAIN has many isoforms with MW 25-27 kDa, 12 kDa and 16-19 kDa. The publication with PMID: 16135809 reported the MW 30 and 45 kDa.

Lagerung

Lagerungsbedingungen:

Bei -20°C lagern. Nach dem Versand ein Jahr lang stabil

Lagerungspuffer:

PBS mit 0.02% Natriumazid und 50% Glycerin pH 7.3.

Aliquotieren ist nicht notwendig bei -20°C Lagerung

*** 20ul-Größen enthalten 0.1% BSA

For technical support and original validation data for this product please contact:

T: 1 (888) 4PTGLAB (1-888-478-4522) (toll free in USA), or 1(312) 455-8498 (outside USA)

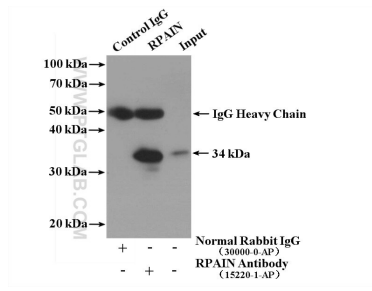
E: proteintech@ptglab.com
W: ptglab.com

This product is exclusively available under Proteintech Group brand and is not available to purchase from any other manufacturer.

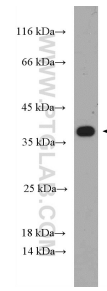
Ausgewählte Validierungsdaten



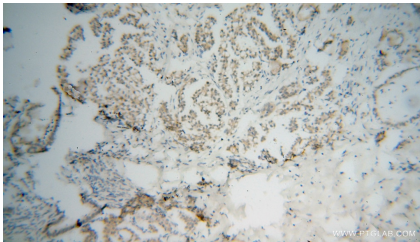
A2780 cells were subjected to SDS PAGE followed by western blot with 15220-1-AP (RPAIN antibody) at dilution of 1:300 incubated at room temperature for 1.5 hours.



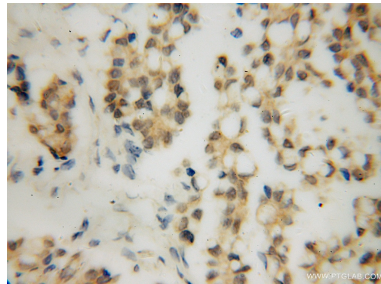
IP result of anti-RPAIN (IP:15220-1-AP, 4ug; Detection:15220-1-AP 1:300) with A375 cells lysate 2200 ug.



A375 cells were subjected to SDS PAGE followed by western blot with 15220-1-AP (RPAIN Antibody) at dilution of 1:300 incubated at room temperature for 1.5 hours.



Immunohistochemical analysis of paraffin-embedded human ovary tumor using 15220-1-AP (RPAIN antibody) at dilution of 1:50 (under 10x lens).



Immunohistochemical analysis of paraffin-embedded human ovary tumor using 15220-1-AP (RPAIN antibody) at dilution of 1:50 (under 40x lens).