

Nur für Forschungszwecke

MRPS12 Polyklonaler Antikörper

Katalog-Nr.: 15225-1-AP

3 Publikationen



Allgemeine Informationen

| | | |
|--|---|--|
| Katalog-Nr.: 15225-1-AP | GenBank-Zugangsnummer: BC001617 | Reinigungsmethode: Antigen-Affinitätsreinigung |
| Größe: 150ul, Konzentration: 400 µg/ml von Nanodrop und 240 µg/ml durch die Bradford-Methode mit BSA als Standard; | GeneID (NCBI): 6183 | Empfohlene Verdünnungen: WB 1:500-1:2000 IHC 1:50-1:500 |
| Wirt: Kaninchen | Vollständiger Name: mitochondrial ribosomal protein S12 | |
| Isotyp: IgG | Berechnete Masse: 15 kDa | |
| Immunogen Katalognummer: AG7442 | Beobachtete Masse: 13-15 kDa | |

Anwendungen

| | |
|---|--|
| Geprüfte Anwendungen: IHC, WB, ELISA | Positivkontrollen: WB : HEK-293-Zellen, HeLa-Zellen, HepG2-Zellen, Jurkat-Zellen |
| In Publikationen genannte Anwendungen: WB | IHC : humanes Lebergewebe, |
| Getestete Reaktivität: Human | |
| Zitierte Arten: Human, Maus | |
| Hinweis-IHC: Antigenmaskierung mit TE-Puffer pH 9,0 empfohlen. (*) Wahlweise kann die Antigenmaskierung auch mit Citratpuffer pH 6,0 erfolgen. | |

Hintergrundinformationen

Bemerkenswerte Veröffentlichungen

| Verfasser | Pubmed ID | Journal | Anwendung |
|--------------------|-----------|--------------|-----------|
| Nicola Ferreira | 31721250 | EMBO J | WB |
| Tara R Richman | 34096683 | Aging Cell | WB |
| Lindsay M Reynolds | 25898983 | BMC Genomics | WB |

Lagerung

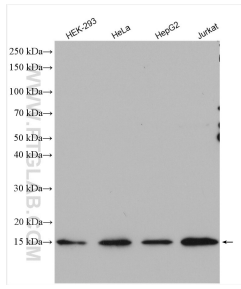
Lagerungsbedingungen:
Bei -20°C lagern. Nach dem Versand ein Jahr lang stabil
Lagerungspuffer:
PBS mit 0.02% Natriumazid und 50% Glycerin pH 7.3.
Aliquotieren ist nicht notwendig bei -20°C Lagerung

*** 20ul-Größen enthalten 0.1% BSA

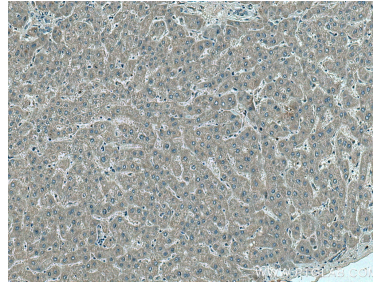
For technical support and original validation data for this product please contact:
T: 1 (888) 4PTGLAB (1-888-478-4522) (toll free in USA), or 1(312) 455-8498 (outside USA)
E: proteintech@ptglab.com
W: ptglab.com

This product is exclusively available under Proteintech Group brand and is not available to purchase from any other manufacturer.

Ausgewählte Validierungsdaten



Various lysates were subjected to SDS PAGE followed by western blot with 15225-1-AP (MRPS12 antibody) at dilution of 1:1000 incubated at room temperature for 1.5 hours.



Immunohistochemical analysis of paraffin-embedded human liver tissue slide using 15225-1-AP (MRPS12 antibody) at dilution of 1:200 (under 10x lens). Heat mediated antigen retrieval with Tris-EDTA buffer (pH 9.0).