

Nur für Forschungszwecke

# RPL21 Polyklonaler Antikörper

Katalog-Nr.: 15226-1-AP

1 Publikationen



## Allgemeine Informationen

Katalog-Nr.:

15226-1-AP

Größe:

150ul, Konzentration: 300 µg/ml von Nanodrop und 153 µg/ml durch die Bradford-Methode mit BSA als Standard;

Wirt:

Kaninchen

Isotyp:

IgG

Immunogen Katalognummer:

AG7444

GenBank-Zugangsnummer:

BC001603

GeneID (NCBI):

6144

Vollständiger Name:

ribosomal protein L21

Berechnete Masse:

19 kDa

Beobachtete Masse:

20-25 kDa

Reinigungsmethode:

Antigen-Affinitätsreinigung

Empfohlene Verdünnungen:

WB 1:500-1:1000

IHC 1:20-1:200

## Anwendungen

Geprüfte Anwendungen:

IHC, WB, ELISA

In Publikationen genannte Anwendungen:

WB

Getestete Reaktivität:

Human, Maus, Ratte

Zitierte Arten:

Human

**Hinweis-IHC: Antigendemaskierung mit TE-Puffer pH 9,0 empfohlen. (\*) Wahlweise kann die Antigendemaskierung auch mit Citratpuffer pH 6,0 erfolgen.**

Positivkontrollen:

WB: HepG2-Zellen, HeLa-Zellen

IHC: humanes Lebergewebe,

## Hintergrundinformationen

### Bemerkenswerte Veröffentlichungen

Verfasser

Magdalena Wolczyk

Pubmed ID

37123244

Journal

iScience

Anwendung

WB

## Lagerung

Lagerungsbedingungen:

Bei -20°C lagern. Nach dem Versand ein Jahr lang stabil

Lagerungspuffer:

PBS mit 0.02% Natriumazid und 50% Glycerin pH 7.3.

Aliquotieren ist nicht notwendig bei -20°C Lagerung

\*\*\* 20ul-Größen enthalten 0.1% BSA

For technical support and original validation data for this product please contact:

T: 1 (888) 4PTGLAB (1-888-478-4522) (toll free in USA), or 1(312) 455-8498 (outside USA)

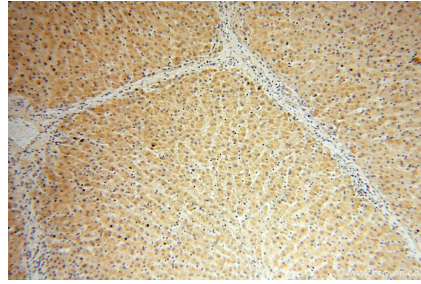
E: proteintech@ptglab.com  
W: ptglab.com

This product is exclusively available under Proteintech Group brand and is not available to purchase from any other manufacturer.

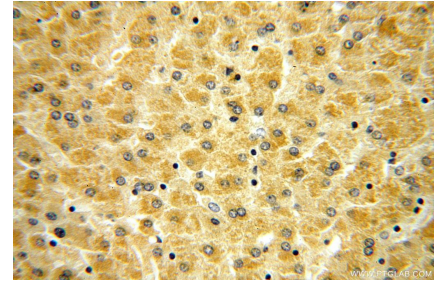
## Ausgewählte Validierungsdaten



HepG2 cells were subjected to SDS PAGE followed by western blot with 15226-1-AP (RPL21 antibody) at dilution of 1:300 incubated at room temperature for 1.5 hours.



Immunohistochemical analysis of paraffin-embedded human liver using 15226-1-AP (RPL21 antibody) at dilution of 1:100 (under 10x lens).



Immunohistochemical analysis of paraffin-embedded human liver using 15226-1-AP (RPL21 antibody) at dilution of 1:100 (under 40x lens).