

Nur für Forschungszwecke

MUTYH Polyklonaler Antikörper

Katalog-Nr.:15237-1-AP



Allgemeine Informationen

Katalog-Nr.:
15237-1-AP

Größe:
150ul, Konzentration: 500 µg/ml
durch die Bradford-Methode mit BSA
als Standard;

Wirt:
Kaninchen

Isotyp:
IgG

Immunogen Katalognummer:
AG7359

GenBank-Zugangsnummer:
BC003178

GeneID (NCBI):
4595

Vollständiger Name:
mutY homolog (E. coli)

Berechnete Masse:
60 kDa

Beobachtete Masse:
53 kDa, 65 kDa

Reinigungsmethode:

Antigen-Affinitätsreinigung

Empfohlene Verdünnungen:

WB 1:500-1:1000

Anwendungen

Geprüfte Anwendungen:
WB,ELISA

Getestete Reaktivität:
Human, Maus, Ratte

Positivkontrollen:

WB : K-562-Zellen, HeLa-Zellen, Raji-Zellen

Hintergrundinformationen

MUTYH(MutY homolog) is also named as MYH and belongs to the Nth/MutY family. The gene encode an A/G-specific adenine DNA glycosylase that it is involved in oxidative DNA damage repair and initiates repair of A*oxoG to C*G by removing the inappropriately paired adenine base from the DNA backbone. Possesses both adenine and 2-OH-A DNA glycosylase activities(PMID:10684930). Defects in MUTYH are a cause of familial adenomatous polyposis type 2 (FAP2) and gastric cancer (GASC). It has 6 isoforms produced by alternative splicing with the molecular weight between 57 kDa and 60 kDa.

Lagerung

Lagerungsbedingungen:

Bei -20°C lagern. Nach dem Versand ein Jahr lang stabil

Lagerungspuffer:

PBS mit 0.02% Natriumazid und 50% Glycerin pH 7.3.

Aliquotieren ist nicht notwendig bei -20°C Lagerung

*** 20ul-Größen enthalten 0.1% BSA

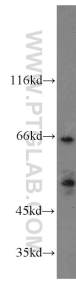
For technical support and original validation data for this product please contact:

T: 1 (888) 4PTGLAB (1-888-478-4522) (toll free
in USA), or 1(312) 455-8498 (outside USA)

E: proteintech@ptglab.com
W: ptglab.com

This product is exclusively available under Proteintech Group brand and is not available to purchase from any other manufacturer.

Ausgewählte Validierungsdaten



K-562 cells were subjected to SDS PAGE followed by western blot with 15237-1-AP (MUTYH antibody) at dilution of 1:300 incubated at room temperature for 1.5 hours.