

Nur für Forschungszwecke

GEMIN8 Polyklonaler Antikörper

Katalog-Nr.: 15251-1-AP

1 Publikationen



Allgemeine Informationen

Katalog-Nr.:
15251-1-AP

Größe:
150ul, Konzentration: 300 µg/ml von
Nanodrop und 273 µg/ml durch die
Bradford-Methode mit BSA als
Standard;

Wirt:
Kaninchen

Isotyp:
IgG

Immunogen Katalognummer:
AG6774

GenBank-Zugangsnummer:
BC003607

GeneID (NCBI):
54960

Vollständiger Name:
gem (nuclear organelle) associated
protein 8

Berechnete Masse:
29 kDa

Beobachtete Masse:
32 kDa

Reinigungsmethode:

Antigen-Affinitätsreinigung

Empfohlene Verdünnungen:

WB 1:500-1:1000
IP 0.5-4.0 µg für IP und 1:200-1:1000
für WB
IHC 1:20-1:200
IF 1:20-1:200

Anwendungen

Geprüfte Anwendungen:

IF, IHC, IP, WB, ELISA

In Publikationen genannte Anwendungen:

WB

Getestete Reaktivität:

Human

Zitierte Arten:

Human

Hinweis-IHC: Antigendemaskierung mit TE-Puffer pH 9,0 empfohlen. (*) Wahlweise kann die Antigendemaskierung auch mit Citratpuffer pH 6,0 erfolgen.

Positivkontrollen:

WB: HepG2-Zellen, HEK-293-Zellen

IP: HepG2-Zellen,

IHC: humanes Leberkarzinomgewebe,

IF: HepG2-Zellen,

Hintergrundinformationen

GEMIN8, also named as FAM51A1 and Gemin-8, is associated with the SMN complex and is localized in the cytoplasm and in the nucleus, where it is highly concentrated in Gems. Gemin6, Gemin7, and Unrip form a stable cytoplasmic complex whose association with SMN requires Gemin8. Gemin8 binds directly to SMN and mediates its interaction with the Gemin6/Gemin7 heterodimer. This antibody recognizes GEMIN8(28-32kd) only.

Bemerkenswerte Veröffentlichungen

Verfasser	Pubmed ID	Journal	Anwendung
Anne-Sophie Gribling-Burrer	28115638	Nucleic Acids Res	WB

Lagerung

Lagerungsbedingungen:

Bei -20°C lagern. Nach dem Versand ein Jahr lang stabil

Lagerungspuffer:

PBS mit 0.02% Natriumazid und 50% Glycerin pH 7.3.

Aliquotieren ist nicht notwendig bei -20°C Lagerung

*** 20ul-Größen enthalten 0.1% BSA

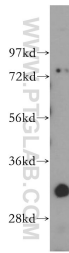
For technical support and original validation data for this product please contact:

T: 1 (888) 4PTGLAB (1-888-478-4522) (toll free
in USA), or 1(312) 455-8498 (outside USA)

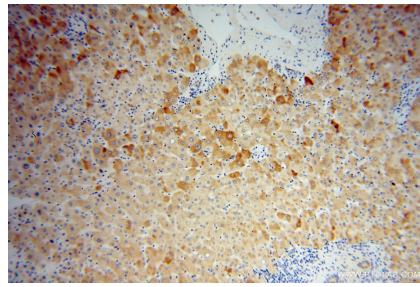
E: proteintech@ptglab.com
W: ptglab.com

This product is exclusively available under Proteintech Group brand and is not available to purchase from any other manufacturer.

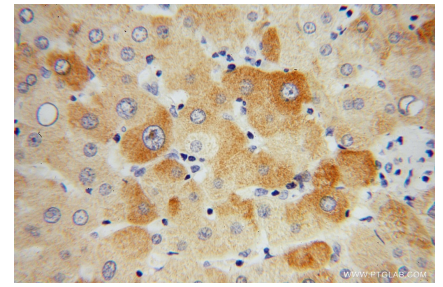
Ausgewählte Validierungsdaten



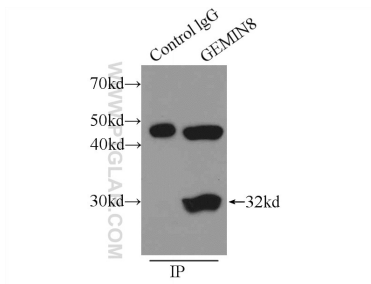
HepG2 cells were subjected to SDS PAGE followed by western blot with 15251-1-AP (GEMIN8 antibody) at dilution of 1:400 incubated at room temperature for 1.5 hours.



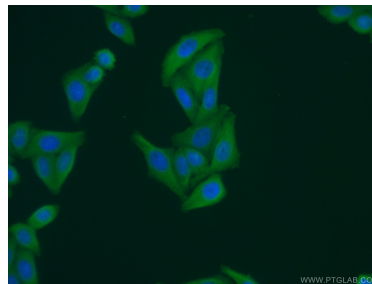
Immunohistochemical analysis of paraffin-embedded human liver cancer using 15251-1-AP (GEMIN8 antibody) at dilution of 1:50 (under 10x lens).



Immunohistochemical analysis of paraffin-embedded human liver cancer using 15251-1-AP (GEMIN8 antibody) at dilution of 1:50 (under 40x lens).



IP Result of anti-GEMIN8 (IP:15251-1-AP, 3ug; Detection:15251-1-AP 1:400) with HepG2 cells lysate 1720ug.



Immunofluorescent analysis of (-20°C Ethanol) fixed HepG2 cells using 15251-1-AP (GEMIN8 antibody) at dilution of 1:50 and Alexa Fluor 488-conjugated AffiniPure Goat Anti-Rabbit IgG(H+L).