

Nur für Forschungszwecke

MAGED2 Polyklonaler Antikörper

Katalog-Nr.:15252-1-AP

Vorgestelltes Produkt

5 Publikationen



Allgemeine Informationen

Katalog-Nr.:
15252-1-AP

Größe:
150ul, Konzentration: 650 µg/ml von
Nanodrop und 300 µg/ml durch die
Bradford-Methode mit BSA als
Standard;

Wirt:
Kaninchen

Isotyp:
IgG

Immunogen Katalognummer:
AG6828

GenBank-Zugangsnummer:
BC000304

GeneID (NCBI):
10916

Vollständiger Name:
melanoma antigen family D, 2

Berechnete Masse:
65 kDa

Beobachtete Masse:
65 kDa

Reinigungsmethode:

Antigen-Affinitätsreinigung

Empfohlene Verdünnungen:

WB 1:1000-1:4000
IP 0.5-4.0 µg für IP und 1:500-1:2000
für WB
IHC 1:50-1:500
IF 1:50-1:500

Anwendungen

Geprüfte Anwendungen:

IF, IHC, IP, WB, ELISA

In Publikationen genannte Anwendungen:

IF, IHC, WB

Getestete Reaktivität:

Human, Maus, Ratte

Zitierte Arten:

Human, Maus

Hinweis-IHC: Antigendemaskierung mit TE-Puffer pH 9,0 empfohlen. (*) Wahlweise kann die Antigendemaskierung auch mit Citratpuffer pH 6,0 erfolgen.

Positivkontrollen:

WB: HEK-293-Zellen, A431-Zellen, HepG2-Zellen,
Mauslebergewebe, MCF-7-Zellen, Rattenlebergewebe

IP: HepG2-Zellen,

IHC: humanes Mammakarzinomgewebe,

IF: MCF-7-Zellen,

Hintergrundinformationen

Bemerkenswerte Veröffentlichungen

Verfasser	Pubmed ID	Journal	Anwendung
Ewan K S McRae	31653714	RNA	WB
Charlotte Trussart	29371029	Biochem Pharmacol	WB
Céline Pirlot	26705694	Biochim Biophys Acta	WB, IF

Lagerung

Lagerungsbedingungen:

Bei -20°C lagern. Nach dem Versand ein Jahr lang stabil

Lagerungspuffer:

PBS mit 0.02% Natriumazid und 50% Glycerin pH 7.3.

Aliquotieren ist nicht notwendig bei -20°C Lagerung

*** 20ul-Größen enthalten 0.1% BSA

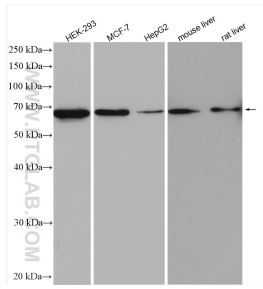
For technical support and original validation data for this product please contact:

T: 1 (888) 4PTGLAB (1-888-478-4522) (toll free
in USA), or 1(312) 455-8498 (outside USA)

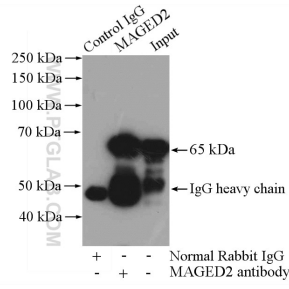
E: proteintech@ptglab.com
W: ptglab.com

This product is exclusively available under Proteintech Group brand and is not available to purchase from any other manufacturer.

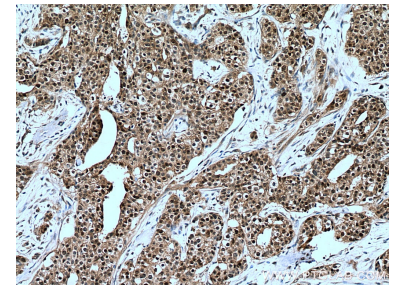
Ausgewählte Validierungsdaten



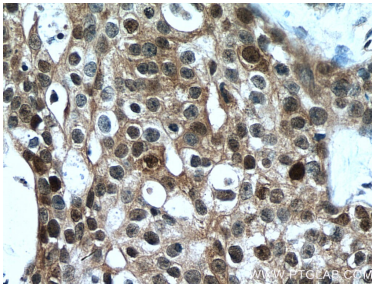
Various lysates were subjected to SDS PAGE followed by western blot with 15252-1-AP (MAGED2 antibody) at dilution of 1:2000 incubated at room temperature for 1.5 hours.



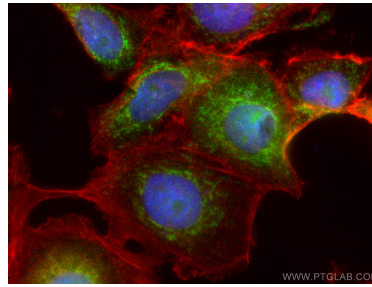
IP Result of anti-MAGED2 (IP:15252-1-AP, 4 μ g; Detection:15252-1-AP 1:1000) with HepG2 cells lysate 3200 μ g.



Immunohistochemical analysis of paraffin-embedded human breast cancer tissue slide using 15252-1-AP (MAGED2 antibody) at dilution of 1:200 (under 10x lens). Heat mediated antigen retrieval with Tris-EDTA buffer (pH 9.0).



Immunohistochemical analysis of paraffin-embedded human breast cancer tissue slide using 15252-1-AP (MAGED2 antibody) at dilution of 1:200 (under 40x lens). Heat mediated antigen retrieval with Tris-EDTA buffer (pH 9.0).



Immunofluorescent analysis of (4% PFA) fixed MCF-7 cells using MAGED2 antibody (15252-1-AP) at dilution of 1:200 and CoraLite®488-Conjugated AffiniPure Goat Anti-Rabbit IgG(H+L). F-actin was stained using CoraLite®594-phalloidin (red) and DNA was stained by DAPI (blue).