

Nur für Forschungszwecke

# PSMD13 Polyklonaler Antikörper

Katalog-Nr.:15261-1-AP

Vorgestelltes Produkt

3 Publikationen



## Allgemeine Informationen

Katalog-Nr.:  
15261-1-AP

Größe:  
150ul, Konzentration: 260 µg/ml von  
Nanodrop und 167 µg/ml durch die  
Bradford-Methode mit BSA als  
Standard;

Wirt:  
Kaninchen

Isotyp:  
IgG

Immunogen Katalognummer:  
AG7257

GenBank-Zugangsnummer:  
BC001100

GeneID (NCBI):  
5719

Vollständiger Name:  
proteasome (prosome, macropain)  
26S subunit, non-ATPase, 13

Berechnete Masse:  
43 kDa

Beobachtete Masse:  
43 kDa

Reinigungsmethode:

Antigen-Affinitätsreinigung

Empfohlene Verdünnungen:

WB 1:500-1:2000  
IP 0.5-4.0 µg für IP und 1:500-1:2000  
für WB  
IHC 1:50-1:500  
IF 1:10-1:100

## Anwendungen

Geprüfte Anwendungen:

IF, IHC, IP, WB, ELISA

In Publikationen genannte Anwendungen:

IHC, WB

Getestete Reaktivität:

Human

Zitierte Arten:

Maus

**Hinweis-IHC: Antigendemaskierung mit TE-Puffer pH 9,0 empfohlen. (\*) Wahlweise kann die Antigendemaskierung auch mit Citratpuffer pH 6,0 erfolgen.**

Positivkontrollen:

WB: HEK-293-Zellen, HeLa-Zellen, HepG2-Zellen, Jurkat-Zellen, Y79-Zellen

IP: HEK-293T-Zellen,

IHC: humanes Nierengewebe, humanes Kolonkarzinomgewebe

IF: HeLa-Zellen,

## Hintergrundinformationen

### Bemerkenswerte Veröffentlichungen

Verfasser	Pubmed ID	Journal	Anwendung
Songhua Li	27225770	J Neurosci	WB
Songhua Li	24849605	J Biol Chem	WB,IHC
Songhua Li	25752820	J Biochem	WB

## Lagerung

Lagerungsbedingungen:

Bei -20°C lagern. Nach dem Versand ein Jahr lang stabil

Lagerungspuffer:

PBS mit 0.02% Natriumazid und 50% Glycerin pH 7.3.

Aliquotieren ist nicht notwendig bei -20°C Lagerung

\*\*\* 20ul-Größen enthalten 0.1% BSA

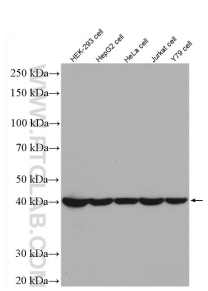
For technical support and original validation data for this product please contact:

T: 1 (888) 4PTGLAB (1-888-478-4522) (toll free in USA), or 1(312) 455-8498 (outside USA)

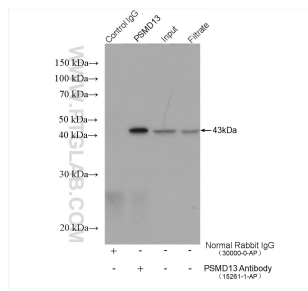
E: proteintech@ptglab.com  
W: ptglab.com

This product is exclusively available under Proteintech Group brand and is not available to purchase from any other manufacturer.

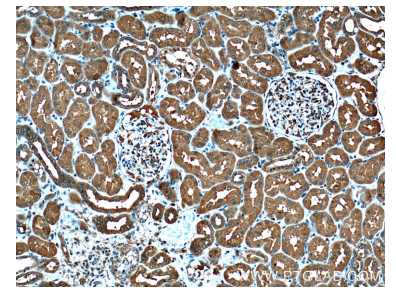
## Ausgewählte Validierungsdaten



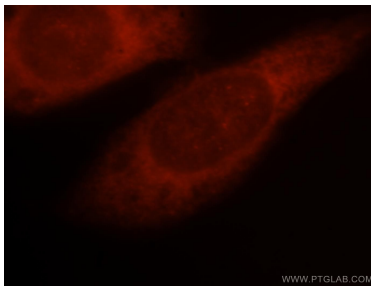
Various lysates were subjected to SDS PAGE followed by western blot with 15261-1-AP (PSMD13 antibody) at dilution of 1:1000 incubated at room temperature for 1.5 hours.



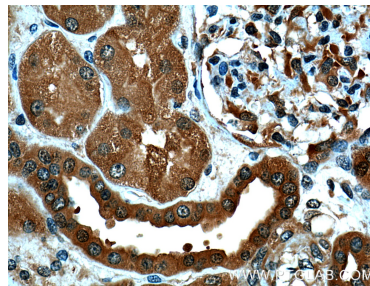
IP result of anti-PSMD13 (IP:15261-1-AP, 4 $\mu$ g; Detection:15261-1-AP 1:1000) with HEK-293T cells lysate 1200  $\mu$ g.



Immunohistochemical analysis of paraffin-embedded human kidney tissue slide using 15261-1-AP (PSMD13 Antibody) at dilution of 1:200 (under 10x lens).



Immunofluorescent analysis of HeLa cells, using PSMD13 antibody 15261-1-AP at 1:25 dilution and Rhodamine-labeled goat anti-rabbit IgG (red).



Immunohistochemical analysis of paraffin-embedded human kidney tissue slide using 15261-1-AP (PSMD13 Antibody) at dilution of 1:200 (under 40x lens).