

Nur für Forschungszwecke

S6K2 Polyklonaler Antikörper

Katalog-Nr.:15268-1-AP

1 Publikationen



Allgemeine Informationen

Katalog-Nr.:
15268-1-AP

Größe:
150ul , Konzentration: 200 µg/ml von
Nanodrop und 187 µg/ml durch die
Bradford-Methode mit BSA als
Standard;

Wirt:
Kaninchen

Isotyp:
IgG

Immunogen Katalognummer:
AG7371

GenBank-Zugangsnummer:
BC000094

GeneID (NCBI):
6199

Vollständiger Name:
ribosomal protein S6 kinase, 70kDa,
polypeptide 2

Berechnete Masse:
53 kDa

Beobachtete Masse:
54 kDa

Reinigungsmethode:

Antigen-Affinitätsreinigung

Empfohlene Verdünnungen:

WB 1:500-1:3000
IP 0.5-4.0 ug für IP und 1:500-1:2000
für WB
IHC 1:50-1:500
IF 1:50-1:500

Anwendungen

Geprüfte Anwendungen:

IF, IHC, IP, WB, ELISA

In Publikationen genannte Anwendungen:

WB

Getestete Reaktivität:

Human, Maus, Ratte

Zitierte Arten:

Human

Hinweis-IHC: Antigendemaskierung mit TE-Puffer pH 9,0 empfohlen. (*) Wahlweise kann die Antigendemaskierung auch mit Citratpuffer pH 6,0 erfolgen.

Positivkontrollen:

WB : MCF7 cells, MCF-7-Zellen

IP : MCF-7-Zellen,

IHC : humanes Nierengewebe,

IF : MCF-7-Zellen,

Hintergrundinformationen

RPS6KB2(ribosomal protein S6 kinase beta-2) is also named as 70 kDa ribosomal protein S6 kinase 2(P70S6K2),Serine/threonine-protein kinase 14B(STK14B) and belongs to the protein kinase superfamily. It is activated by mitogenic stimuli, including growth factors, cytokines, and phorbol esters. The activated enzyme phosphorylates several serine residues in the C terminus of ribosomal protein S6(PMID:9878560).

Bemerkenswerte Veröffentlichungen

| Verfasser | Pubmed ID | Journal | Anwendung |
|-------------|-----------|----------|-----------|
| Eunus S Ali | 35772404 | Mol Cell | WB |

Lagerung

Lagerungsbedingungen:

Bei -20°C lagern. Nach dem Versand ein Jahr lang stabil

Lagerungspuffer:

PBS mit 0.02% Natriumazid und 50% Glycerin pH 7.3.

Aliquotieren ist nicht notwendig bei -20°C Lagerung

*** 20ul-Größen enthalten 0.1% BSA

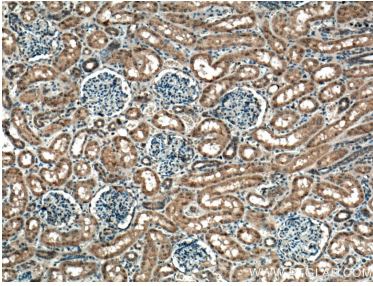
For technical support and original validation data for this product please contact:

T: 1 (888) 4PTGLAB (1-888-478-4522) (toll free
in USA), or 1(312) 455-8498 (outside USA)

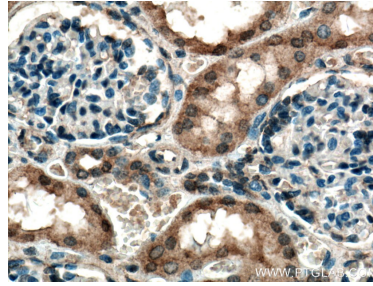
E: proteintech@ptglab.com
W: ptglab.com

This product is exclusively available under Proteintech Group brand and is not available to purchase from any other manufacturer.

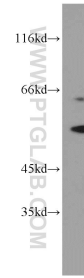
Ausgewählte Validierungsdaten



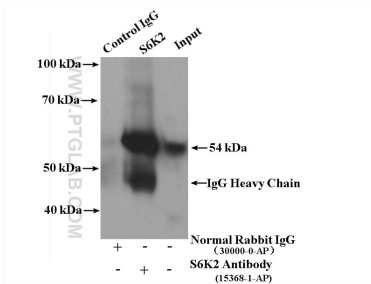
Immunohistochemical analysis of paraffin-embedded human kidney tissue slide using 15268-1-AP (S6K2 antibody) at dilution of 1:200 (under 10x lens). Heat mediated antigen retrieval with Tris-EDTA buffer (pH 9.0).



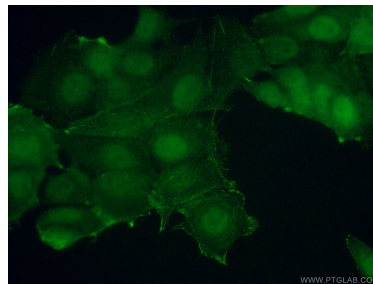
Immunohistochemical analysis of paraffin-embedded human kidney tissue slide using 15268-1-AP (S6K2 antibody) at dilution of 1:200 (under 40x lens). Heat mediated antigen retrieval with Tris-EDTA buffer (pH 9.0).



MCF7 cells were subjected to SDS PAGE followed by western blot with 15268-1-AP (S6K2 antibody) at dilution of 1:1500 incubated at room temperature for 1.5 hours.



IP Result of anti-S6K2 (IP:15268-1-AP, 4ug; Detection:15268-1-AP 1:1000) with MCF-7 cells lysate 2800ug.



Immunofluorescent analysis of (10% Formaldehyde) fixed MCF-7 cells using 15268-1-AP (S6K2 antibody) at dilution of 1:50 and Alexa Fluor 488-conjugated AffiniPure Goat Anti-Rabbit IgG(H+L).