

Nur für Forschungszwecke

COLEC11 Polyklonaler Antikörper

Katalog-Nr.: 15269-1-AP

6 Publikationen



Allgemeine Informationen

Katalog-Nr.:
15269-1-AP

Größe:

150ul, Konzentration: 1000 µg/ml von 78989

Nanodrop und 420 µg/ml durch die Bradford-Methode mit BSA als Standard;

Wirt:

Kaninchen

Isotyp:

IgG

Immunogen Katalognummer:

AG7374

GenBank-Zugangsnummer:

BC000078

GeneID (NCBI):

78989

Vollständiger Name:

collectin sub-family member 11

Berechnete Masse:

29 kDa

Beobachtete Masse:

34 kDa

Reinigungsmethode:

Antigen-Affinitätsreinigung

Empfohlene Verdünnungen:

WB 1:500-1:1000

IP 0.5-4.0 µg für IP und 1:500-1:1000

für WB

IHC 1:50-1:500

IF 1:20-1:200

Anwendungen

Geprüfte Anwendungen:

IF, IHC, IP, WB, ELISA

In Publikationen genannte Anwendungen:

FC, IF, IHC, WB

Getestete Reaktivität:

Human, Maus, Ratte

Zitierte Arten:

Human, Maus

Hinweis-IHC: Antigendemaskierung mit TE-Puffer pH 9,0 empfohlen. (*) Wahlweise kann die Antigendemaskierung auch mit Citratpuffer pH 6,0 erfolgen.

Positivkontrollen:

WB: Mauslebergewebe, human plasma

IP: Mauslebergewebe,

IHC: Mauslebergewebe,

IF: ATCD5-Zellen,

Hintergrundinformationen

COLEC11, also named as CL-K1 and Collectin-11, belongs to the COLEC10/COLEC11 family. It is a lectin that binds to various sugars: fucose > mannose. It does not bind to glucose, N-acetylglucosamine and N-acetylgalactosamine. COLEC11 binds to LPS. COLEC11 and MASP1 are two genes in the lectin complement pathway, they are mutated in 3MC syndrome, implicating this diverse inflammation-chemotaxis cascade in the etiology of human developmental disorders. COLEC11 serves as a guidance cue for neural crest cell migration. (PMID:21258343)

Bemerkenswerte Veröffentlichungen

Verfasser	Pubmed ID	Journal	Anwendung
Rafael Bayarri-Olmos	30323815	Front Immunol	WB
Min Wei	34615657	Clin J Am Soc Nephrol	WB, IF
Anne Rosbjerg	24683193	J Immunol	WB

Lagerung

Lagerungsbedingungen:

Bei -20°C lagern. Nach dem Versand ein Jahr lang stabil

Lagerungspuffer:

PBS mit 0.02% Natriumazid und 50% Glycerin pH 7.3.

Aliquotieren ist nicht notwendig bei -20°C Lagerung

*** 20ul-Größen enthalten 0.1% BSA

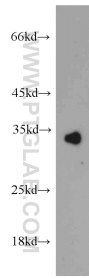
For technical support and original validation data for this product please contact:

T: 1 (888) 4PTGLAB (1-888-478-4522) (toll free in USA), or 1(312) 455-8498 (outside USA)

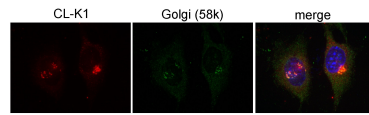
E: proteintech@ptglab.com
W: ptglab.com

This product is exclusively available under Proteintech Group brand and is not available to purchase from any other manufacturer.

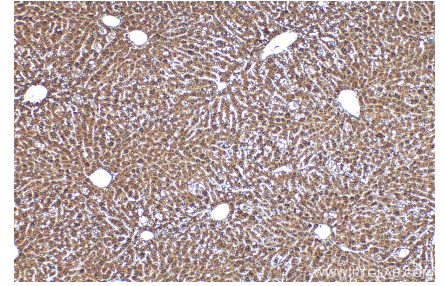
Ausgewählte Validierungsdaten



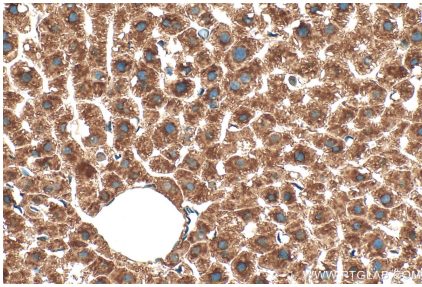
mouse liver tissue were subjected to SDS PAGE followed by western blot with 15269-1-AP (COLEC11 antibody) at dilution of 1:500 incubated at room temperature for 1.5 hours.



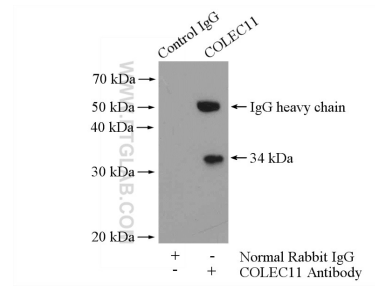
IF result (confocal image) of CL-K1 in ATCD5 cell show Golgi localization from Prof. Philip L. Beales.



Immunohistochemical analysis of paraffin-embedded mouse liver tissue slide using 15269-1-AP (COLEC11 antibody) at dilution of 1:200 (under 10x lens). Heat mediated antigen retrieval with Tris-EDTA buffer (pH 9.0).



Immunohistochemical analysis of paraffin-embedded mouse liver tissue slide using 15269-1-AP (COLEC11 antibody) at dilution of 1:200 (under 40x lens). Heat mediated antigen retrieval with Tris-EDTA buffer (pH 9.0).



IP Result of anti-COLEC11 (IP:15269-1-AP, 4ug; Detection:15269-1-AP 1:500) with mouse liver tissue lysate 6400ug.