

Nur für Forschungszwecke

INTS10 Polyklonaler Antikörper

Katalog-Nr.: 15271-1-AP

Vorgestelltes Produkt

9 Publikationen



Allgemeine Informationen

Katalog-Nr.:
15271-1-AP

Größe:
150ul, Konzentration: 500 µg/ml von
Nanodrop und 300 µg/ml durch die
Bradford-Methode mit BSA als
Standard;

Wirt:
Kaninchen

Isotyp:
IgG

Immunogen Katalognummer:
AG7383

GenBank-Zugangsnummer:
BC001915

GeneID (NCBI):
55174

Vollständiger Name:
integrator complex subunit 10

Berechnete Masse:
82 kDa

Beobachtete Masse:
70-82 kDa

Reinigungsmethode:

Antigen-Affinitätsreinigung

Empfohlene Verdünnungen:

WB 1:1000-1:3000

IP 0.5-4.0 µg für IP und 1:500-1:1000
für WB

Anwendungen

Geprüfte Anwendungen:

IP, WB, ELISA

In Publikationen genannte Anwendungen:

WB

Getestete Reaktivität:

Human, Maus, Ratte

Zitierte Arten:

Human, Maus

Positivkontrollen:

WB : MCF-7-Zellen, Mausnierengewebe,
Rattenhodengewebe

IP : HeLa-Zellen,

Hintergrundinformationen

Bemerkenswerte Veröffentlichungen

Verfasser	Pubmed ID	Journal	Anwendung
Kai-Lieh Huang	32966759	Mol Cell	WB
Chad B Stein	36309014	Mol Cell	WB
Lauren G. Mascibroda	36229431	Nat Commun	WB

Lagerung

Lagerungsbedingungen:

Bei -20°C lagern. Nach dem Versand ein Jahr lang stabil

Lagerungspuffer:

PBS mit 0.02% Natriumazid und 50% Glycerin pH 7.3.

Aliquotieren ist nicht notwendig bei -20°C Lagerung

*** 20ul-Größen enthalten 0.1% BSA

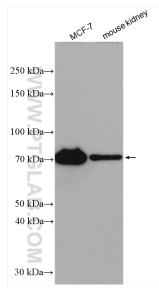
For technical support and original validation data for this product please contact:

T: 1 (888) 4PTGLAB (1-888-478-4522) (toll free
in USA), or 1(312) 455-8498 (outside USA)

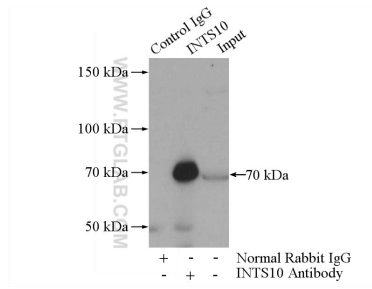
E: proteintech@ptglab.com
W: ptglab.com

This product is exclusively available under Proteintech Group brand and is not available to purchase from any other manufacturer.

Ausgewählte Validierungsdaten



Various lysates were subjected to SDS PAGE followed by western blot with 15271-1-AP (INTS10 antibody) at dilution of 1:3000 incubated at room temperature for 1.5 hours.



IP Result of anti-INTS10 (IP:15271-1-AP, 4ug; Detection:15271-1-AP 1:500) with HeLa cells lysate 1080ug.