

Nur für Forschungszwecke

# MRPS25 Polyklonaler Antikörper

Katalog-Nr.: 15277-1-AP

4 Publikationen



## Allgemeine Informationen

Katalog-Nr.:  
15277-1-AP

Größe:  
150ul, Konzentration: 500 µg/ml von  
Nanodrop und 333 µg/ml durch die  
Bradford-Methode mit BSA als  
Standard;

Wirt:  
Kaninchen

Isotyp:  
IgG

Immunogen Katalognummer:  
AG7395

GenBank-Zugangsnummer:  
BC003590

GeneID (NCBI):  
64432

Vollständiger Name:  
mitochondrial ribosomal protein S25

Berechnete Masse:  
20 kDa

Beobachtete Masse:  
18 kDa

Reinigungsmethode:

Antigen-Affinitätsreinigung

Empfohlene Verdünnungen:

WB 1:500-1:1000  
IP 0.5-4.0 µg für IP und 1:500-1:1000  
für WB

## Anwendungen

Geprüfte Anwendungen:

IP, WB, ELISA

In Publikationen genannte Anwendungen:

WB

Getestete Reaktivität:

Human, Maus, Ratte

Zitierte Arten:

Human, Maus

Positivkontrollen:

WB: HeLa-Zellen, HEK-293-Zellen, HepG2-Zellen, MCF-7-Zellen

IP: HEK-293-Zellen,

## Hintergrundinformationen

Mitochondrial ribosomal protein S25 (MRPS25) belongs to the ribosomal protein S25/L51 family. It is a component of the mitochondrial ribosome small subunit (28S). The variant segregated with the disease and substitutes a highly conserved proline residue with leucine (p.P72L) that, based on the high-resolution structure of the 28S ribosome, is predicted to compromise inter-protein contacts and destabilize the small subunit.

## Bemerkenswerte Veröffentlichungen

Verfasser	Pubmed ID	Journal	Anwendung
Benedetta Ruzzenente	33606205	Methods Mol Biol	WB
Tara R Richman	25816300	PLoS Genet	WB
Serre Valérie V	23603806	Biochim Biophys Acta	WB

## Lagerung

Lagerungsbedingungen:

Bei -20°C lagern. Nach dem Versand ein Jahr lang stabil

Lagerungspuffer:

PBS mit 0.02% Natriumazid und 50% Glycerin pH 7.3.

Aliquotieren ist nicht notwendig bei -20°C Lagerung

\*\*\* 20ul-Größen enthalten 0.1% BSA

For technical support and original validation data for this product please contact:

T: 1 (888) 4PTGLAB (1-888-478-4522) (toll free  
in USA), or 1(312) 455-8498 (outside USA)

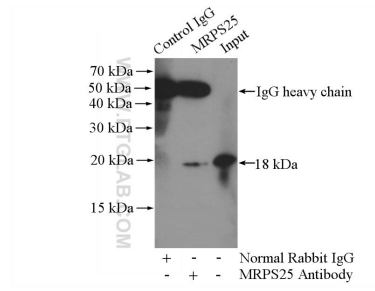
E: proteintech@ptglab.com  
W: ptglab.com

This product is exclusively available under Proteintech Group brand and is not available to purchase from any other manufacturer.

## Ausgewählte Validierungsdaten



HeLa cells were subjected to SDS PAGE followed by western blot with 15277-1-AP (MRPS25 Antibody) at dilution of 1:600 incubated at room temperature for 1.5 hours.



IP Result of anti-MRPS25 (IP:15277-1-AP, 4ug; Detection:15277-1-AP 1:500) with HEK-293 cells lysate 1600ug.